

COVID-19 IN PROVINCIA DI LECCE



REPORT del 8 luglio 2022

Aggiornamento delle ore 10.30

Documento a cura di Fabrizio Quarta con la collaborazione di Angela Metallo
Elaborazione dati Carlo Indino

Tabella 1. Distribuzione per comune dei casi di infezione da COVID-19.

Comune	N° casi da inizio pandemia	Attualmente positivi	Attualmente positivi per 1.000 Ab.	N. Vaccinati mono, 1 ^a dose	Vaccinati mono, 1 ^a dose per 100 Ab.
ALESSANO	1.907	147	23,4	5.285	84,1
ALEZIO	1.822	98	17,5	4.791	85,4
ALLISTE	1.978	139	21,0	5.402	81,7
ANDRANO	1.366	80	16,9	4.107	86,9
ARADEO	2.728	159	17,4	7.901	86,3
ARNESANO	1.363	102	25,5	3.422	85,4
BAGNOLO DEL SALENTO	507	26	14,3	1.571	86,6
BOTRUGNO	907	93	34,5	2.371	88,0
CALIMERA	2.112	176	25,5	6.094	88,2
CAMPI SALENTINA	3.095	169	16,6	8.905	87,7
CANNOLE	602	27	16,1	1.468	87,6
CAPRARICA DI LECCE	637	72	30,1	2.072	86,5
CARMIANO	4.039	211	17,7	10.213	85,5
CARPIGNANO SALENTINO	1.074	57	15,3	3.310	88,8
CASARANO	6.357	361	18,2	16.525	83,5
CASTRI' DI LECCE	724	45	16,0	2.477	87,8
CASTRIGNANO DEI GRECI	1.124	70	18,3	3.385	88,4
CASTRIGNANO DEL CAPO	1.532	127	24,3	4.507	86,1
CAVALLINO	4.562	224	17,5	11.138	87,3
COLLEPASSO	1.703	137	23,5	5.001	85,9
COPERTINO	6.750	437	18,5	20.714	87,6
CORIGLIANO D'OTRANTO	1.745	132	23,1	5.053	88,4
CORSANO	1.682	99	18,6	4.457	83,7
CURSI	1.228	83	20,6	3.448	85,4
CUTROFIANO	2.842	185	20,9	7.744	87,3
DISO	676	31	10,7	2.595	89,4
GAGLIANO DEL CAPO	1.504	75	14,8	4.210	83,0
GALATINA	8.084	679	25,7	22.898	86,5
GALATONE	5.160	299	19,5	12.966	84,6
GALLIPOLI	6.519	349	17,3	16.950	84,0
GIUGGIANELLO	318	37	32,0	1.024	88,7
GIURDIGNANO	596	22	11,3	1.677	86,1
GUAGNANO	1.558	128	23,0	4.795	86,1
LECCE	28.977	1.710	17,7	80.721	83,6
LEQUILE	2.811	133	15,3	7.224	83,0
LEVERANO	4.278	267	19,1	12.197	87,4
LIZZANELLO	4.019	190	15,8	10.394	86,6
MAGLIE	4.143	251	17,9	12.000	85,5
MARTANO	2.597	177	19,8	7.659	85,5
MARTIGNANO	527	37	22,7	1.419	87,1
MATINO	3.707	226	20,0	9.154	81,2
MELENDUGNO	3.316	249	24,9	8.325	83,2
MELISSANO	2.195	101	14,4	5.644	80,7
MELPIGNANO	602	35	15,9	1.901	86,1
MIGGIANO	987	39	11,4	2.912	85,0

Comune	N° casi da inizio pandemia	Attualmente positivi	Attualmente positivi per 1.000 Ab.	N. Vaccinati mono, 1^ dose	Vaccinati mono, 1^ dose per 100 Ab.
MINERVINO DI LECCE	1.137	65	18,3	3.006	84,5
MONTERONI DI LECCE	4.294	203	14,7	11.433	83,0
MONTESANO SALENTINO	935	47	17,8	2.264	85,6
MORCIANO DI LEUCA	772	38	12,0	2.693	84,7
MURO LECCESE	1.300	77	15,7	4.229	86,5
NARDO'	9.461	617	19,7	26.686	85,3
NEVIANO	1.531	95	18,6	4.339	84,9
NOCIGLIA	673	40	18,1	1.897	85,6
NOVOLI	2.631	193	24,8	6.780	87,2
ORTELLE	634	26	11,2	1.963	84,7
OTRANTO	1.632	99	16,9	4.751	81,2
PALMARIGGI	410	29	20,2	1.263	88,1
PARABITA	2.634	156	17,6	7.386	83,4
PATU'	438	39	23,6	1.448	87,5
POGGIARDO	1.934	125	21,1	5.085	85,7
PRESICCE-ACQUARICA	2.959	196	20,1	7.867	80,6
RACALE	3.784	250	23,0	8.910	81,8
RUFFANO	3.102	168	17,5	7.860	81,7
SALICE SALENTINO	2.402	149	18,4	6.897	85,1
SALVE	1.134	64	14,1	3.648	80,1
SANARICA	458	29	19,6	1.255	85,0
SAN CESARIO DI LECCE	2.793	144	17,9	6.891	85,5
SAN DONATO DI LECCE	1.935	126	22,5	4.908	87,5
SANNICOLA	1.626	92	15,9	4.845	83,8
SAN PIETRO IN LAMA	1.139	60	17,1	2.933	83,6
SANTA CESAREA TERME	769	50	16,8	2.532	84,9
SCORRANO	2.698	164	23,9	5.867	85,6
SECLI'	636	41	22,1	1.654	89,0
SOGLIANO CAVOUR	1.286	97	24,3	3.435	86,2
SOLETO	1.610	131	24,5	4.522	84,7
SPECCHIA	1.489	71	15,0	3.943	83,5
SPONGANO	1.041	59	16,5	3.050	85,2
SQUINZANO	4.221	302	21,7	11.659	83,9
STERNATIA	563	41	18,5	1.932	87,1
SUPERSANO	1.336	50	11,6	3.641	84,8
SURANO	397	17	10,7	1.340	84,2
SURBO	5.496	316	21,1	12.833	85,9
TAURISANO	4.147	204	17,5	9.401	80,6
TAVIANO	3.838	174	14,7	9.879	83,7
TIGGIANO	871	54	18,8	2.401	83,8
TREPUZZI	4.635	289	20,2	12.422	86,8
TRICASE	5.531	314	18,1	14.895	85,9
TUGLIE	1.477	81	15,6	4.383	84,3
UGENTO	3.640	218	17,6	10.051	81,3
UGGIANO LA CHIESA	1.243	71	16,3	3.686	84,5
VEGLIE	4.448	283	20,7	11.822	86,3

Comune	N° casi da inizio pandemia	Attualmente positivi	Attualmente positivi per 1.000 Ab.	N. Vaccinati mono, 1^ dose	Vaccinati Mono, 1^ dose per 100 Ab.
VERNOLE	1.980	157	22,5	6.037	86,7
ZOLLINO	562	31	16,3	1.689	88,7
SAN CASSIANO	630	42	21,1	1.760	88,3
CASTRO	654	53	22,6	2.082	88,8
PORTO CESAREO	2.003	68	10,8	5.242	83,3
RSA La Fontanella - Ospiti e operatori (9)	80	0	-	-	-
Temporanem. Presenti	1.989	128	-	-	-
TOTALI	247.978	15.124	19,0	671.421	84,9

Nota: il colore rosso delle celle indica un valore peggiore rispetto al dato provinciale.

Tabella 2. Tamponi faringei eseguiti in Provincia di Lecce.

Tamponi eseguiti	N°	%
Tamponi negativi (*)	472.973	66
Tamponi positivi	247.978	34
Tot. (comprensivo dei ripetuti)	2.387.836	-

Nota: (*) Il dato si riferisce solo ai Laboratori pubblici e privati convenzionati.

Figura 1. Nuovi positivi per fasce di età. Settimana dal 01/07/22 al 07/07/2022.

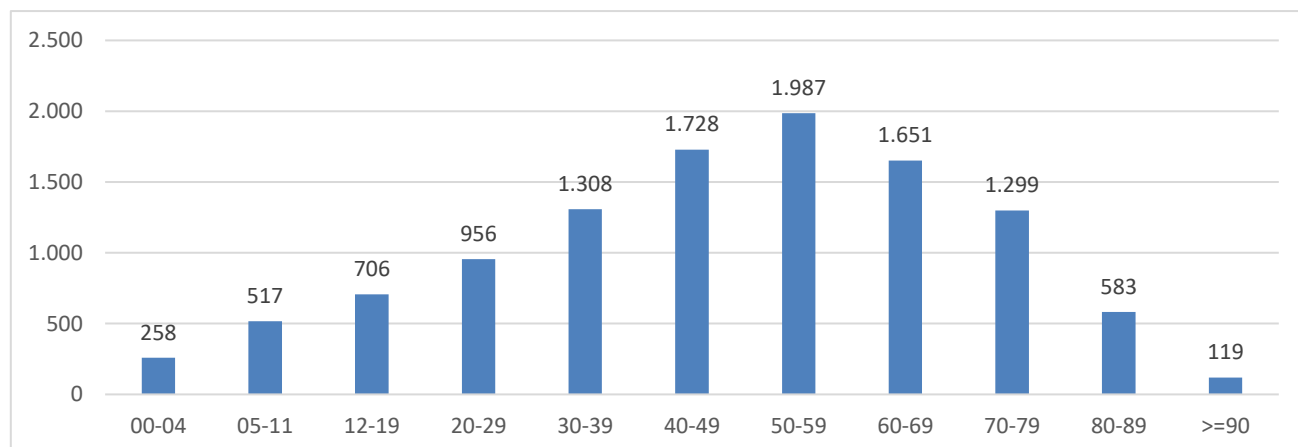


Figura 2. Trend settimanale dei casi "attualmente positivi" dal 3 dicembre 2021 ad oggi.

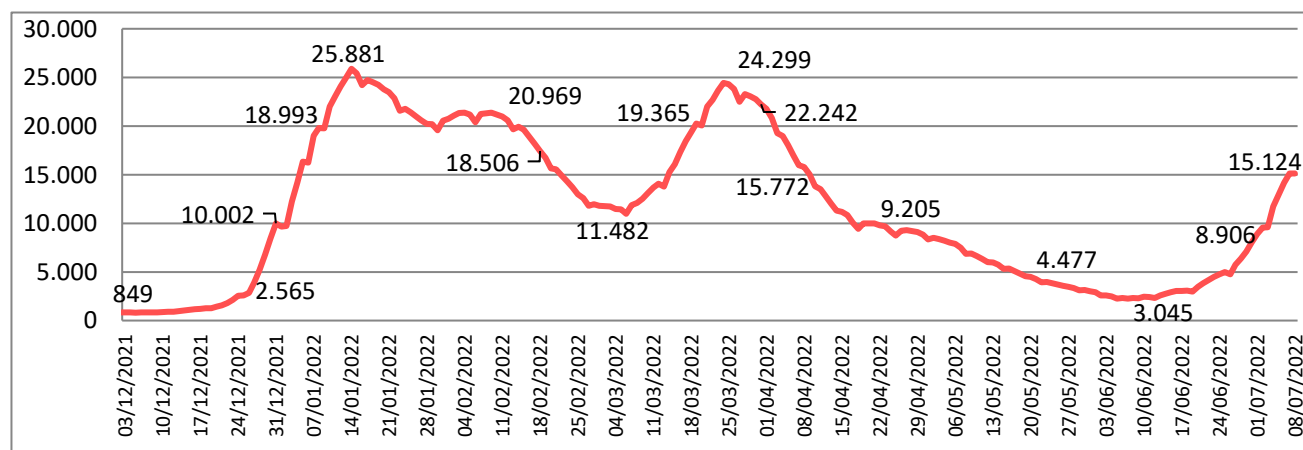


Figura 3. Trend settimanale dei nuovi positivi per le fasce di età dal 3 dicembre 2021 ad oggi.

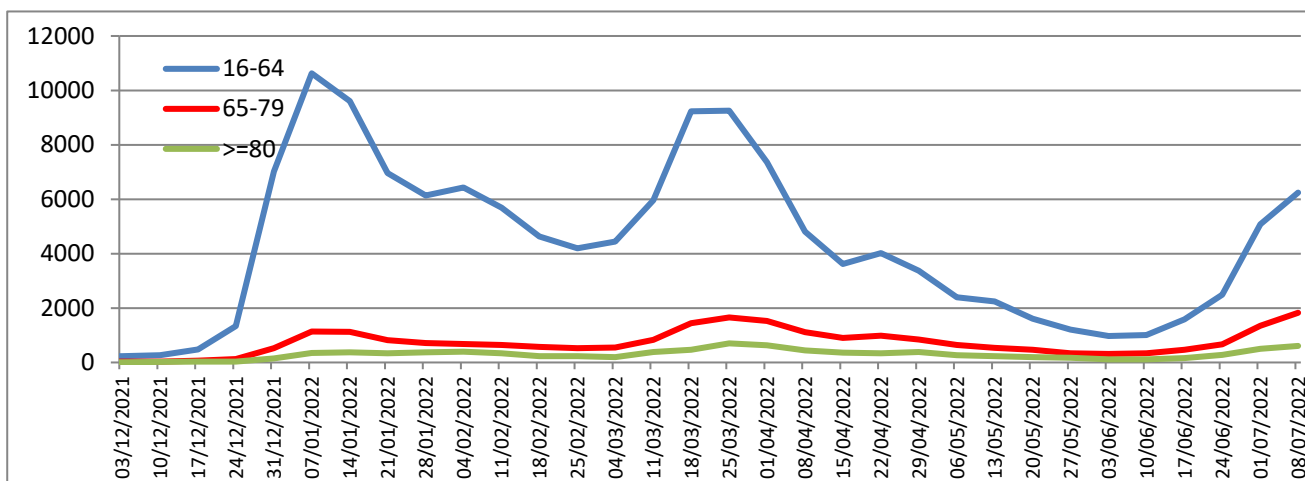


Tabella 3. Attualmente positivi per 1.000 Ab.e incidenza settimanale per 100.000 Ab.

Attualmente positivi per 1000 abitanti	19
Incidenza 7 giorni (1/7/22 - 7/7/22) per 100.000 abitanti	1.437

Tabella 4. Tasso ospedalizzazione mensile per 100.000 abitanti pop. vaccinata e non vaccinata.

Tasso di Ospedalizzazione mensile (10/6/22 - 7/7/22) per 100.000 abitanti	1 ^a dose	2 ^a dose	3 ^a dose	Non vaccinati
	5,58	3,14	3,18	8,06

Figura 4. Distribuzione geografica dei cittadini "attualmente positivi" a COVID-19 per 1000 Ab..

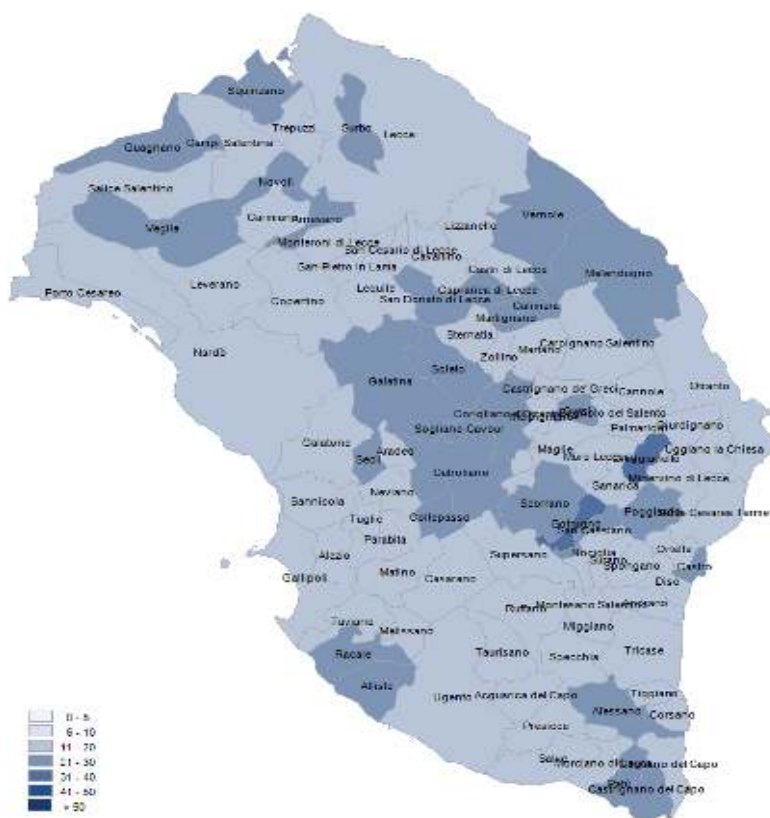


Figura 5. Distribuzione per sesso dei casi di infezione da COVID-19.

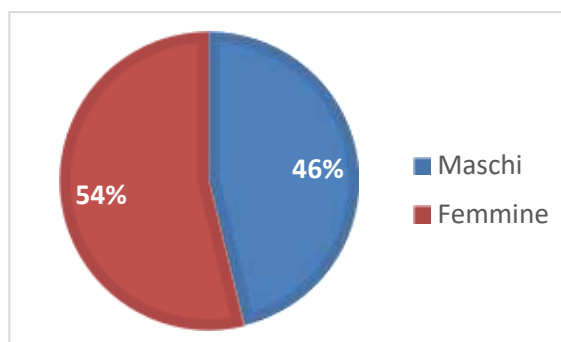


Tabella 5. Distribuzione per fasce di età e sesso dei casi di infezione da COVID-19.

Fasce Età	Maschi	Femmine	Totale	%
0-35	51.283	53.885	105.168	42
36-49	23.368	30.465	53.833	22
50-69	27.321	33.367	60.688	24
70-79	8.032	8.887	16.919	7
80-89	3.848	5.071	8.919	4
>=90	732	1.719	2.451	1
Totali	114.584	133.394	247.978	100

Figura 6. Distribuzione per fasce di età dei casi di infezione da COVID-19.

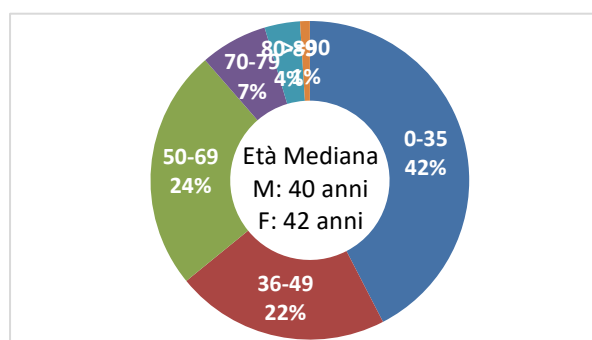


Tabella 6. Numero di ricoveri, degenti, dimessi e deceduti per infezione da COVID-19.

Istituto	Ricoveri Totali	Attualmente ricoverati	Dimessi	Deceduti
P.O. Galatina - Malattie infettive COVID	597	11	586	72
P.O. Galatina - Medicina interna COVID	295	0	295	74
P.O. Galatina - Altre UU.OO. COVID	28	0	28	0
P.O. Copertino - Lungod. Post COVID	38	0	38	6
P.O. Vito Fazzi - Anest. e Rianimaz. COVID	432	9	423	305
P.O. Vito Fazzi - Pneumologia COVID (DEA)	1.130	44	1.086	324
P.O. Vito Fazzi - Malattie Infettive COVID	782	23	759	106
P.O. Vito Fazzi - Med. Acc. Urgenza COVID	179	0	179	17
P.O. Fazzi (S. Cesario) Lungod. Post COVID	142	0	142	0
Totali	3.623	87	3.536	904

Figura 7. Numero di ricoveri, degenti, dimessi e deceduti per infezione da COVID-19.

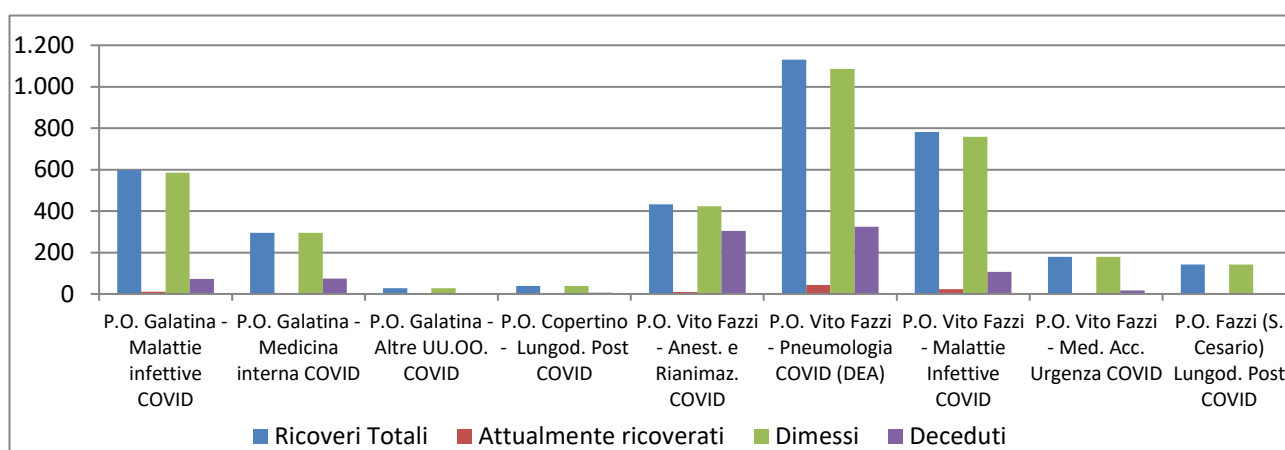


Tabella 7. Distribuzione per fasce di età e sesso dei ricoveri per infezione da COVID-19.

Fasce Età	Maschi	Femmine	Totale	%
0-35	83	58	141	4
36-49	189	168	357	10
50-69	709	395	1.104	30
70-79	471	383	854	24
80-89	412	434	846	23
>=90	146	175	321	9
Totali	2.010	1.613	3.623	100

Figura 8. Distribuzione per fasce di età dei ricoveri per infezione da COVID-19.

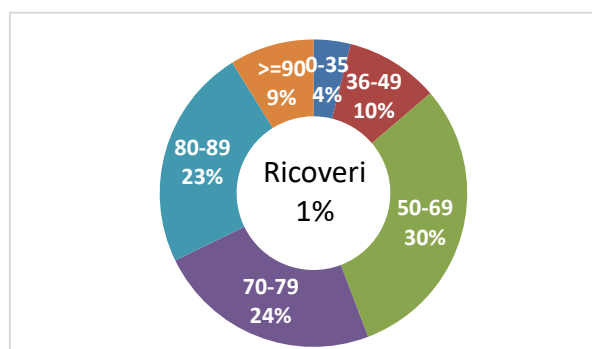


Figura 9. Trend settimanale dei ricoveri per le fasce di età dal 3 dicembre 2021 ad oggi.

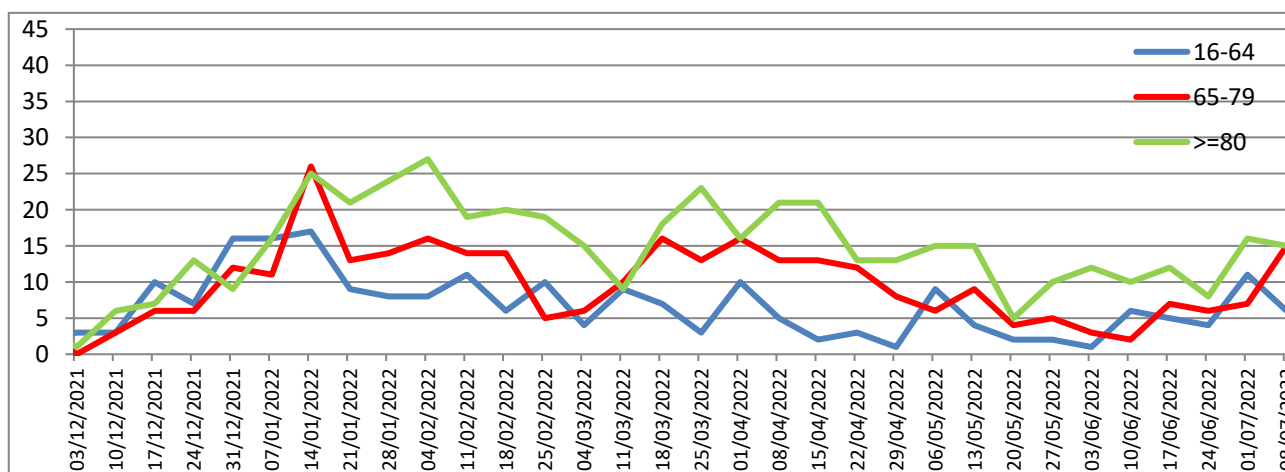


Tabella 8. Distribuzione per fasce di età e sesso dei deceduti per infezione da COVID-19.

Fasce Età	Maschi	Femmine	Totale	%
0-35	7	0	7	1
36-49	12	8	20	2
50-69	108	64	172	15
70-79	172	110	282	25
80-89	211	222	433	38
>=90	94	131	225	20
Totali	604	535	1.139	100

Figura 10. Trend settimanale dei deceduti per le fasce di età dal 3 dicembre 2021 ad oggi.

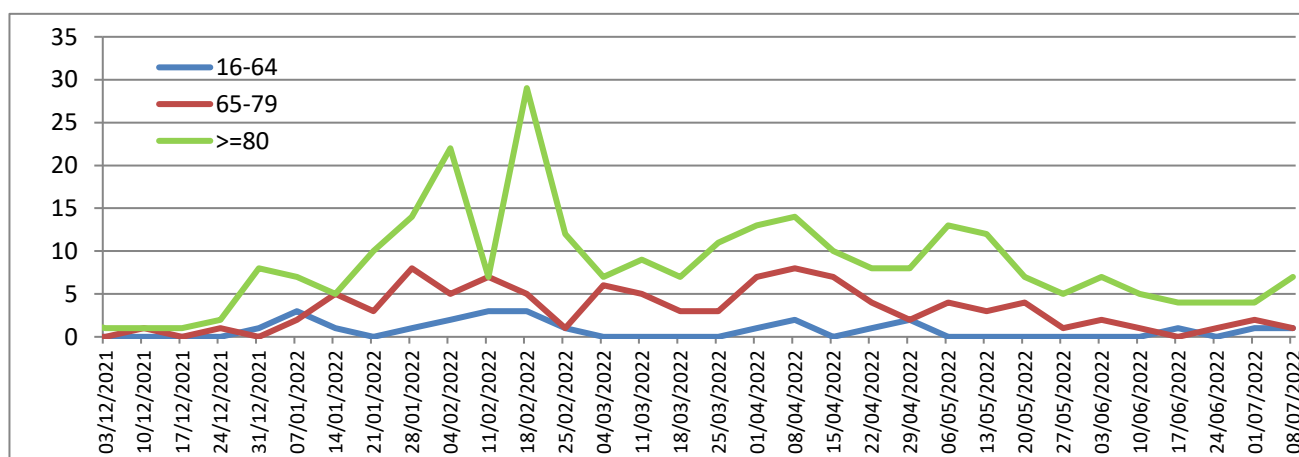


Figura 11. Distribuzione per fasce di età dei deceduti da infezione da COVID-19.

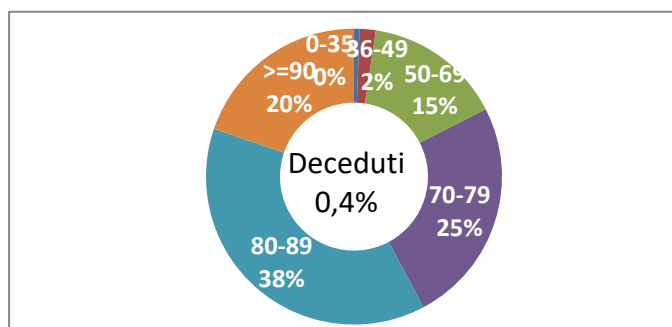


Figura 12. Distribuzione per fasce di età dei guariti da infezione da COVID-19.

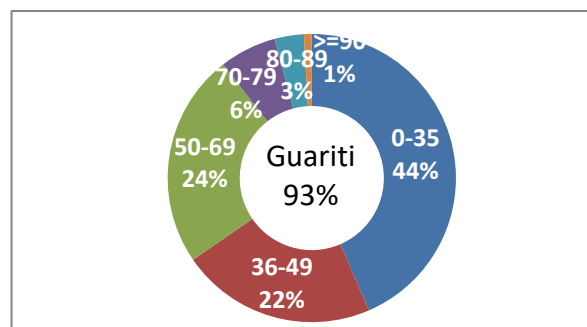


Tabella 9. Distribuzione per fasce di età e sesso dei guariti da infezione da COVID-19. dati cumulativi dal 29/02/2020 ad oggi.

Fasce Età	Maschi	Femmine	Totale	%
0-35	49.295	51.513	100.808	44
36-49	21987	28782	50.769	22
50-69	25.068	30.625	55.693	24
70-79	6984	7844	14.828	6
80-89	3.218	4.369	7.587	3
>=90	581	1449	2.030	1
Totali	107.133	124.582	231.715	100

Tabella 10. Distribuzione dei casi diagnosticati per luogo di esposizione dal 29/02/2020 (dato disponibile per 33.156 casi su 247.978).

Luogo di esposizione	N. Casi	%
Ambito Familiare	23.422	70,6
RSA/Casa di riposo/Comunità disabili	613	1,8
Ospedale Ambulatorio	840	2,5
Centro accoglienza rifugiati	385	1,2
Lavoro	2.648	8,0
Nave/Crociera	116	0,3
Altro	5.132	15,5
Totale	33.156	100

Figura 13. Distribuzione dei casi diagnosticati per luogo di esposizione dal 29/02/2020 (dato disponibile per 33.156 casi su 247.978).

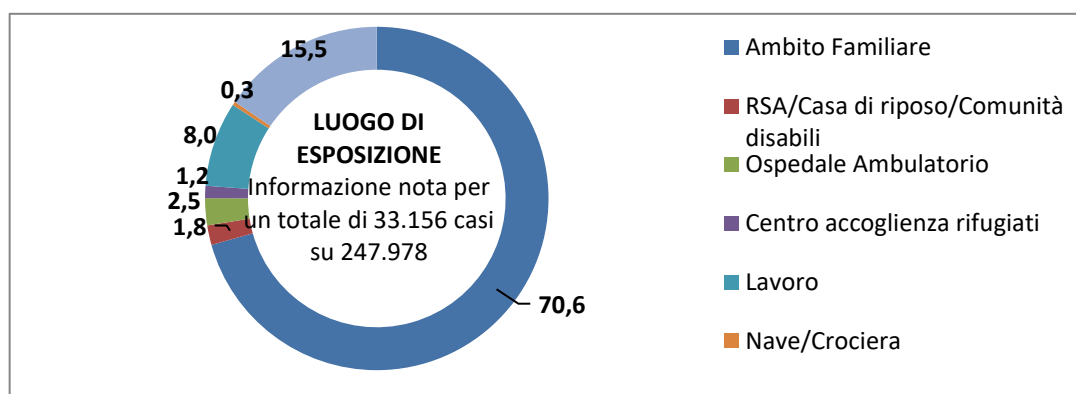


Tabella 11. Distribuzione dei casi diagnosticati per stato clinico iniziale dal 29/02/2020 (dato disponibile per 245.729 casi su 247.978).

Stato clinico	N. Casi	%
Asintomatico	202.688	82,5
Pauci-sintomatico	33.206	13,5
Lieve	8.701	3,5
Severo	716	0,3
Critico	418	0,2
Totale	245.729	100

Figura 14. Distribuzione dei casi diagnosticati per stato clinico iniziale dal 29/02/2020 (dato disponibile per 245.729 casi su 247.978).

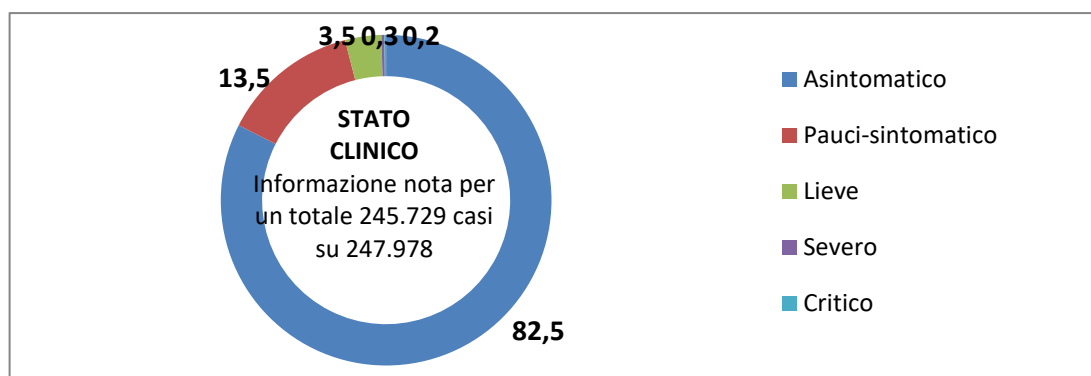


Tabella 12. Campagna vaccinale anti Covid 19 - Somministrazioni totali.

Fasce Età	1^ dose	Mono e 2^ dose	3^ Dose	4^ Dose	Totale
5-11	22.276	19.146	12	0	41.434
12-19	55.358	52.450	31.667	3	139.478
20-29	68.875	62.622	43.922	16	175.435
30-39	72.259	67.504	49.022	30	188.815
40-49	97.389	95.277	74.449	104	267.219
50-59	102.090	116.974	83.245	251	302.560
60-69	90.736	98.857	78.214	687	268.494
70-79	79.447	84.874	70.015	1.508	235.844
80-89	49.936	49.019	42.526	3.789	145.270
>= 90	11.719	11.281	8.643	876	32.519
Totale	650.085	658.004	481.715	7.264	1.797.068

Figura 15. Campagna vaccinale anti Covid 19 - Somministrazioni totali.

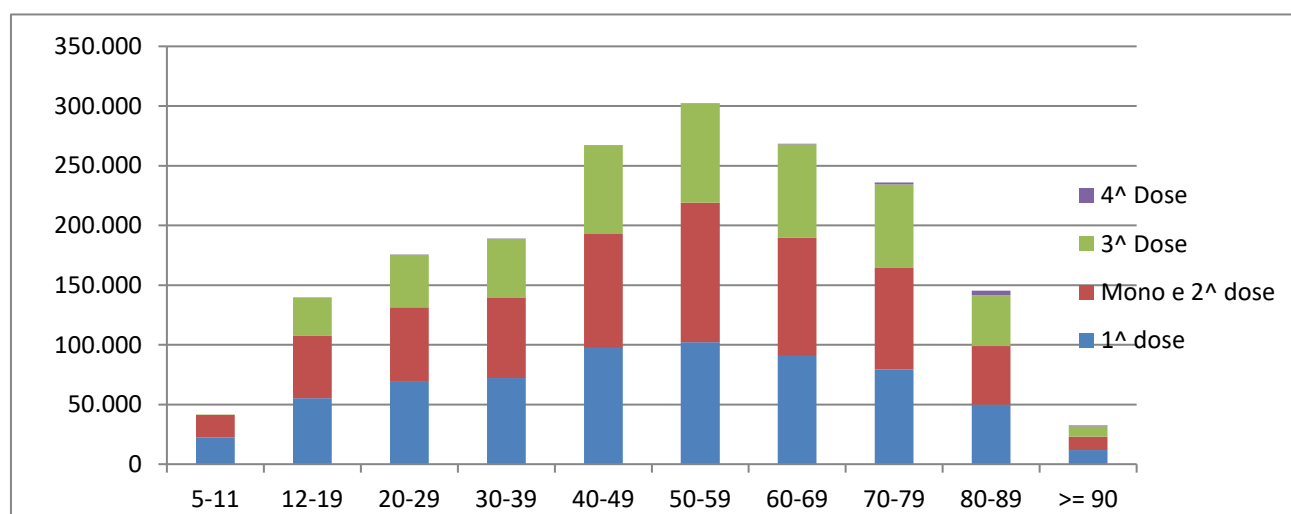
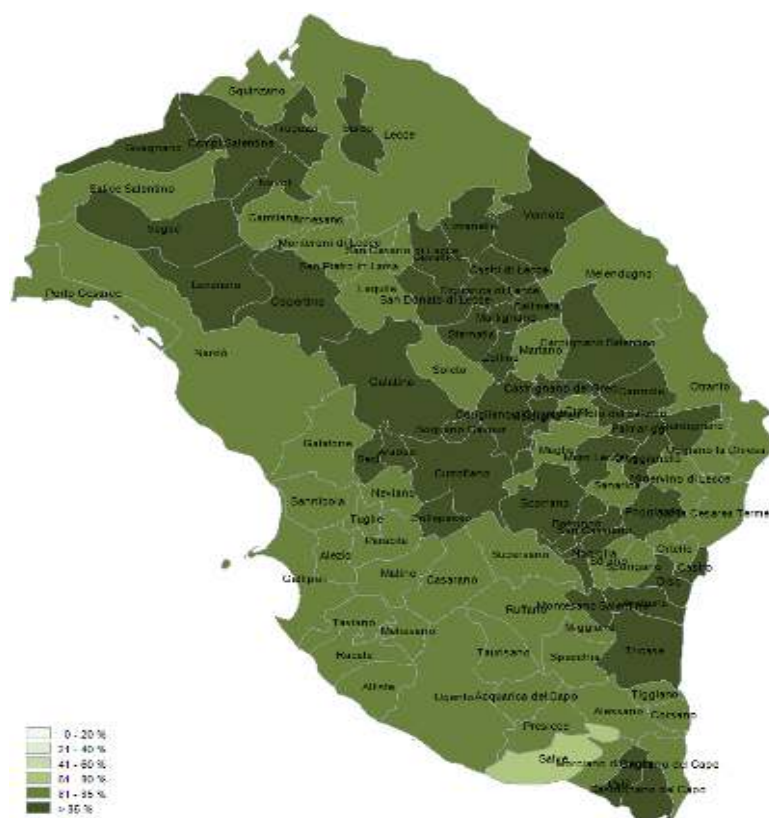


Tabella 13. Campagna vaccinale anti Covid 19 - Vaccinati per dose per 100 abitanti.

Fasce Età	1^ dose/100 Ab.	Mono e 2^ dose/100 Ab.	3^ dose/100 Ab.
5-11	51	44	0
12-19	93	88	53
20-29	85	78	54
30-39	82	77	56
40-49	81	79	62
50-59	80	91	65
60-69	87	94	75
70-79	90	96	79
80-89	92	90	78
>= 90	77	74	57
Totale	88	89	69

Nota: Il dato del Totale della 3^ dose/100 Ab. Si riferisce alla popolazione over 12

Figura 16. Distribuzione geografica dei cittadini vaccinati monodose e 1^a dose per 100 Ab..



I dati riportati sono quelli in possesso di questo ufficio nel giorno e alle ore indicati nella copertina del report. Si consideri che i dati si riferiscono alla residenza anagrafica dei cittadini ma potrebbero non coincidere con il reale domicilio. Sono considerati temporaneamente presenti i cittadini momentaneamente domiciliati in provincia di Lecce.

Si consideri inoltre che trattasi di dati molto dinamici che variano costantemente, per cui l'attribuzione ai comuni di alcune unità potrebbe risentire di queste problematiche e pertanto potrebbero risultare discordanti al momento della rilevazione con quelli forniti da altri enti o uffici.

Si consideri infine che solo per la RSA la fontanella di Soleto è stato considerato come domicilio degli utenti e degli operatori la sede della RSA.

Dall'8 gennaio 2021 il report include i dati, per comune di residenza, dei vaccinati nella campagna di vaccinazione anti COVID avviata il 27 dicembre 2020.

Hanno contribuito alla realizzazione del report

Il gruppo di lavoro U.O.C. Statistica ed Epidemiologia ASL Lecce: Sig.ra Valeria Gerardi, Sig.ra Ornella Guida, Sig.Donato Rollo.