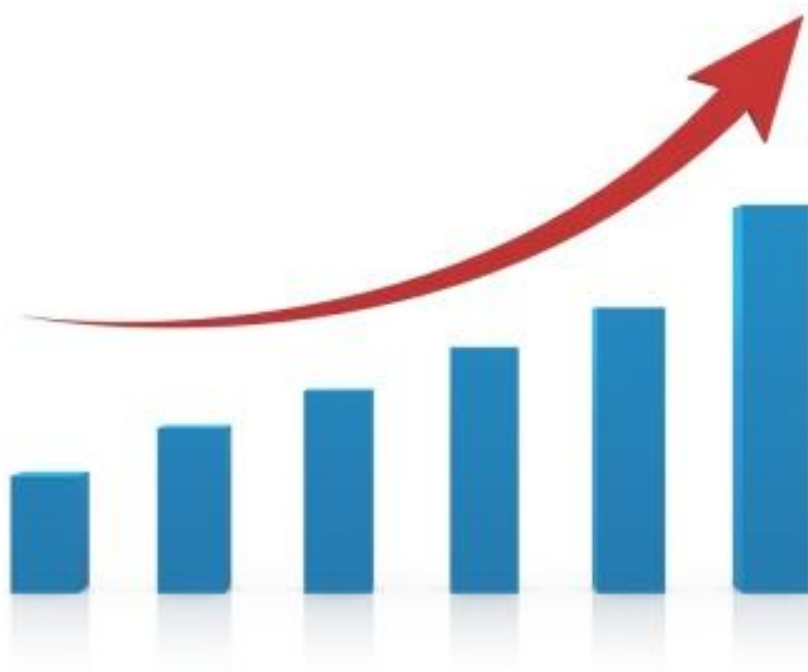


# COVID-19 IN PROVINCIA DI LECCE



REPORT del 15 luglio 2022

Aggiornamento delle ore 10.30

---

Documento a cura di Fabrizio Quarta con la collaborazione di Angela Metallo  
Elaborazione dati Carlo Indino

**Tabella 1.** Distribuzione per comune dei casi di infezione da COVID-19.

Comune	N° casi da inizio pandemia	Attualmente positivi	Attualmente positivi per 1.000 Ab.	N. Vaccinati mono, 1 <sup>a</sup> dose	Vaccinati mono, 1 <sup>a</sup> dose per 100 Ab.
ALESSANO	2.030	178	28,3	5.285	84,1
ALEZIO	1.900	116	20,7	4.792	85,4
ALLISTE	2.073	163	24,6	5.402	81,7
ANDRANO	1.428	97	20,5	4.107	86,9
ARADEO	2.855	181	19,8	7.902	86,3
ARNESANO	1.411	75	18,7	3.422	85,4
BAGNOLO DEL SALENTO	543	50	27,5	1.571	86,6
BOTRUGNO	956	78	29,0	2.371	88,0
CALIMERA	2.174	121	17,5	6.094	88,2
CAMPI SALENTINA	3.244	212	20,9	8.905	87,7
CANNOLE	612	20	11,9	1.468	87,6
CAPRARICA DI LECCE	692	75	31,3	2.072	86,5
CARMIANO	4.230	269	22,5	10.214	85,5
CARPIGNANO SALENTINO	1.147	94	25,2	3.314	88,9
CASARANO	6.642	426	21,5	16.526	83,5
CASTRI' DI LECCE	750	41	14,5	2.477	87,8
CASTRIGNANO DEI GRECI	1.171	73	19,1	3.385	88,4
CASTRIGNANO DEL CAPO	1.657	187	35,7	4.507	86,1
CAVALLINO	4.740	272	21,3	11.138	87,3
COLLEPASSO	1.828	171	29,4	5.001	85,9
COPERTINO	7.104	514	21,7	20.718	87,6
CORIGLIANO D'OTRANTO	1.851	161	28,2	5.053	88,4
CORSANO	1.774	131	24,6	4.458	83,7
CURSI	1.258	61	15,1	3.448	85,4
CUTROFIANO	2.972	189	21,3	7.745	87,4
DISO	720	60	20,7	2.595	89,4
GAGLIANO DEL CAPO	1.561	88	17,3	4.210	83,0
GALATINA	8.417	517	19,5	22.898	86,5
GALATONE	5.341	278	18,1	12.966	84,6
GALLIPOLI	6.870	480	23,8	16.951	84,0
GIUGGIANELLO	334	28	24,2	1.024	88,7
GIURDIGNANO	615	26	13,3	1.677	86,1
GUAGNANO	1.663	155	27,8	4.796	86,1
LECCE	30.084	1.722	17,8	80.730	83,6
LEQUILE	2.914	154	17,7	7.224	83,0
LEVERANO	4.479	297	21,3	12.198	87,4
LIZZANELLO	4.157	203	16,9	10.396	86,6
MAGLIE	4.373	310	22,1	12.000	85,5
MARTANO	2.721	176	19,7	7.660	85,6
MARTIGNANO	543	29	17,8	1.419	87,1
MATINO	3.873	238	21,1	9.154	81,2
MELENDUGNO	3.481	251	25,1	8.325	83,2
MELISSANO	2.297	155	22,2	5.644	80,7
MELPIGNANO	627	37	16,8	1.901	86,1
MIGGIANO	1.024	57	16,6	2.912	85,0

Comune	N° casi da inizio pandemia	Attualmente positivi	Attualmente positivi per 1.000 Ab.	N. Vaccinati mono, 1 <sup>a</sup> dose	Vaccinati mono, 1 <sup>a</sup> dose per 100 Ab.
MINERVINO DI LECCE	1.197	81	22,8	3.006	84,5
MONTERONI DI LECCE	4.452	211	15,3	11.436	83,0
MONTESANO SALENTINO	985	71	26,8	2.266	85,6
MORCIANO DI LEUCA	820	63	19,8	2.694	84,8
MURO LECCESE	1.379	104	21,3	4.229	86,5
NARDO'	9.932	688	22,0	26.691	85,3
NEVIANO	1.603	101	19,8	4.340	84,9
NOCIGLIA	690	29	13,1	1.897	85,6
NOVOLI	2.729	146	18,8	6.781	87,2
ORTELLE	673	45	19,4	1.964	84,8
OTRANTO	1.710	123	21,0	4.751	81,2
PALMARIGGI	431	31	21,6	1.263	88,1
PARABITA	2.801	225	25,4	7.387	83,4
PATU'	458	40	24,2	1.449	87,6
POGGIARDO	1.987	107	18,0	5.086	85,7
PRESICCE-ACQUARICA	3.122	244	25,0	7.868	80,7
RACALE	3.941	247	22,7	8.910	81,8
RUFFANO	3.258	247	25,7	7.861	81,7
SALICE SALENTINO	2.544	218	26,9	6.897	85,1
SALVE	1.216	103	22,6	3.649	80,1
SANARICA	482	37	25,1	1.255	85,0
SAN CESARIO DI LECCE	2.878	132	16,4	6.893	85,5
SAN DONATO DI LECCE	2.025	146	26,0	4.909	87,5
SANNICOLA	1.695	98	16,9	4.846	83,8
SAN PIETRO IN LAMA	1.177	57	16,2	2.933	83,6
SANTA CESAREA TERME	794	43	14,4	2.532	84,9
SCORRANO	2.836	194	28,3	5.867	85,6
SECLI'	664	45	24,2	1.654	89,0
SOGLIANO CAVOUR	1.370	128	32,1	3.436	86,2
SOLETO	1.729	177	33,1	4.522	84,7
SPECCHIA	1.560	91	19,3	3.943	83,5
SPONGANO	1.110	90	25,1	3.050	85,2
SQUINZANO	4.345	201	14,5	11.659	83,9
STERNATIA	595	51	23,0	1.932	87,1
SUPERSANO	1.407	95	22,1	3.641	84,8
SURANO	406	14	8,8	1.340	84,2
SURBO	5.713	330	22,1	12.833	85,9
TAURISANO	4.309	242	20,8	9.401	80,6
TAVIANO	4.000	226	19,1	9.879	83,7
TIGGIANO	899	55	19,2	2.401	83,8
TREPUZZI	4.804	267	18,7	12.423	86,8
TRICASE	5.845	449	25,9	14.896	85,9
TUGLIE	1.559	103	19,8	4.383	84,3
UGENTO	3.795	227	18,4	10.051	81,3
UGGIANO LA CHIESA	1.275	58	13,3	3.687	84,5
VEGLIE	4.699	356	26,0	11.823	86,3

Comune	N° casi da inizio pandemia	Attualmente positivi	Attualmente positivi per 1.000 Ab.	N. Vaccinati mono, 1^ dose	Vaccinati Mono, 1^ dose per 100 Ab.
VERNOLE	2.071	164	23,5	6.037	86,7
ZOLLINO	596	44	23,1	1.689	88,7
SAN CASSIANO	648	32	16,1	1.760	88,3
CASTRO	681	51	21,8	2.082	88,8
PORTO CESAREO	2.070	96	15,3	5.242	83,3
RSA La Fontanella - Ospiti e operatori (9)	80	0	-	-	-
Temporanem. Presenti	2.073	155	-	-	-
<b>TOTALI</b>	<b>259.254</b>	<b>16.794</b>	<b>21,0</b>	<b>671.479</b>	<b>84,9</b>

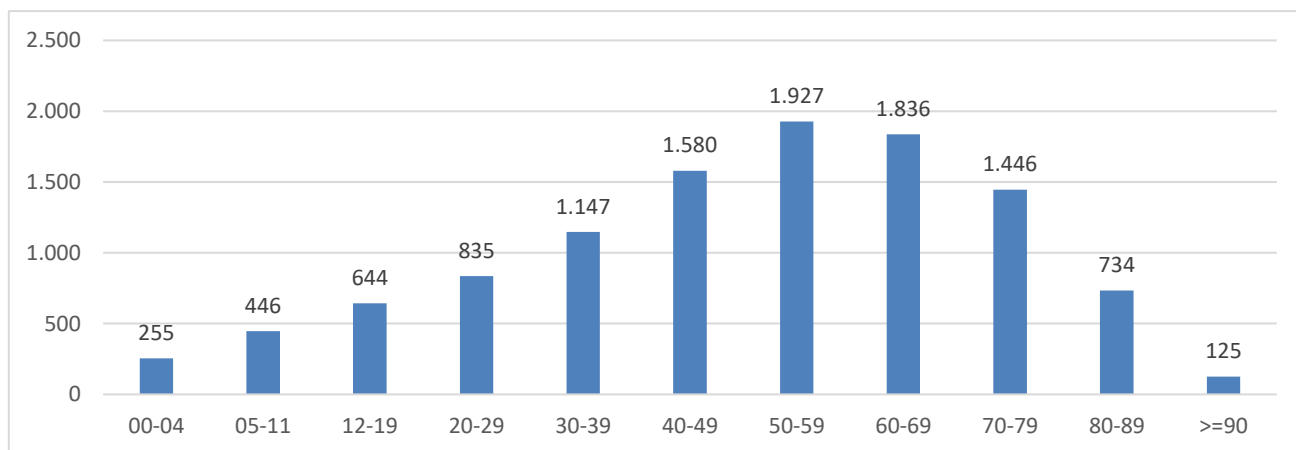
Nota: il colore rosso delle celle indica un valore peggiore rispetto al dato provinciale.

**Tabella 2.** Tamponi faringei eseguiti in Provincia di Lecce.

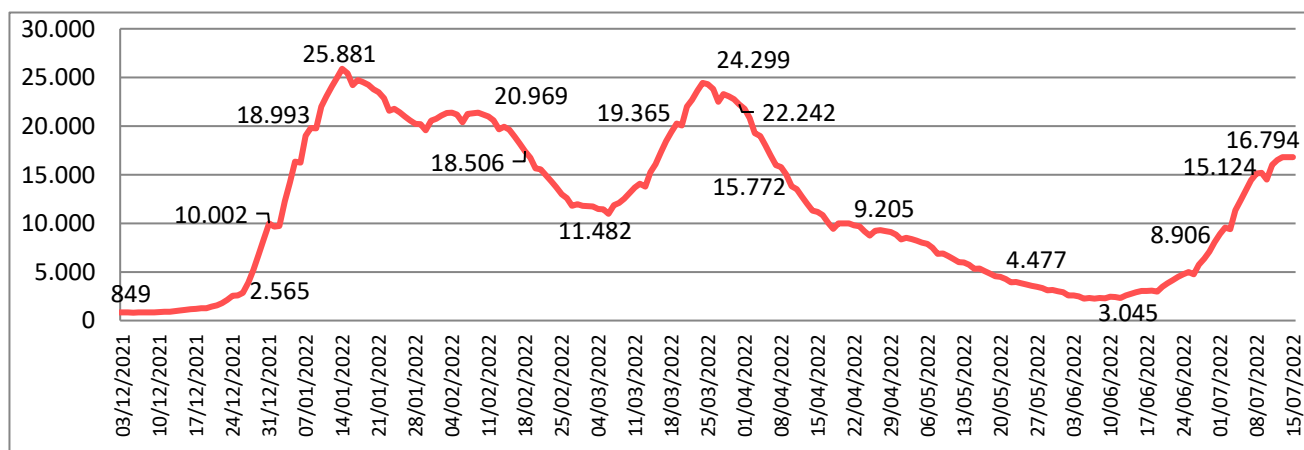
Tamponi eseguiti	N°	%
Tamponi negativi (*)	474.800	65
Tamponi positivi	259.254	35
<b>Tot. (comprensivo dei ripetuti)</b>	<b>2.430.794</b>	-

Nota: (\*) Il dato si riferisce solo ai Laboratori pubblici e privati convenzionati.

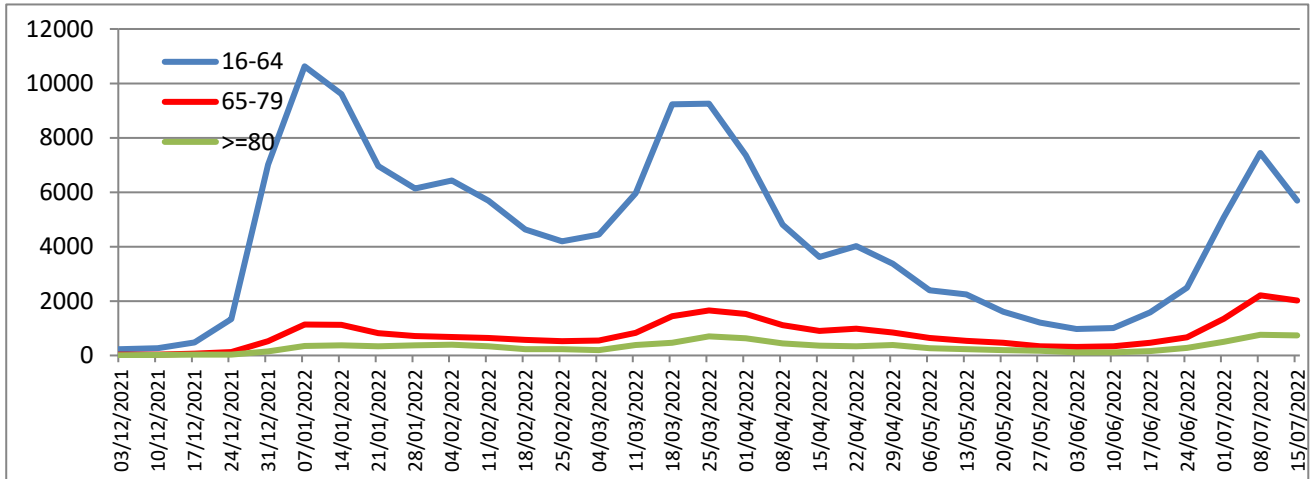
**Figura 1.** Nuovi positivi per fasce di età. Settimana dal 08/07/22 al 14/07/2022.



**Figura 2.** Trend settimanale dei casi "attualmente positivi" dal 3 dicembre 2021 ad oggi.



**Figura 3.** Trend settimanale dei nuovi positivi per le fasce di età dal 3 dicembre 2021 ad oggi.



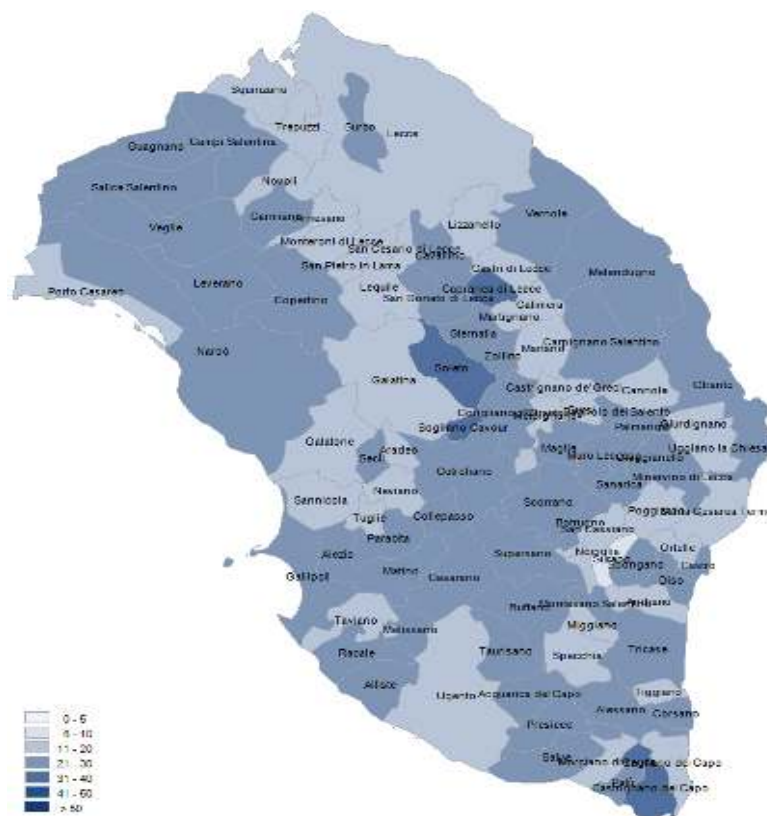
**Tabella 3.** Attualmente positivi per 1.000 Ab.e incidenza settimanale per 100.000 Ab.

Attualmente positivi per 1000 abitanti	<b>21</b>
Incidenza 7 giorni (8/7/22 - 14/7/22) per 100.000 abitanti	<b>1.425</b>

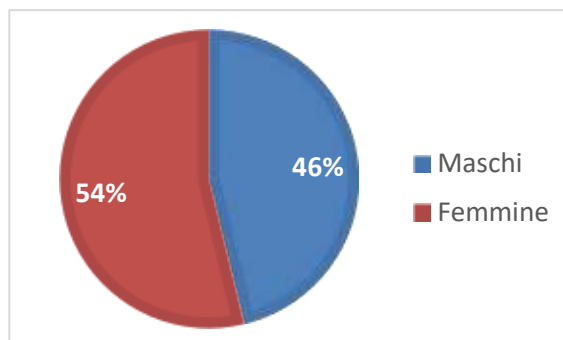
**Tabella 4.** Tasso ospedalizzazione mensile per 100.000 abitanti pop. vaccinata e non vaccinata.

Tasso di Ospedalizzazione mensile (17/6/22 - 14/7/22) per 100.000 abitanti	1^ dose	2^ dose	3^ dose	Non vaccinati
	<b>5,59</b>	<b>3,23</b>	<b>4,27</b>	<b>9,89</b>

**Figura 4.** Distribuzione geografica dei cittadini "attualmente positivi" a COVID-19 per 1000 Ab..



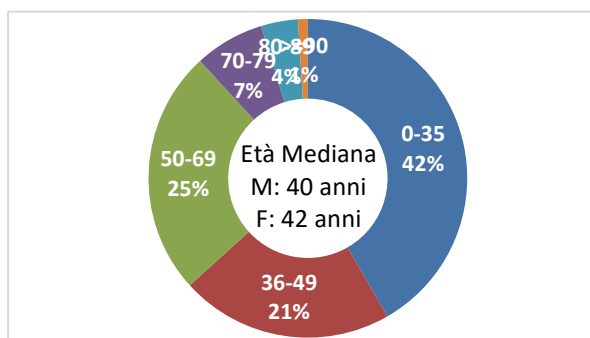
**Figura 5.** Distribuzione per sesso dei casi di infezione da COVID-19.



**Tabella 5.** Distribuzione per fasce di età e sesso dei casi di infezione da COVID-19.

Fasce Età	Maschi	Femmine	Totale	%
0-35	52.665	55.425	108.090	42
36-49	24.350	31.618	55.968	22
50-69	29.036	35.500	64.536	25
70-79	8.763	9.633	18.396	7
80-89	4.183	5.495	9.678	4
>=90	770	1.816	2.586	1
<b>Totali</b>	<b>119.767</b>	<b>139.487</b>	<b>259.254</b>	<b>100</b>

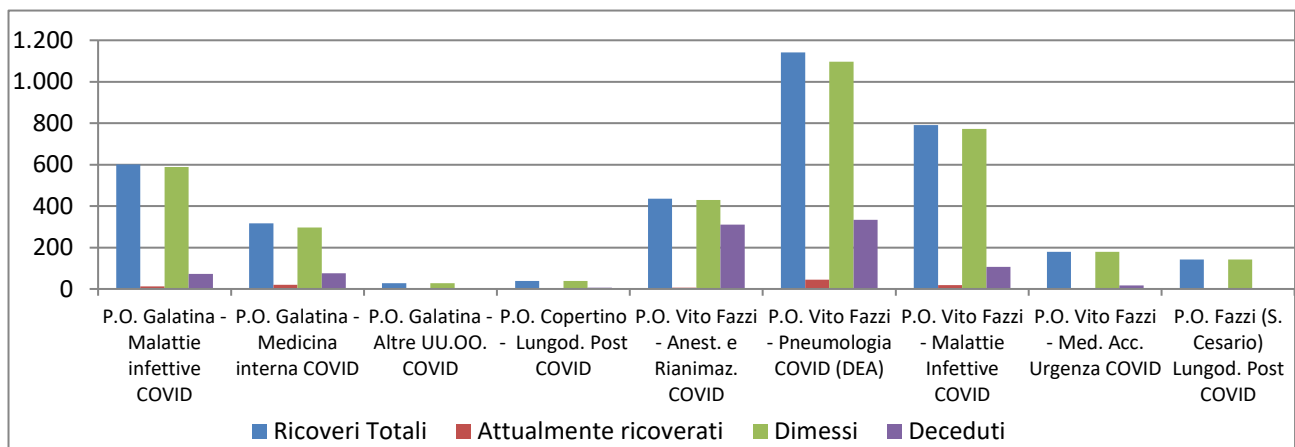
**Figura 6.** Distribuzione per fasce di età dei casi di infezione da COVID-19.



**Tabella 6.** Numero di ricoveri, degenti, dimessi e deceduti per infezione da COVID-19.

Istituto	Ricoveri Totali	Attualmente ricoverati	Dimessi	Deceduti
P.O. Galatina - Malattie infettive COVID	601	12	589	72
P.O. Galatina - Medicina interna COVID	316	20	296	75
P.O. Galatina - Altre UU.OO. COVID	28	0	28	0
P.O. Copertino - Lungod. Post COVID	38	0	38	6
P.O. Vito Fazzi - Anest. e Rianimaz. COVID	436	6	430	311
P.O. Vito Fazzi - Pneumologia COVID (DEA)	1.141	45	1.096	333
P.O. Vito Fazzi - Malattie Infettive COVID	791	18	773	106
P.O. Vito Fazzi - Med. Acc. Urgenza COVID	179	0	179	17
P.O. Fazzi (S. Cesario) Lungod. Post COVID	142	0	142	0
<b>Totali</b>	<b>3.672</b>	<b>101</b>	<b>3.571</b>	<b>920</b>

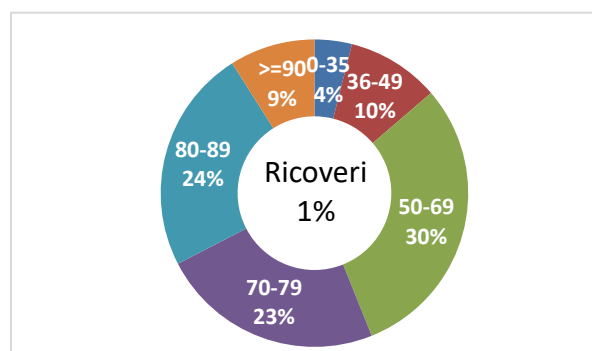
**Figura 7.** Numero di ricoveri, degenti, dimessi e deceduti per infezione da COVID-19.



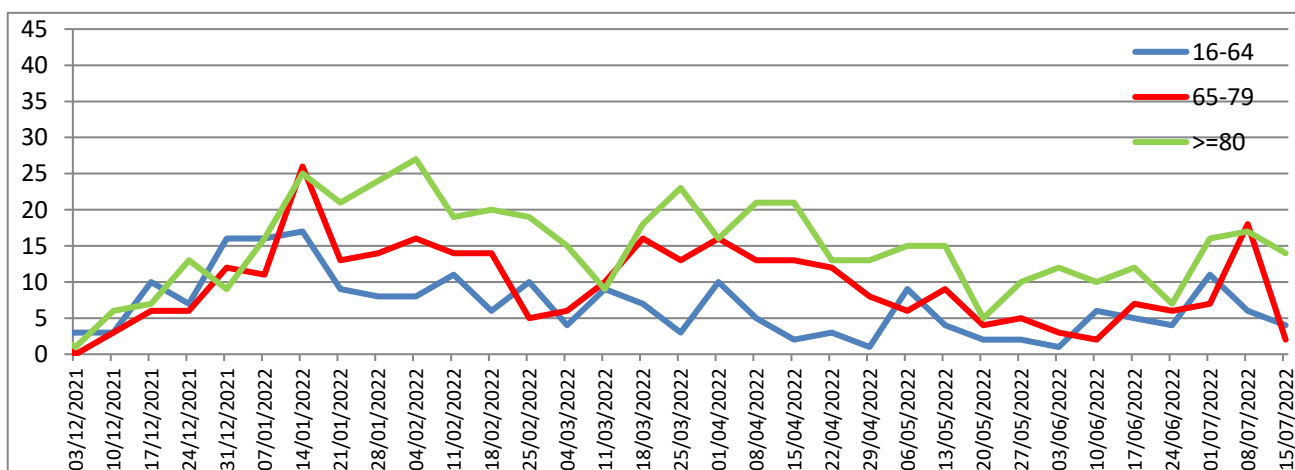
**Tabella 7.** Distribuzione per fasce di età e sesso dei ricoveri per infezione da COVID-19.

Fasce Età	Maschi	Femmine	Totale	%
0-35	86	58	144	4
36-49	190	169	359	10
50-69	713	397	1.110	30
70-79	476	386	862	23
80-89	420	447	867	24
>=90	148	182	330	9
<b>Totali</b>	<b>2.033</b>	<b>1.639</b>	<b>3.672</b>	<b>100</b>

**Figura 8.** Distribuzione per fasce di età dei ricoveri per infezione da COVID-19.



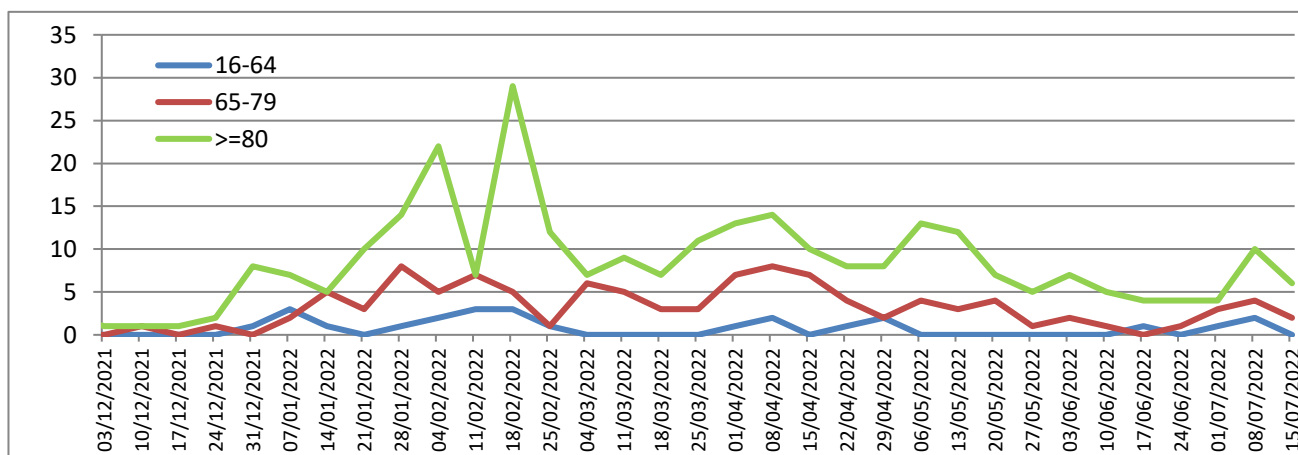
**Figura 9.** Trend settimanale dei ricoveri per le fasce di età dal 3 dicembre 2021 ad oggi.



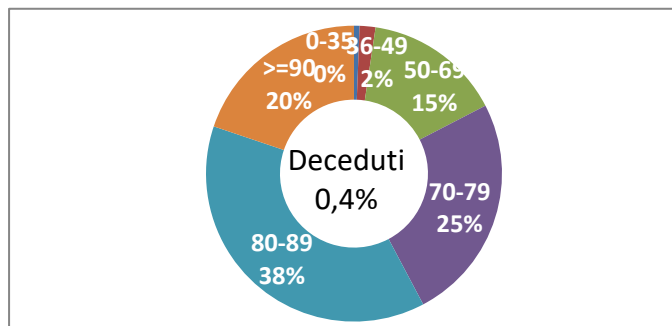
**Tabella 8.** Distribuzione per fasce di età e sesso dei deceduti per infezione da COVID-19.

Fasce Età	Maschi	Femmine	Totale	%
0-35	7	0	7	1
36-49	12	8	20	2
50-69	110	64	174	15
70-79	175	112	287	25
80-89	215	223	438	38
>=90	97	132	229	20
<b>Totali</b>	<b>616</b>	<b>539</b>	<b>1.155</b>	<b>100</b>

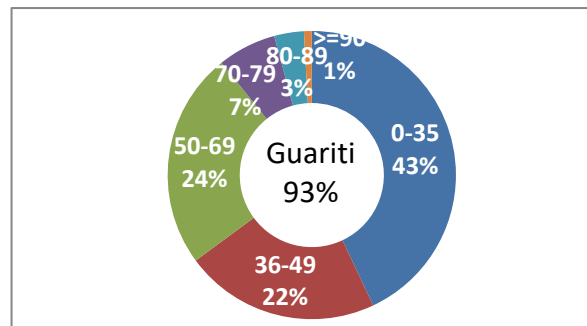
**Figura 10.** Trend settimanale dei deceduti per le fasce di età dal 3 dicembre 2021 ad oggi.



**Figura 11.** Distribuzione per fasce di età dei deceduti da infezione da COVID-19.



**Figura 12.** Distribuzione per fasce di età dei guariti da infezione da COVID-19.



**Tabella 9.** Distribuzione per fasce di età e sesso dei guariti da infezione da COVID-19. dati cumulativi dal 29/02/2020 ad oggi.

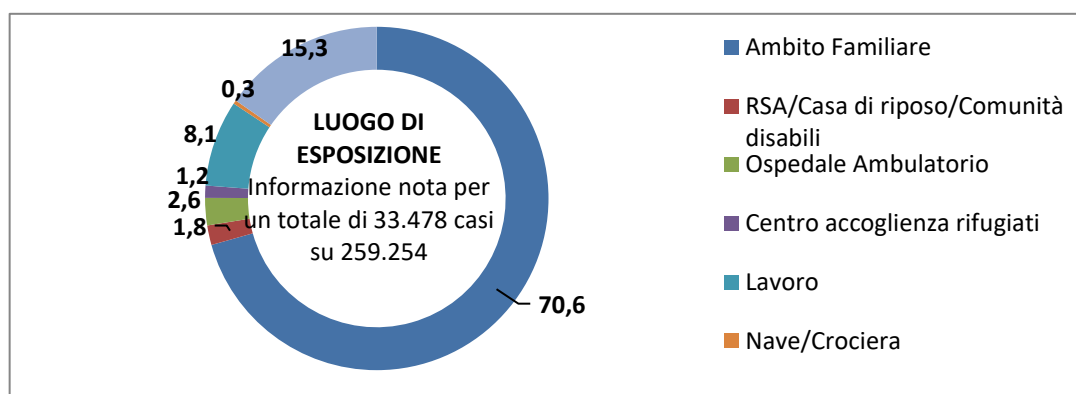
Fasce Età	Maschi	Femmine	Totale	%
0-35	50.648	53.112	103.760	43
36-49	22930	29901	52.831	22
50-69	26.423	32.309	58.732	24
70-79	7481	8364	15.845	7
80-89	3.428	4.603	8.031	3
>=90	603	1503	2.106	1
<b>Totali</b>	<b>111.513</b>	<b>129.792</b>	<b>241.305</b>	<b>100</b>



**Tabella 10.** Distribuzione dei casi diagnosticati per luogo di esposizione dal 29/02/2020 (dato disponibile per 33.478 casi su 259.254).

Luogo di esposizione	N. Casi	%
Ambito Familiare	23.648	70,6
RSA/Casa di riposo/Comunità disabili	619	1,8
Ospedale Ambulatorio	860	2,6
Centro accoglienza rifugiati	385	1,2
Lavoro	2.718	8,1
Nave/Crociera	116	0,3
Altro	5.132	15,3
<b>Totale</b>	<b>33.478</b>	<b>100</b>

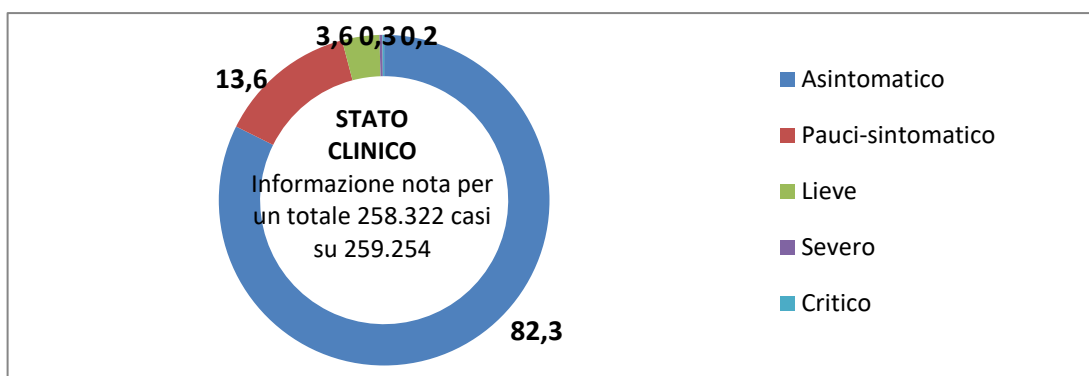
**Figura 13.** Distribuzione dei casi diagnosticati per luogo di esposizione dal 29/02/2020 (dato disponibile per 33.478 casi su 259.254).



**Tabella 11.** Distribuzione dei casi diagnosticati per stato clinico iniziale dal 29/02/2020 (dato disponibile per 258.322 casi su 259.254).

Stato clinico	N. Casi	%
Asintomatico	212.726	82,3
Pauci-sintomatico	35.012	13,6
Lieve	9.399	3,6
Severo	755	0,3
Critico	430	0,2
<b>Totale</b>	<b>258.322</b>	<b>100</b>

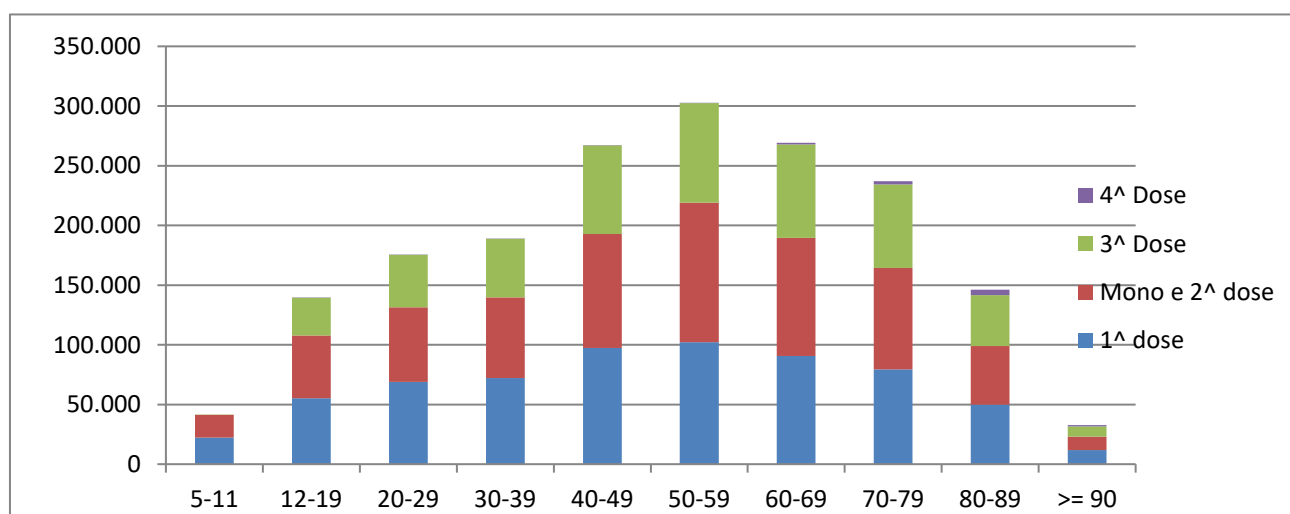
**Figura 14.** Distribuzione dei casi diagnosticati per stato clinico iniziale dal 29/02/2020 (dato disponibile per 258.322 casi su 259.254).



**Tabella 12.** Campagna vaccinale anti Covid 19 - Somministrazioni totali.

Fasce Età	1 <sup>a</sup> dose	Mono e 2 <sup>a</sup> dose	3 <sup>a</sup> Dose	4 <sup>a</sup> Dose	Totale
5-11	22.288	19.146	12	0	41.446
12-19	55.366	52.450	31.709	4	139.529
20-29	68.882	62.622	43.964	17	175.485
30-39	72.266	67.504	49.060	37	188.867
40-49	97.392	95.277	74.480	120	267.269
50-59	102.092	116.974	83.300	311	302.677
60-69	90.741	98.857	78.296	1.295	269.189
70-79	79.454	84.874	70.093	2.483	236.904
80-89	49.941	49.019	42.563	4.742	146.265
>= 90	11.721	11.281	8.655	1.024	32.681
<b>Totale</b>	<b>650.143</b>	<b>658.004</b>	<b>482.132</b>	<b>10.033</b>	<b>1.800.312</b>

**Figura 15.** Campagna vaccinale anti Covid 19 - Somministrazioni totali.

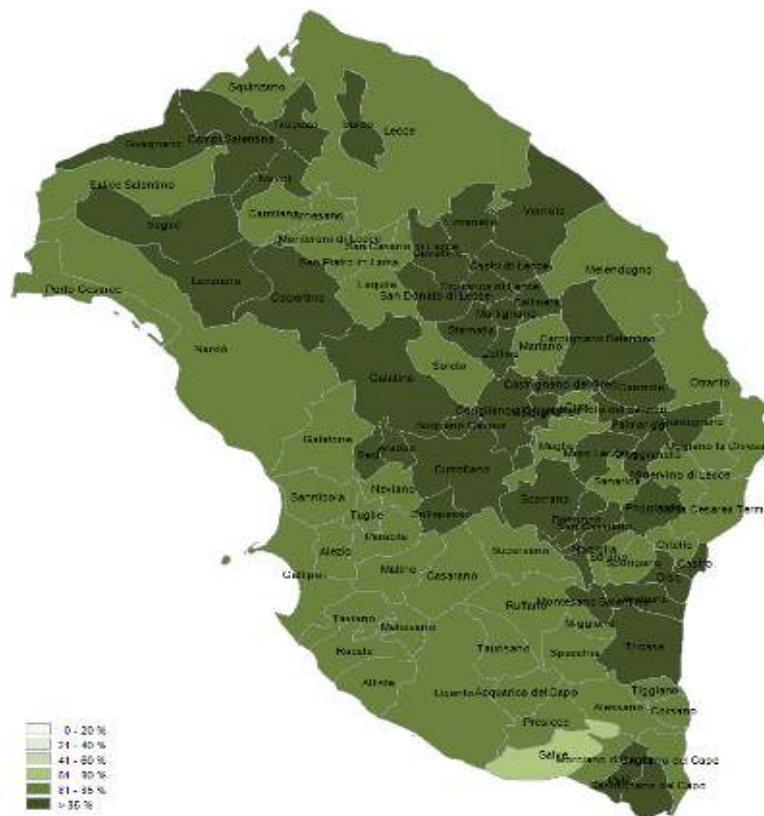


**Tabella 13.** Campagna vaccinale anti Covid 19 - Vaccinati per dose per 100 abitanti.

Fasce Età	1 <sup>a</sup> dose/100 Ab.	Mono e 2 <sup>a</sup> dose/100 Ab.	3 <sup>a</sup> dose/100 Ab.
5-11	51	44	0
12-19	93	88	53
20-29	85	78	54
30-39	82	77	56
40-49	81	79	62
50-59	80	91	65
60-69	87	94	75
70-79	90	96	79
80-89	92	90	78
>= 90	77	74	57
<b>Totale</b>	<b>88</b>	<b>89</b>	<b>69</b>

Nota: Il dato del Totale della 3<sup>a</sup> dose/100 Ab. Si riferisce alla popolazione over 12

**Figura 16.** Distribuzione geografica dei cittadini vaccinati monodose e 1<sup>a</sup> dose per 100 Ab..



I dati riportati sono quelli in possesso di questo ufficio nel giorno e alle ore indicati nella copertina del report.

Si consideri che i dati si riferiscono alla residenza anagrafica dei cittadini ma potrebbero non coincidere con il reale domicilio. Sono considerati temporaneamente presenti i cittadini momentaneamente domiciliati in provincia di Lecce.

Si consideri inoltre che trattasi di dati molto dinamici che variano costantemente, per cui l'attribuzione ai comuni di alcune unità potrebbe risentire di queste problematiche e pertanto potrebbero risultare discordanti al momento della rilevazione con quelli forniti da altri enti o uffici.

Si consideri infine che solo per la RSA la fontanella di Soletto è stato considerato come domicilio degli utenti e degli operatori la sede della RSA.

Dall'8 gennaio 2021 il report include i dati, per comune di residenza, dei vaccinati nella campagna di vaccinazione anti COVID avviata il 27 dicembre 2020.

*Hanno contribuito alla realizzazione del report*

*Il gruppo di lavoro U.O.C. Statistica ed Epidemiologia ASL Lecce: Sig.ra Valeria Gerardi, Sig.ra Ornella Guida, Sig. Donato Rollo.*