

# COVID-19 IN PROVINCIA DI LECCE



REPORT del 29 luglio 2022

Aggiornamento delle ore 10.30

---

Documento a cura di Fabrizio Quarta con la collaborazione di Angela Metallo  
Elaborazione dati Carlo Indino

**Tabella 1.** Distribuzione per comune dei casi di infezione da COVID-19.

Comune	N° casi da inizio pandemia	Attualmente positivi	Attualmente positivi per 1.000 Ab.	N. Vaccinati mono, 1 <sup>a</sup> dose	Vaccinati mono, 1 <sup>a</sup> dose per 100 Ab.
ALESSANO	2.192	104	16,6	5.286	84,2
ALEZIO	2.001	66	11,8	4.794	85,5
ALLISTE	2.186	77	11,6	5.402	81,7
ANDRANO	1.512	60	12,7	4.107	86,9
ARADEO	3.034	126	13,8	7.905	86,4
ARNESANO	1.476	35	8,7	3.422	85,4
BAGNOLO DEL SALENTO	588	38	20,9	1.571	86,6
BOTRUGNO	995	31	11,5	2.371	88,0
CALIMERA	2.252	74	10,7	6.094	88,2
CAMPI SALENTINA	3.391	110	10,8	8.905	87,7
CANNOLE	652	29	17,3	1.471	87,8
CAPRARICA DI LECCE	727	21	8,8	2.072	86,5
CARMIANO	4.495	199	16,7	10.215	85,5
CARPIGNANO SALENTINO	1.197	31	8,3	3.316	89,0
CASARANO	7.011	277	14,0	16.527	83,5
CASTRI' DI LECCE	794	30	10,6	2.477	87,8
CASTRIGNANO DEI GRECI	1.214	39	10,2	3.386	88,4
CASTRIGNANO DEL CAPO	1.826	131	25,0	4.509	86,1
CAVALLINO	4.929	132	10,3	11.139	87,3
COLLEPASSO	1.988	105	18,0	5.001	85,9
COPERTINO	7.472	267	11,3	20.720	87,6
CORIGLIANO D'OTRANTO	1.951	92	16,1	5.054	88,4
CORSANO	1.861	60	11,3	4.458	83,7
CURSI	1.313	39	9,7	3.448	85,4
CUTROFIANO	3.129	112	12,6	7.746	87,4
DISO	793	55	18,9	2.597	89,5
GAGLIANO DEL CAPO	1.678	74	14,6	4.212	83,0
GALATINA	8.796	242	9,1	22.901	86,6
GALATONE	5.599	206	13,4	12.967	84,6
GALLIPOLI	7.261	302	15,0	16.954	84,0
GIUGGIANELLO	348	9	7,8	1.025	88,7
GIURDIGNANO	637	12	6,2	1.678	86,1
GUAGNANO	1.778	82	14,7	4.797	86,1
LECCE	31.353	946	9,8	80.736	83,6
LEQUILE	3.015	62	7,1	7.226	83,0
LEVERANO	4.743	197	14,1	12.198	87,4
LIZZANELLO	4.348	129	10,7	10.396	86,6
MAGLIE	4.590	139	9,9	12.000	85,5
MARTANO	2.896	131	14,6	7.662	85,6
MARTIGNANO	566	12	7,4	1.419	87,1
MATINO	4.050	99	8,8	9.155	81,2
MELENDUGNO	3.631	117	11,7	8.327	83,3
MELISSANO	2.425	88	12,6	5.645	80,7
MELPIGNANO	685	44	19,9	1.901	86,1
MIGGIANO	1.110	68	19,8	2.912	85,0

Comune	N° casi da inizio pandemia	Attualmente positivi	Attualmente positivi per 1.000 Ab.	N. Vaccinati mono, 1^ dose	Vaccinati mono, 1^ dose per 100 Ab.
MINERVINO DI LECCE	1.235	24	6,7	3.007	84,5
MONTERONI DI LECCE	4.674	141	10,2	11.436	83,0
MONTESANO SALENTINO	1.046	48	18,1	2.266	85,6
MORCIANO DI LEUCA	885	40	12,6	2.694	84,8
MURO LECCESE	1.481	68	13,9	4.229	86,5
NARDO'	10.454	398	12,7	26.694	85,3
NEVIANO	1.662	41	8,0	4.340	84,9
NOCIGLIA	736	37	16,7	1.897	85,6
NOVOLI	2.833	77	9,9	6.781	87,2
ORTELLE	707	28	12,1	1.964	84,8
OTRANTO	1.818	82	14,0	4.751	81,2
PALMARIGGI	462	23	16,1	1.263	88,1
PARABITA	2.948	96	10,8	7.389	83,4
PATU'	505	45	27,2	1.449	87,6
POGGIARDO	2.102	89	15,0	5.089	85,7
PRESICCE-ACQUARICA	3.306	139	14,2	7.868	80,7
RACALE	4.127	128	11,8	8.910	81,8
RUFFANO	3.433	155	16,1	7.864	81,7
SALICE SALENTINO	2.684	92	11,4	6.900	85,2
SALVE	1.332	79	17,3	3.650	80,1
SANARICA	514	28	19,0	1.255	85,0
SAN CESARIO DI LECCE	2.990	86	10,7	6.894	85,5
SAN DONATO DI LECCE	2.142	78	13,9	4.910	87,5
SANNICOLA	1.800	79	13,7	4.848	83,8
SAN PIETRO IN LAMA	1.227	34	9,7	2.933	83,6
SANTA CESAREA TERME	840	37	12,4	2.532	84,9
SCORRANO	2.965	75	10,9	5.868	85,6
SECLI'	707	28	15,1	1.654	89,0
SOGLIANO CAVOUR	1.462	59	14,8	3.437	86,3
SOLETO	1.823	63	11,8	4.523	84,7
SPECCHIA	1.659	68	14,4	3.945	83,5
SPONGANO	1.182	63	17,6	3.051	85,2
SQUINZANO	4.495	95	6,8	11.659	83,9
STERNATIA	639	27	12,2	1.932	87,1
SUPERSANO	1.497	76	17,7	3.641	84,8
SURANO	430	15	9,4	1.340	84,2
SURBO	5.894	134	9,0	12.833	85,9
TAURISANO	4.503	139	11,9	9.402	80,6
TAVIANO	4.194	141	11,9	9.879	83,7
TIGGIANO	964	50	17,5	2.401	83,8
TREPUZZI	4.994	149	10,4	12.423	86,8
TRICASE	6.324	363	20,9	14.896	85,9
TUGLIE	1.678	80	15,4	4.383	84,3
UGENTO	3.996	150	12,1	10.053	81,3
UGGIANO LA CHIESA	1.332	46	10,5	3.687	84,5
VEGLIE	4.954	181	13,2	11.824	86,3

Comune	N° casi da inizio pandemia	Attualmente positivi	Attualmente positivi per 1.000 Ab.	N. Vaccinati mono, 1^ dose	Vaccinati Mono, 1^ dose per 100 Ab.
VERNOLE	2.152	67	9,6	6.038	86,7
ZOLLINO	621	22	11,6	1.689	88,7
SAN CASSIANO	678	28	14,0	1.760	88,3
CASTRO	723	26	11,1	2.082	88,8
PORTO CESAREO	2.163	79	12,6	5.243	83,3
RSA La Fontanella - Ospiti e operatori (9)	80	0	-	-	-
Temporanem. Presenti	2.204	175	-	-	-
<b>TOTALI</b>	<b>272.744</b>	<b>9.870</b>	<b>12,3</b>	<b>671.560</b>	<b>84,9</b>

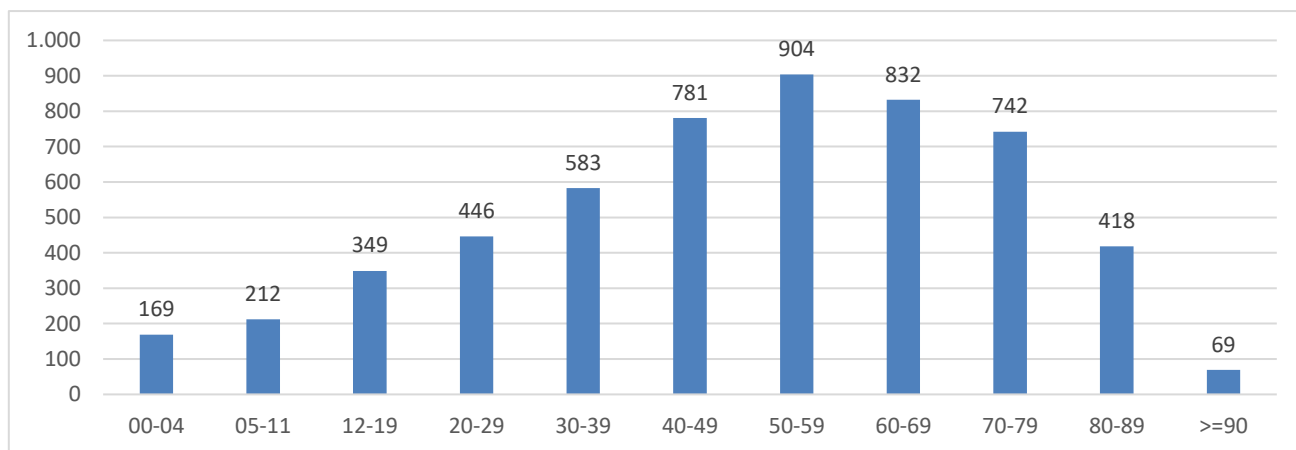
Nota: il colore rosso delle celle indica un valore peggiore rispetto al dato provinciale.

**Tabella 2.** Tamponi faringei eseguiti in Provincia di Lecce.

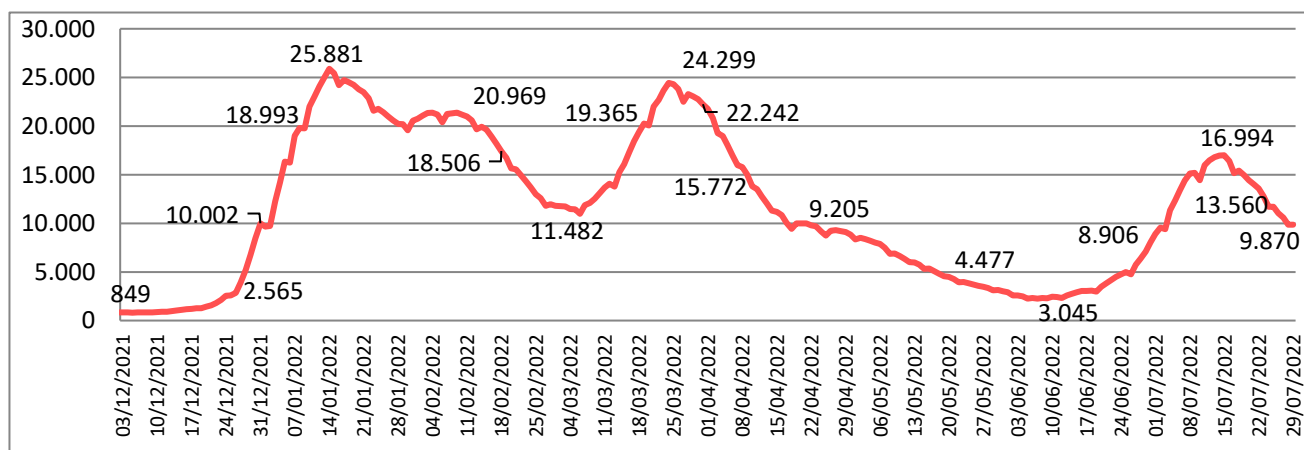
Tamponi eseguiti	N°	%
Tamponi negativi (*)	477.638	64
Tamponi positivi	272.744	36
Tot. (comprensivo dei ripetuti)	<b>2.498.831</b>	-

Nota: (\*) Il dato si riferisce solo ai Laboratori pubblici e privati convenzionati.

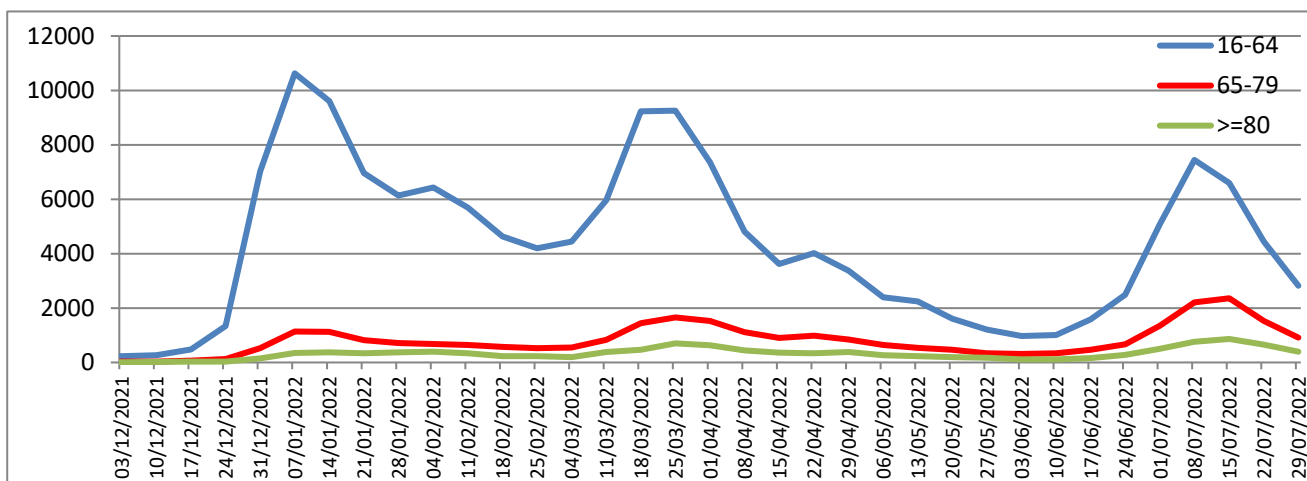
**Figura 1.** Nuovi positivi per fasce di età. Settimana dal 22/07/22 al 28/07/2022.



**Figura 2.** Trend settimanale dei casi "attualmente positivi" dal 3 dicembre 2021 ad oggi.



**Figura 3.** Trend settimanale dei nuovi positivi per le fasce di età dal 3 dicembre 2021 ad oggi.



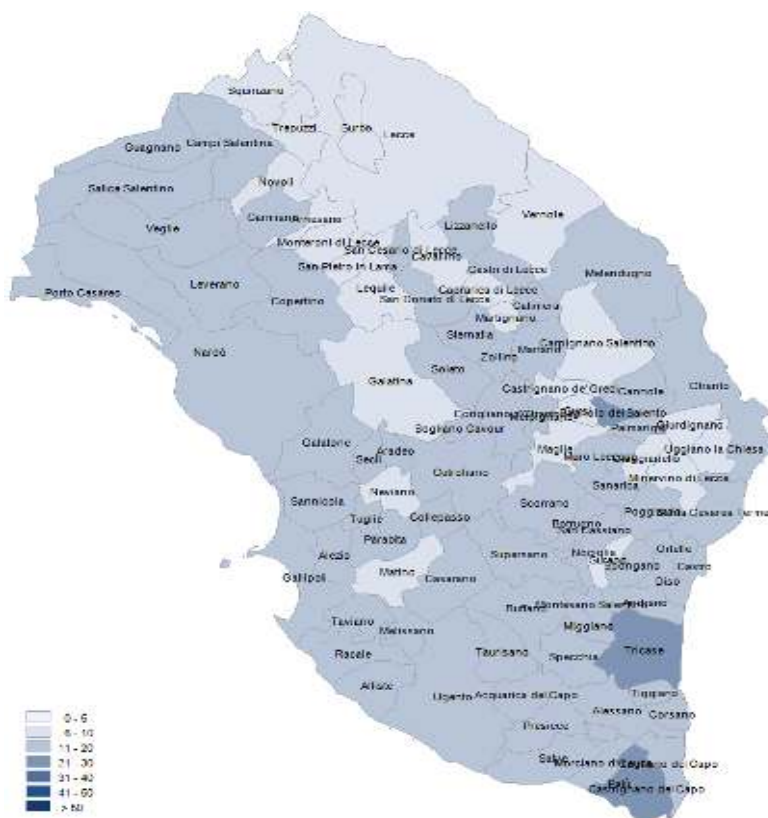
**Tabella 3.** Attualmente positivi per 1.000 Ab.e incidenza settimanale per 100.000 Ab.

Attualmente positivi per 1000 abitanti	<b>12</b>
Incidenza 7 giorni (22/7/22 - 28/7/22) per 100.000 abitanti	<b>728</b>

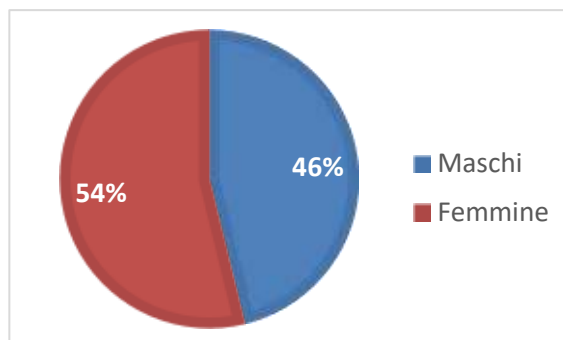
**Tabella 4.** Tasso ospedalizzazione mensile per 100.000 abitanti pop. vaccinata e non vaccinata.

Tasso di Ospedalizzazione mensile (1/7/22 - 28/7/22) per 100.000 abitanti	1 <sup>a</sup> dose	2 <sup>a</sup> dose	3 <sup>a</sup> dose	Non vaccinati
	<b>1,86</b>	<b>3,89</b>	<b>5,31</b>	<b>10,27</b>

**Figura 4.** Distribuzione geografica dei cittadini "attualmente positivi" a COVID-19 per 1000 Ab..



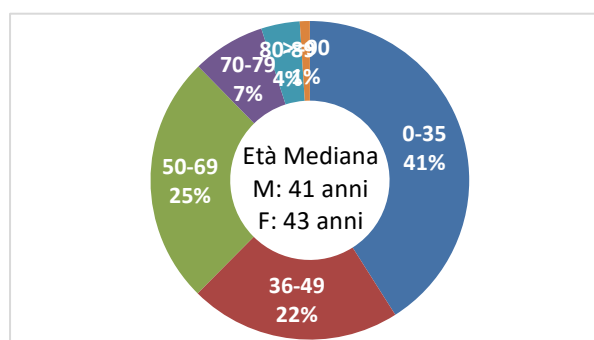
**Figura 5.** Distribuzione per sesso dei casi di infezione da COVID-19.



**Tabella 5.** Distribuzione per fasce di età e sesso dei casi di infezione da COVID-19.

Fasce Età	Maschi	Femmine	Totale	%
0-35	54.504	57.307	111.811	41
36-49	25.489	33.014	58.503	21
50-69	30.912	37.884	68.796	25
70-79	9.582	10.613	20.195	7
80-89	4.634	6.034	10.668	4
>=90	828	1.943	2.771	1
<b>Totali</b>	<b>125.949</b>	<b>146.795</b>	<b>272.744</b>	<b>100</b>

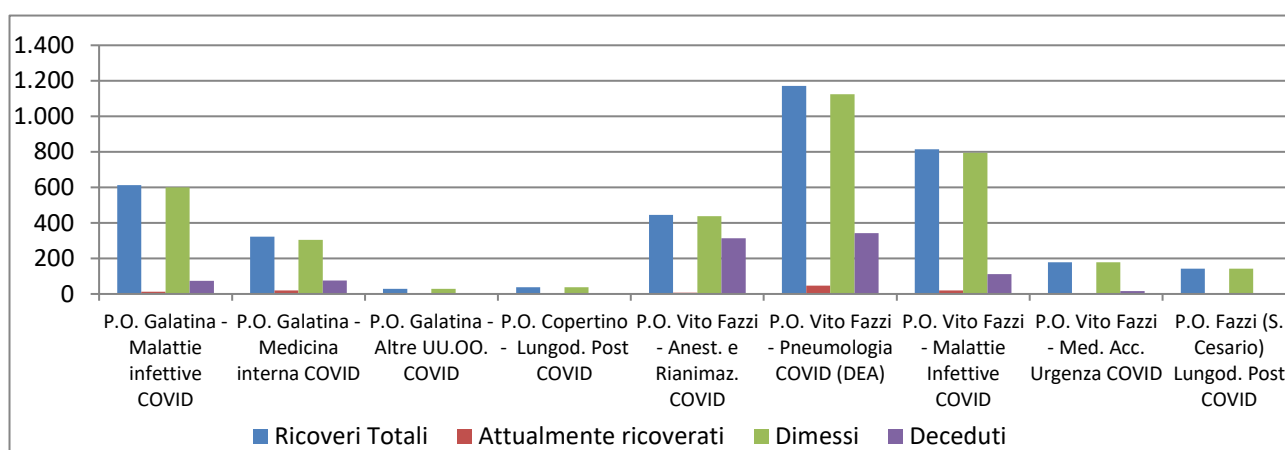
**Figura 6.** Distribuzione per fasce di età dei casi di infezione da COVID-19.



**Tabella 6.** Numero di ricoveri, degenti, dimessi e deceduti per infezione da COVID-19.

Istituto	Ricoveri Totali	Attualmente ricoverati	Dimessi	Deceduti
P.O. Galatina - Malattie infettive COVID	612	12	600	74
P.O. Galatina - Medicina interna COVID	323	19	304	75
P.O. Galatina - Altre UU.OO. COVID	28	0	28	0
P.O. Copertino - Lungod. Post COVID	38	0	38	6
P.O. Vito Fazzi - Anest. e Rianimaz. COVID	445	7	438	313
P.O. Vito Fazzi - Pneumologia COVID (DEA)	1.171	47	1.124	342
P.O. Vito Fazzi - Malattie Infettive COVID	814	19	795	112
P.O. Vito Fazzi - Med. Acc. Urgenza COVID	179	0	179	17
P.O. Fazzi (S. Cesario) Lungod. Post COVID	142	0	142	0
<b>Totali</b>	<b>3.752</b>	<b>104</b>	<b>3.648</b>	<b>939</b>

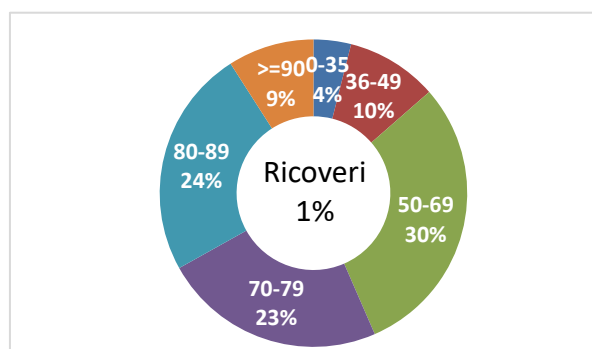
**Figura 7.** Numero di ricoveri, degenti, dimessi e deceduti per infezione da COVID-19.



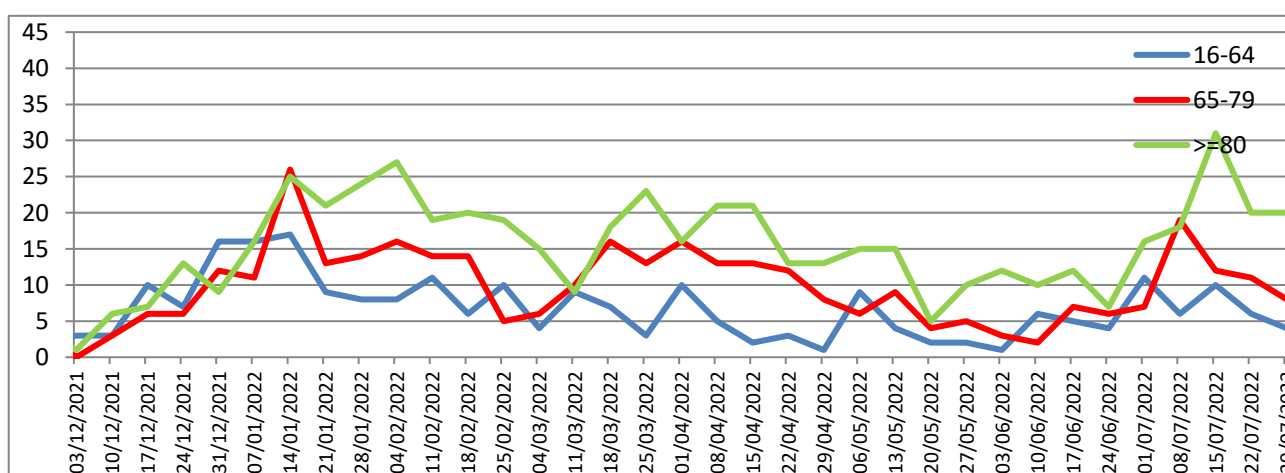
**Tabella 7.** Distribuzione per fasce di età e sesso dei ricoveri per infezione da COVID-19.

Fasce Età	Maschi	Femmine	Totale	%
0-35	89	59	148	4
36-49	191	170	361	10
50-69	718	404	1.122	30
70-79	483	396	879	23
80-89	436	466	902	24
>=90	155	185	340	9
<b>Totali</b>	<b>2.072</b>	<b>1.680</b>	<b>3.752</b>	<b>100</b>

**Figura 8.** Distribuzione per fasce di età dei ricoveri per infezione da COVID-19.



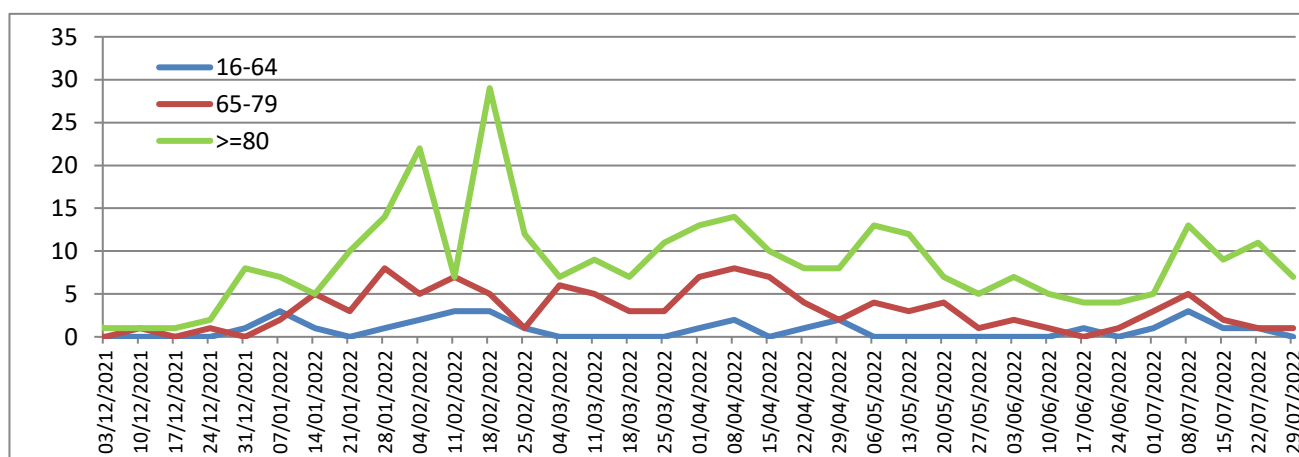
**Figura 9.** Trend settimanale dei ricoveri per le fasce di età dal 3 dicembre 2021 ad oggi.



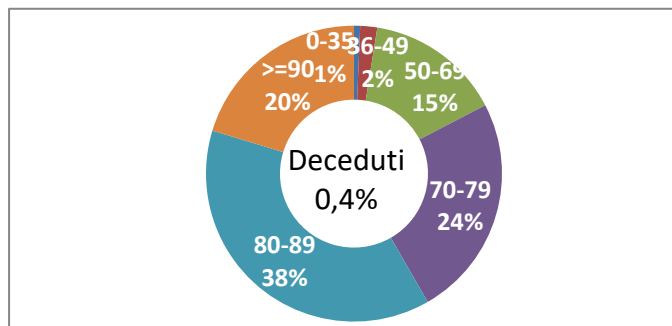
**Tabella 8.** Distribuzione per fasce di età e sesso dei deceduti per infezione da COVID-19.

Fasce Età	Maschi	Femmine	Totale	%
0-35	8	0	8	1
36-49	14	8	22	2
50-69	112	64	176	15
70-79	175	114	289	24
80-89	218	233	451	38
>=90	100	141	241	20
<b>Totali</b>	<b>627</b>	<b>560</b>	<b>1.187</b>	<b>100</b>

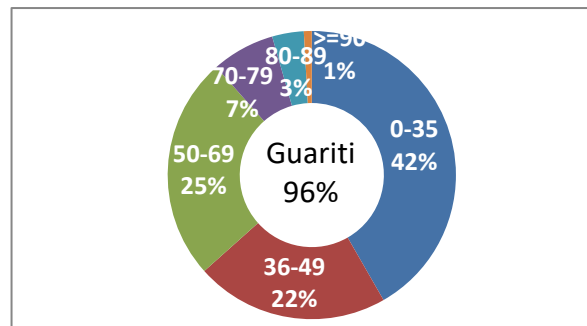
**Figura 10.** Trend settimanale dei deceduti per le fasce di età dal 3 dicembre 2021 ad oggi.



**Figura 11.** Distribuzione per fasce di età dei deceduti da infezione da COVID-19.



**Figura 12.** Distribuzione per fasce di età dei guariti da infezione da COVID-19.



**Tabella 9.** Distribuzione per fasce di età e sesso dei guariti da infezione da COVID-19. dati cumulativi dal 29/02/2020 ad oggi.

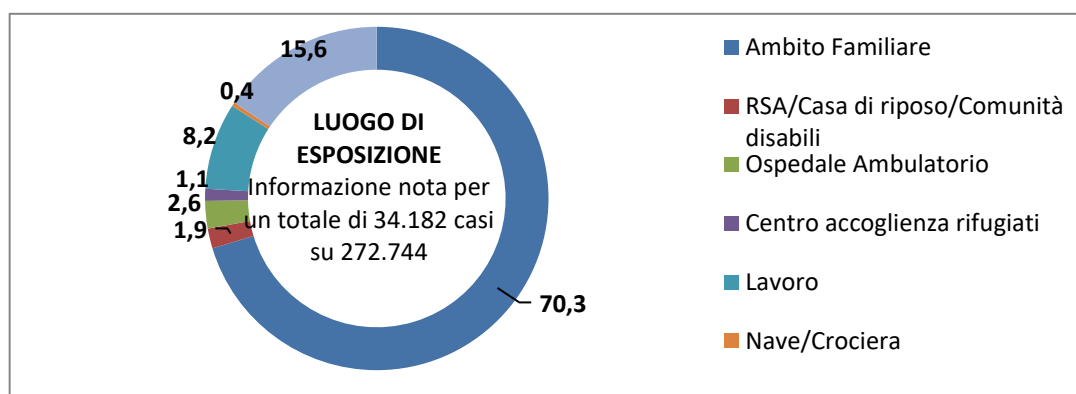
Fasce Età	Maschi	Femmine	Totale	%
0-35	53.197	55.948	109.145	42
36-49	24.694	32.075	56.769	22
50-69	29.488	36.133	65.621	25
70-79	8.771	9.771	18.542	7
80-89	3.994	5.290	9.284	4
>=90	669	1.657	2.326	1
<b>Totali</b>	<b>120.813</b>	<b>140.874</b>	<b>261.687</b>	<b>100</b>



**Tabella 10.** Distribuzione dei casi diagnosticati per luogo di esposizione dal 29/02/2020 (dato disponibile per 34.182 casi su 272.744).

Luogo di esposizione	N. Casi	%
Ambito Familiare	24.032	70,3
RSA/Casa di riposo/Comunità disabili	645	1,9
Ospedale Ambulatorio	883	2,6
Centro accoglienza rifugiati	385	1,1
Lavoro	2.790	8,2
Nave/Crociera	127	0,4
Altro	5.320	15,6
<b>Totale</b>	<b>34.182</b>	<b>100</b>

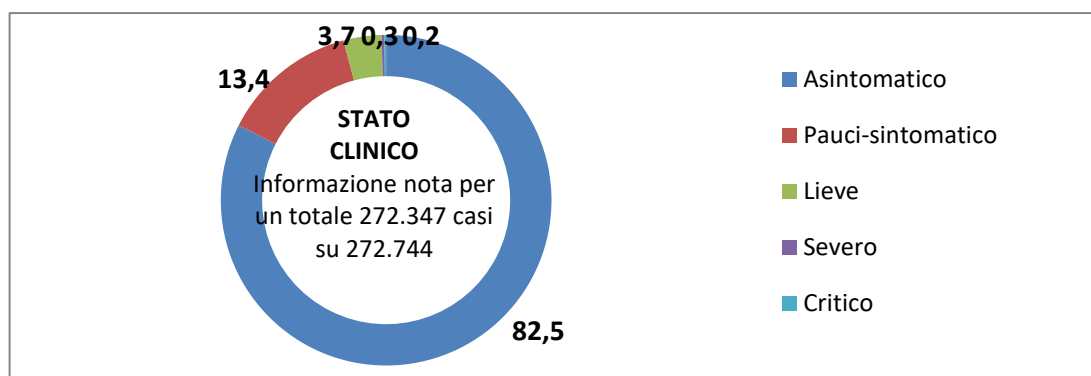
**Figura 13.** Distribuzione dei casi diagnosticati per luogo di esposizione dal 29/02/2020 (dato disponibile per 34.182 casi su 272.744).



**Tabella 11.** Distribuzione dei casi diagnosticati per stato clinico iniziale dal 29/02/2020 (dato disponibile per 272.347 casi su 272.744)

Stato clinico	N. Casi	%
Asintomatico	224.627	82,5
Pauci-sintomatico	36.393	13,4
Lieve	10.124	3,7
Severo	759	0,3
Critico	444	0,2
<b>Totale</b>	<b>272.347</b>	<b>100</b>

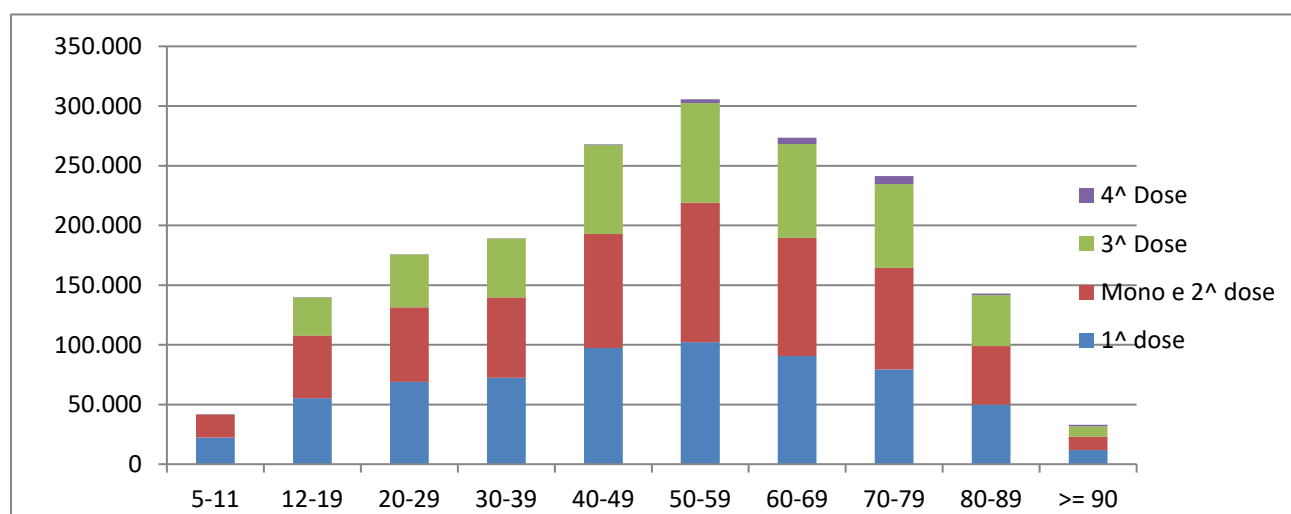
**Figura 14.** Distribuzione dei casi diagnosticati per stato clinico iniziale dal 29/02/2020 (dato disponibile per 272.347 casi su 272.744)



**Tabella 12.** Campagna vaccinale anti Covid 19 - Somministrazioni totali.

Fasce Età	1^ dose	Mono e 2^ dose	3^ Dose	4^ Dose	Totale
5-11	22.294	19.168	14	5	41.481
12-19	55.369	52.473	31.765	31	139.638
20-29	68.884	62.628	44.024	61	175.597
30-39	72.273	67.513	49.121	170	189.077
40-49	97.394	95.284	74.545	542	267.765
50-59	102.098	116.984	83.392	3.104	305.578
60-69	90.759	98.868	78.512	5.393	273.532
70-79	79.471	84.891	70.303	6.724	241.389
80-89	49.956	49.030	42.631	1.372	142.989
>= 90	11.726	11.286	8.675	1.194	32.881
<b>Totale</b>	<b>650.224</b>	<b>658.125</b>	<b>482.982</b>	<b>18.596</b>	<b>1.809.927</b>

**Figura 15.** Campagna vaccinale anti Covid 19 - Somministrazioni totali.

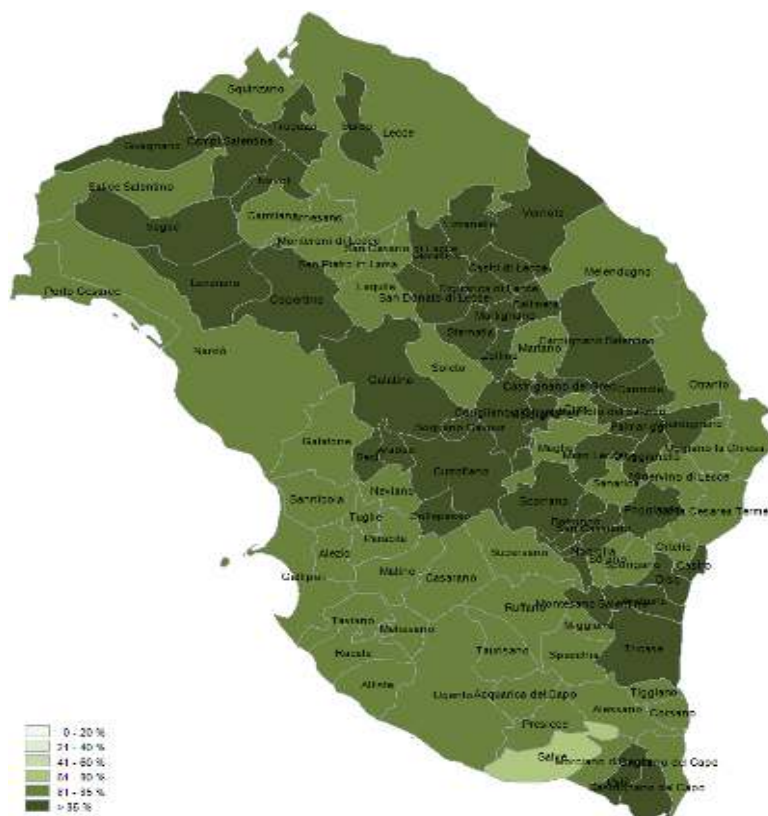


**Tabella 13.** Campagna vaccinale anti Covid 19 - Vaccinati per dose per 100 abitanti.

Fasce Età	1^ dose/100 Ab.	Mono e 2^ dose/100 Ab.	3^ dose/100 Ab.
5-11	51	44	0
12-19	93	88	54
20-29	85	78	55
30-39	82	77	56
40-49	81	79	62
50-59	80	91	65
60-69	87	94	75
70-79	90	96	79
80-89	92	90	78
>= 90	77	74	57
<b>Totale</b>	<b>88</b>	<b>89</b>	<b>69</b>

Nota: Il dato del Totale della 3^ dose/100 Ab. Si riferisce alla popolazione over 12

**Figura 16.** Distribuzione geografica dei cittadini vaccinati monodose e 1^ dose per 100 Ab..



I dati riportati sono quelli in possesso di questo ufficio nel giorno e alle ore indicati nella copertina del report. Si consideri che i dati si riferiscono alla residenza anagrafica dei cittadini ma potrebbero non coincidere con il reale domicilio. Sono considerati temporaneamente presenti i cittadini momentaneamente domiciliati in provincia di Lecce.

Si consideri inoltre che trattasi di dati molto dinamici che variano costantemente, per cui l'attribuzione ai comuni di alcune unità potrebbe risentire di queste problematiche e pertanto potrebbero risultare discordanti al momento della rilevazione con quelli forniti da altri enti o uffici.

Si consideri infine che solo per la RSA la fontanella di Soleto è stato considerato come domicilio degli utenti e degli operatori la sede della RSA.

Dall'8 gennaio 2021 il report include i dati, per comune di residenza, dei vaccinati nella campagna di vaccinazione anti COVID avviata il 27 dicembre 2020.

Hanno contribuito alla realizzazione del report  
Il gruppo di lavoro U.O.C. Statistica ed Epidemiologia ASL Lecce: Sig.ra Valeria Gerardi, Sig.ra Ornella Guida,  
Sig.Donato Rollo.