

COVID-19 IN PROVINCIA DI LECCE



REPORT del 12 agosto 2022

Aggiornamento delle ore 10.30

Documento a cura di Fabrizio Quarta con la collaborazione di Angela Metallo
Elaborazione dati Carlo Indino

Tabella 1. Distribuzione per comune dei casi di infezione da COVID-19.

Comune	N° casi da inizio pandemia	Attualmente positivi	Attualmente positivi per 1.000 Ab.	N. Vaccinati mono, 1 ^a dose	Vaccinati mono, 1 ^a dose per 100 Ab.
ALESSANO	2.292	72	11,5	5.286	84,2
ALEZIO	2.053	37	6,6	4.794	85,5
ALLISTE	2.249	45	6,8	5.403	81,7
ANDRANO	1.590	67	14,2	4.107	86,9
ARADEO	3.115	57	6,2	7.906	86,4
ARNESANO	1.495	9	2,2	3.424	85,5
BAGNOLO DEL SALENTO	638	33	18,2	1.571	86,6
BOTRUGNO	1.031	27	10,0	2.371	88,0
CALIMERA	2.297	31	4,5	6.094	88,2
CAMPI SALENTINA	3.472	73	7,2	8.905	87,7
CANNOLE	671	23	13,7	1.471	87,8
CAPRARICA DI LECCE	740	10	4,2	2.072	86,5
CARMIANO	4.660	120	10,0	10.216	85,5
CARPIGNANO SALENTINO	1.231	29	7,8	3.316	89,0
CASARANO	7.232	177	8,9	16.529	83,5
CASTRI' DI LECCE	820	21	7,4	2.477	87,8
CASTRIGNANO DEI GRECI	1.244	19	5,0	3.386	88,4
CASTRIGNANO DEL CAPO	1.923	91	17,4	4.509	86,1
CAVALLINO	5.036	86	6,7	11.139	87,3
COLLEPASSO	2.109	80	13,7	5.001	85,9
COPERTINO	7.744	214	9,0	20.724	87,6
CORIGLIANO D'OTRANTO	2.017	60	10,5	5.054	88,4
CORSANO	1.923	50	9,4	4.458	83,7
CURSI	1.360	39	9,7	3.449	85,4
CUTROFIANO	3.258	90	10,2	7.747	87,4
DISO	818	27	9,3	2.597	89,5
GAGLIANO DEL CAPO	1.754	57	11,2	4.212	83,0
GALATINA	9.029	169	6,4	22.905	86,6
GALATONE	5.735	114	7,4	12.970	84,6
GALLIPOLI	7.485	182	9,0	16.954	84,0
GIUGGIANELLO	354	5	4,3	1.026	88,8
GIURDIGNANO	660	18	9,2	1.678	86,1
GUAGNANO	1.838	40	7,2	4.797	86,1
LECCE	32.024	527	5,5	80.746	83,6
LEQUILE	3.069	40	4,6	7.226	83,0
LEVERANO	4.906	120	8,6	12.199	87,4
LIZZANELLO	4.455	74	6,2	10.396	86,6
MAGLIE	4.713	92	6,6	12.001	85,5
MARTANO	2.992	71	7,9	7.662	85,6
MARTIGNANO	576	4	2,5	1.419	87,1
MATINO	4.163	80	7,1	9.155	81,2
MELENDUGNO	3.739	80	8,0	8.330	83,3
MELISSANO	2.463	39	5,6	5.645	80,7
MELPIGNANO	740	41	18,6	1.901	86,1
MIGGIANO	1.166	48	14,0	2.913	85,0

Comune	N° casi da inizio pandemia	Attualmente positivi	Attualmente positivi per 1.000 Ab.	N. Vaccinati mono, 1^ dose	Vaccinati mono, 1^ dose per 100 Ab.
MINERVINO DI LECCE	1.265	24	6,7	3.009	84,5
MONTERONI DI LECCE	4.832	108	7,8	11.438	83,0
MONTESANO SALENTINO	1.092	40	15,1	2.267	85,7
MORCIANO DI LEUCA	929	26	8,2	2.695	84,8
MURO LECCESE	1.537	40	8,2	4.231	86,5
NARDO'	10.819	305	9,8	26.694	85,3
NEVIANO	1.709	41	8,0	4.340	84,9
NOCIGLIA	763	20	9,0	1.898	85,7
NOVOLI	2.900	48	6,2	6.782	87,3
ORTELLE	728	20	8,6	1.965	84,8
OTRANTO	1.881	52	8,9	4.754	81,3
PALMARIGGI	487	19	13,3	1.263	88,1
PARABITA	3.025	58	6,5	7.390	83,4
PATU'	524	12	7,3	1.449	87,6
POGGIARDO	2.142	36	6,1	5.090	85,7
PRESICCE-ACQUARICA	3.423	88	9,0	7.869	80,7
RACALE	4.226	89	8,2	8.910	81,8
RUFFANO	3.572	119	12,4	7.865	81,7
SALICE SALENTINO	2.729	28	3,5	6.900	85,2
SALVE	1.393	60	13,2	3.652	80,2
SANARICA	521	9	6,1	1.256	85,0
SAN CESARIO DI LECCE	3.052	44	5,5	6.895	85,6
SAN DONATO DI LECCE	2.197	36	6,4	4.911	87,6
SANNICOLA	1.865	52	9,0	4.848	83,8
SAN PIETRO IN LAMA	1.247	13	3,7	2.933	83,6
SANTA CESAREA TERME	860	18	6,0	2.532	84,9
SCORRANO	3.035	58	8,5	5.868	85,6
SECLI'	722	14	7,5	1.655	89,1
SOGLIANO CAVOUR	1.501	34	8,5	3.437	86,3
SOLETO	1.894	41	7,7	4.524	84,7
SPECCHIA	1.702	39	8,3	3.945	83,5
SPONGANO	1.227	33	9,2	3.052	85,3
SQUINZANO	4.624	84	6,0	11.660	83,9
STERNATIA	685	34	15,3	1.932	87,1
SUPERSANO	1.565	52	12,1	3.641	84,8
SURANO	454	21	13,2	1.342	84,3
SURBO	6.016	97	6,5	12.833	85,9
TAURISANO	4.616	86	7,4	9.404	80,7
TAVIANO	4.320	98	8,3	9.879	83,7
TIGGIANO	1.001	28	9,8	2.401	83,8
TREPUZZI	5.092	83	5,8	12.424	86,8
TRICASE	6.520	175	10,1	14.899	85,9
TUGLIE	1.735	45	8,7	4.383	84,3
UGENTO	4.110	86	7,0	10.054	81,3
UGGIANO LA CHIESA	1.355	11	2,5	3.687	84,5
VEGLIE	5.072	91	6,6	11.825	86,3

Comune	N° casi da inizio pandemia	Attualmente positivi	Attualmente positivi per 1.000 Ab.	N. Vaccinati mono, 1^ dose	Vaccinati Mono, 1^ dose per 100 Ab.
VERNOLE	2.250	75	10,8	6.039	86,7
ZOLLINO	651	21	11,0	1.689	88,7
SAN CASSIANO	705	25	12,5	1.760	88,3
CASTRO	745	14	6,0	2.083	88,9
PORTO CESAREO	2.213	39	6,2	5.246	83,4
RSA La Fontanella - Ospiti e operatori (9)	80	0	-	-	-
Temporanem. Presenti	2.306	146	-	-	-
TOTALI	280.793	6.323	7,8	671.639	84,9

Nota: il colore rosso delle celle indica un valore peggiore rispetto al dato provinciale.

Tabella 2. Tamponi faringei eseguiti in Provincia di Lecce.

Tamponi eseguiti	N°	%
Tamponi negativi (*)	479.640	63
Tamponi positivi	280.793	37
Tot. (comprensivo dei ripetuti)	2.542.397	-

Nota: (*) Il dato si riferisce solo ai Laboratori pubblici e privati convenzionati.

Figura 1. Nuovi positivi per fasce di età. Settimana dal 05/08/22 al 11/08/2022.

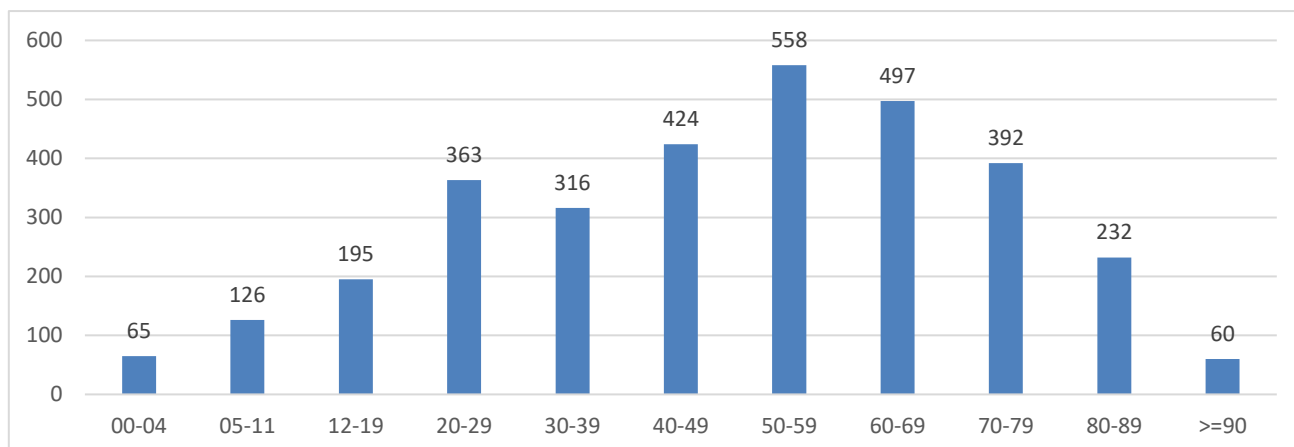


Figura 2. Trend settimanale dei casi "attualmente positivi" dal 3 dicembre 2021 ad oggi.

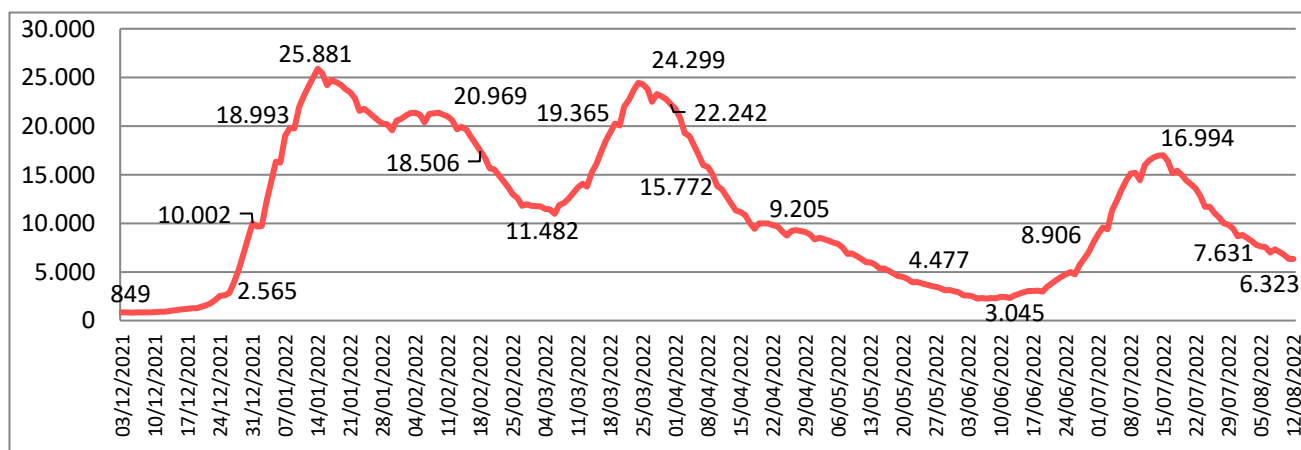


Figura 3. Trend settimanale dei nuovi positivi per le fasce di età dal 3 dicembre 2021 ad oggi.

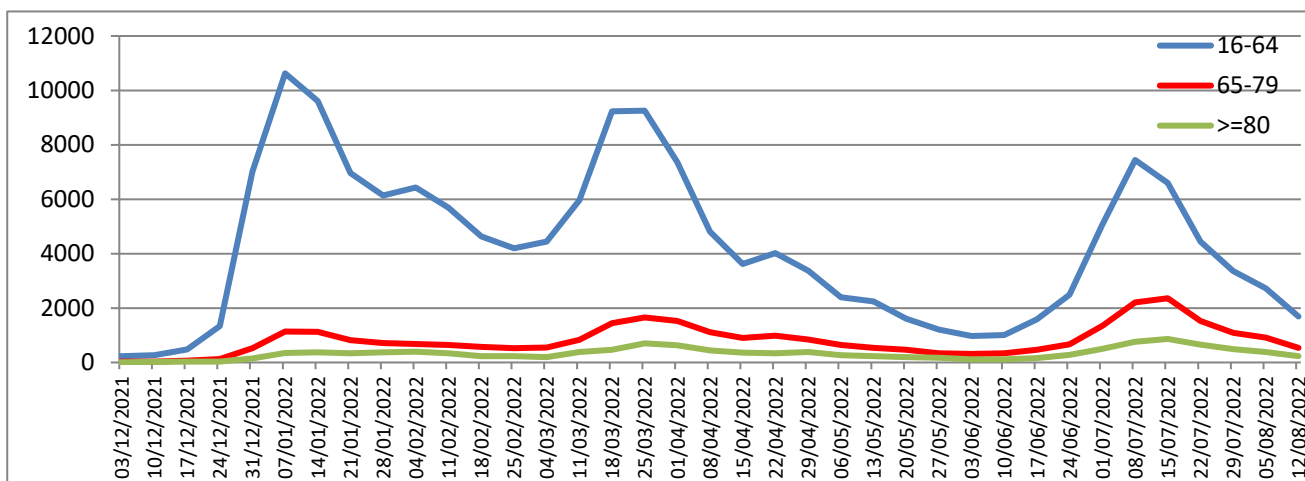


Tabella 3. Attualmente positivi per 1.000 Ab.e incidenza settimanale per 100.000 Ab.

Attualmente positivi per 1000 abitanti	8
Incidenza 7 giorni (5/8/22 - 11/8/22) per 100.000 abitanti	427

Tabella 4. Tasso ospedalizzazione mensile per 100.000 abitanti pop. vaccinata e non vaccinata.

Tasso di Ospedalizzazione mensile (15/7/22 - 11/8/22) per 100.000 abitanti	1 ^a dose	2 ^a dose	3 ^a dose	Non vaccinati
	5,58	3,58	4,36	10,28

Figura 4. Distribuzione geografica dei cittadini "attualmente positivi" a COVID-19 per 1000 Ab..

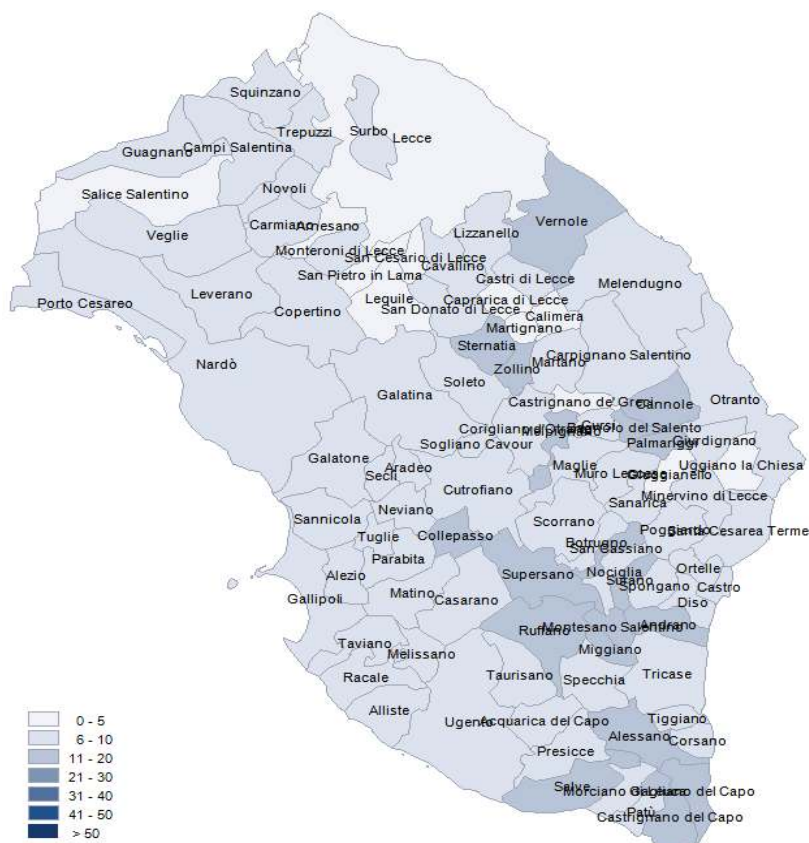


Figura 5. Distribuzione per sesso dei casi di infezione da COVID-19.

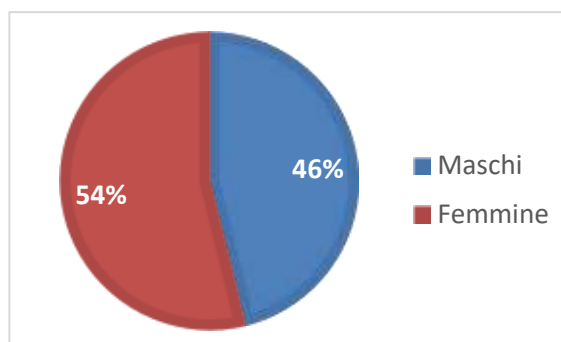


Tabella 5. Distribuzione per fasce di età e sesso dei casi di infezione da COVID-19.

Fasce Età	Maschi	Femmine	Totale	%
0-35	55.581	58.468	114.049	41
36-49	26.142	33.850	59.992	21
50-69	32.035	39.333	71.368	25
70-79	10.025	11.210	21.235	8
80-89	4.905	6.337	11.242	4
>=90	877	2.030	2.907	1
Totali	129.565	151.228	280.793	100

Figura 6. Distribuzione per fasce di età dei casi di infezione da COVID-19.

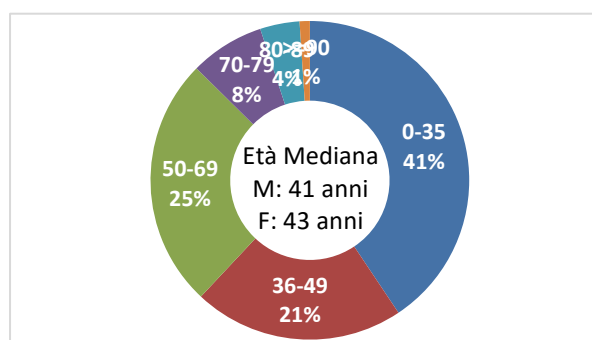


Tabella 6. Numero di ricoveri, degenti, dimessi e deceduti per infezione da COVID-19.

Istituto	Ricoveri Totali	Attualmente ricoverati	Dimessi	Deceduti
P.O. Galatina - Malattie infettive COVID	620	12	608	74
P.O. Galatina - Medicina interna COVID	337	19	318	78
P.O. Galatina - Altre UU.OO. COVID	28	0	28	0
P.O. Copertino - Lungod. Post COVID	38	0	38	6
P.O. Vito Fazzi - Anest. e Rianimaz. COVID	450	4	446	321
P.O. Vito Fazzi - Pneumologia COVID (DEA)	1.204	36	1.168	354
P.O. Vito Fazzi - Malattie Infettive COVID	825	14	811	114
P.O. Vito Fazzi - Med. Acc. Urgenza COVID	179	0	179	17
P.O. Fazzi (S. Cesario) Lungod. Post COVID	142	0	142	0
Totali	3.823	85	3.738	964

Figura 7. Numero di ricoveri, degenti, dimessi e deceduti per infezione da COVID-19.

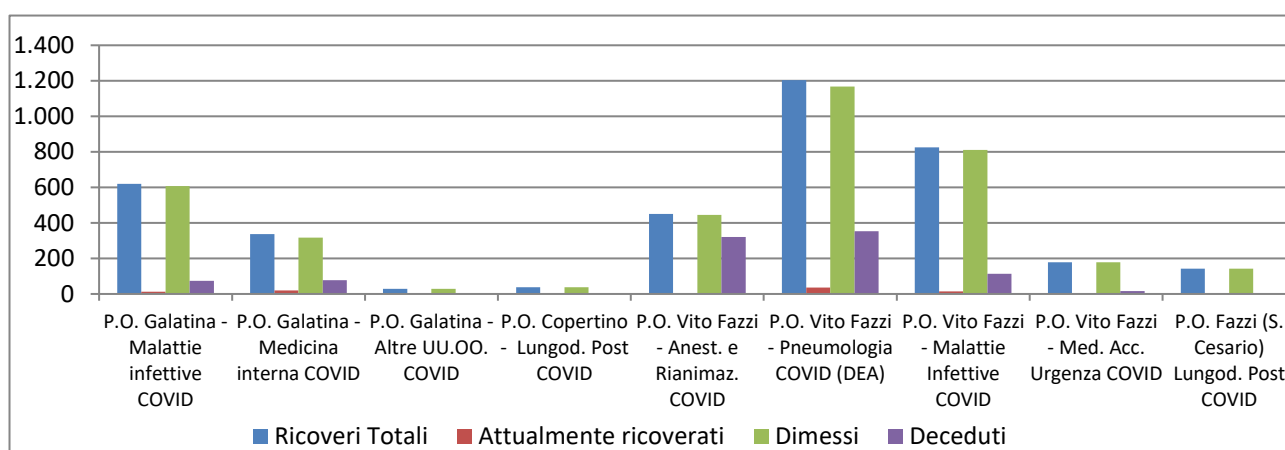


Tabella 7. Distribuzione per fasce di età e sesso dei ricoveri per infezione da COVID-19.

Fasce Età	Maschi	Femmine	Totale	%
0-35	92	59	151	4
36-49	194	170	364	10
50-69	722	412	1.134	30
70-79	485	405	890	23
80-89	456	477	933	24
>=90	161	190	351	9
Totali	2.110	1.713	3.823	100

Figura 8. Distribuzione per fasce di età dei ricoveri per infezione da COVID-19.

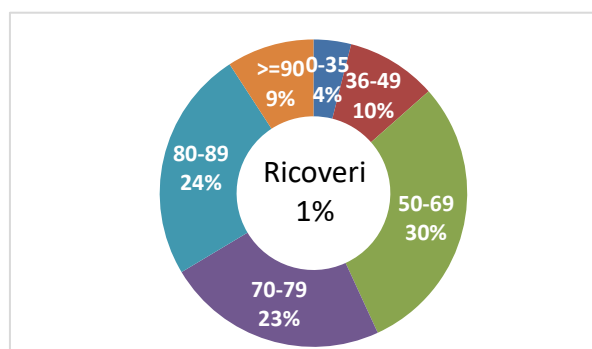


Figura 9. Trend settimanale dei ricoveri per le fasce di età dal 3 dicembre 2021 ad oggi.

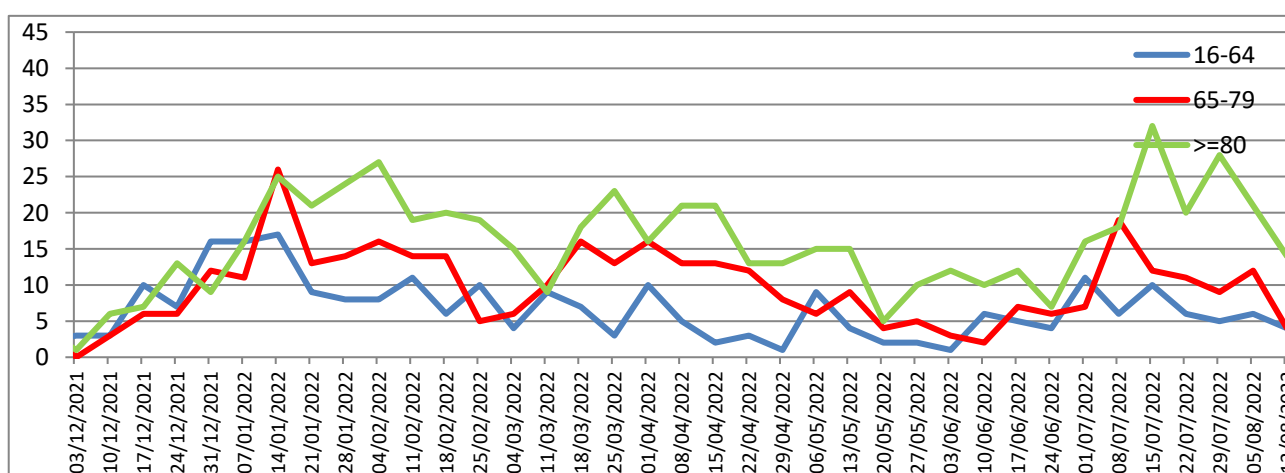


Tabella 8. Distribuzione per fasce di età e sesso dei deceduti per infezione da COVID-19.

Fasce Età	Maschi	Femmine	Totale	%
0-35	8	0	8	1
36-49	14	8	22	2
50-69	114	65	179	15
70-79	181	115	296	24
80-89	229	240	469	38
>=90	104	145	249	20
Totali	650	573	1.223	100

Figura 10. Trend settimanale dei deceduti per le fasce di età dal 3 dicembre 2021 ad oggi.

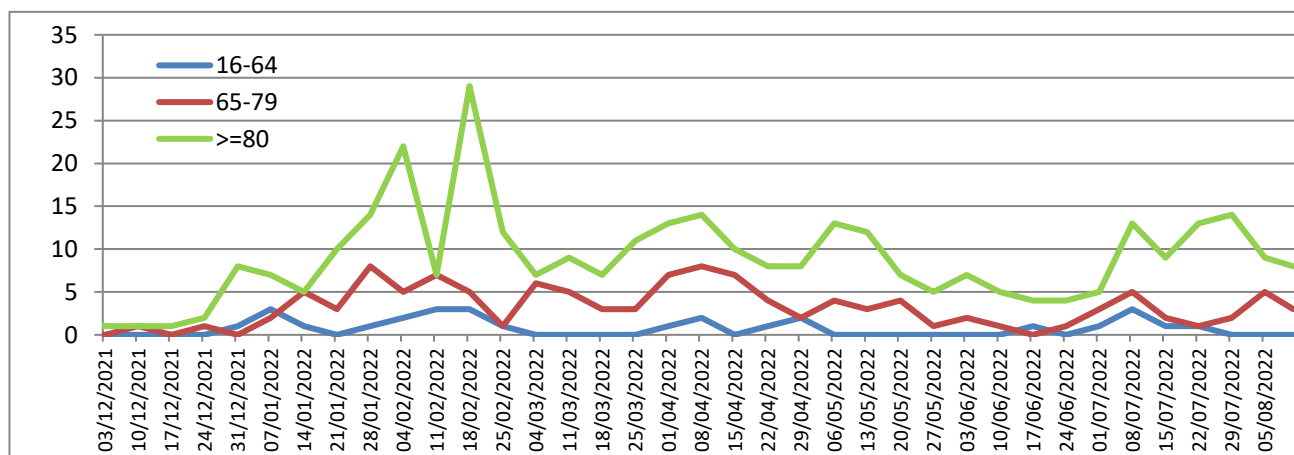


Figura 11. Distribuzione per fasce di età dei deceduti da infezione da COVID-19.

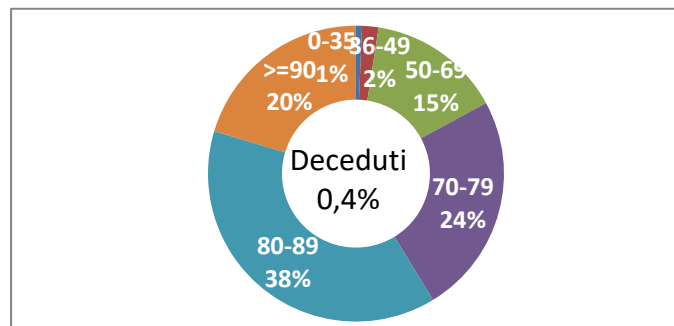


Figura 12. Distribuzione per fasce di età dei guariti da infezione da COVID-19.

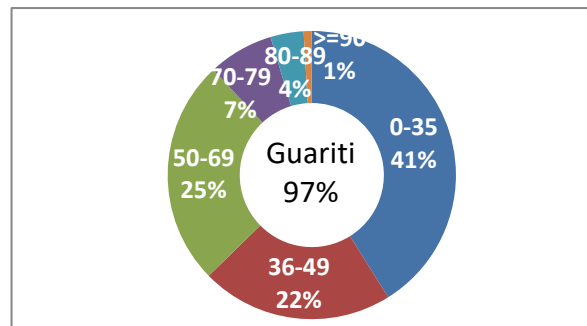


Tabella 9. Distribuzione per fasce di età e sesso dei guariti da infezione da COVID-19. dati cumulativi dal 29/02/2020 ad oggi.

Fasce Età	Maschi	Femmine	Totale	%
0-35	54.743	57.553	112.296	41
36-49	25664	33266	58.930	22
50-69	31.043	38.186	69.229	25
70-79	9464	10617	20.081	7
80-89	4.405	5.763	10.168	4
>=90	710	1759	2.469	1
Totali	126.029	147.144	273.173	100

Tabella 10. Distribuzione dei casi diagnosticati per luogo di esposizione dal 29/02/2020 (dato disponibile per 34.446 casi su 280.793).

Luogo di esposizione	N. Casi	%
Ambito Familiare	24.142	70,1
RSA/Casa di riposo/Comunità disabili	666	1,9
Ospedale Ambulatorio	900	2,6
Centro accoglienza rifugiati	385	1,1
Lavoro	2.842	8,3
Nave/Crociera	127	0,4
Altro	5.384	15,6
Totale	34.446	100

Figura 13. Distribuzione dei casi diagnosticati per luogo di esposizione dal 29/02/2020 (dato disponibile per 34.446 casi su 280.793).

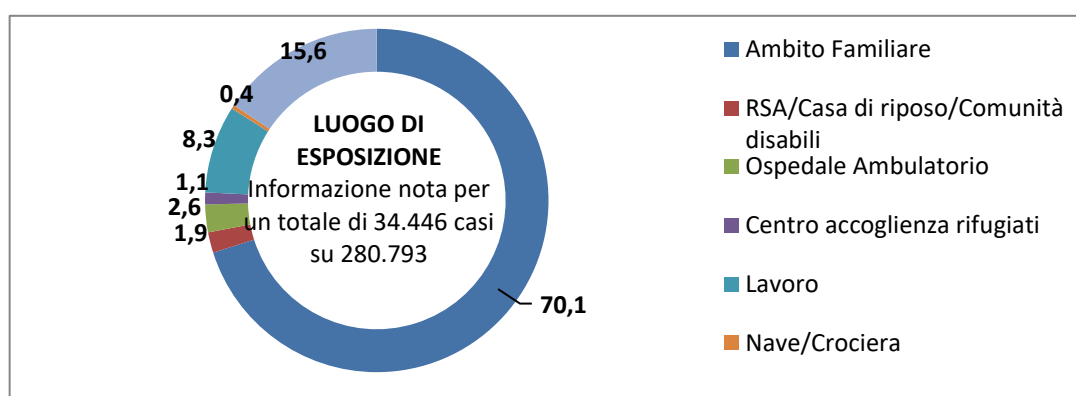


Tabella 11. Distribuzione dei casi diagnosticati per stato clinico iniziale dal 29/02/2020 (dato disponibile per 280.723 casi su 280.793).

Stato clinico	N. Casi	%
Asintomatico	231.766	82,6
Pauci-sintomatico	37.183	13,2
Lieve	10.576	3,8
Severo	749	0,3
Critico	449	0,2
Totale	280.723	100

Figura 14. Distribuzione dei casi diagnosticati per stato clinico iniziale dal 29/02/2020 (dato disponibile per 280.723 casi su 280.793).

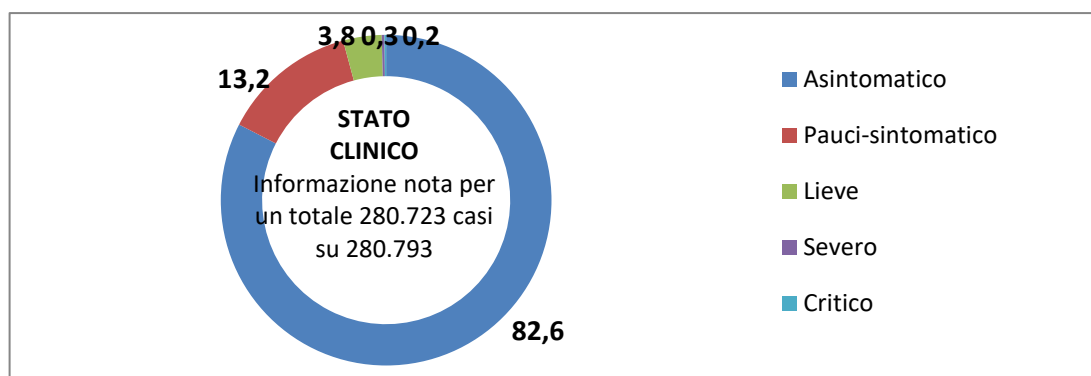


Tabella 12. Campagna vaccinale anti Covid 19 - Somministrazioni totali.

Fasce Età	1^ dose	Mono e 2^ dose	3^ Dose	4^ Dose	Totale
5-11	22.295	19.177	14	0	41.486
12-19	55.373	52.475	31.791	7	139.646
20-29	68.888	62.633	44.072	36	175.629
30-39	72.287	67.518	49.167	69	189.041
40-49	97.400	95.290	74.580	194	267.464
50-59	102.104	116.990	83.445	639	303.178
60-69	90.769	98.873	78.627	4.049	272.318
70-79	79.490	84.893	70.431	6.893	241.707
80-89	49.965	49.035	42.672	7.712	149.384
>= 90	11.732	11.286	8.692	1.582	33.292
Totale	650.303	658.170	483.491	21.181	1.813.145

Figura 15. Campagna vaccinale anti Covid 19 - Somministrazioni totali.

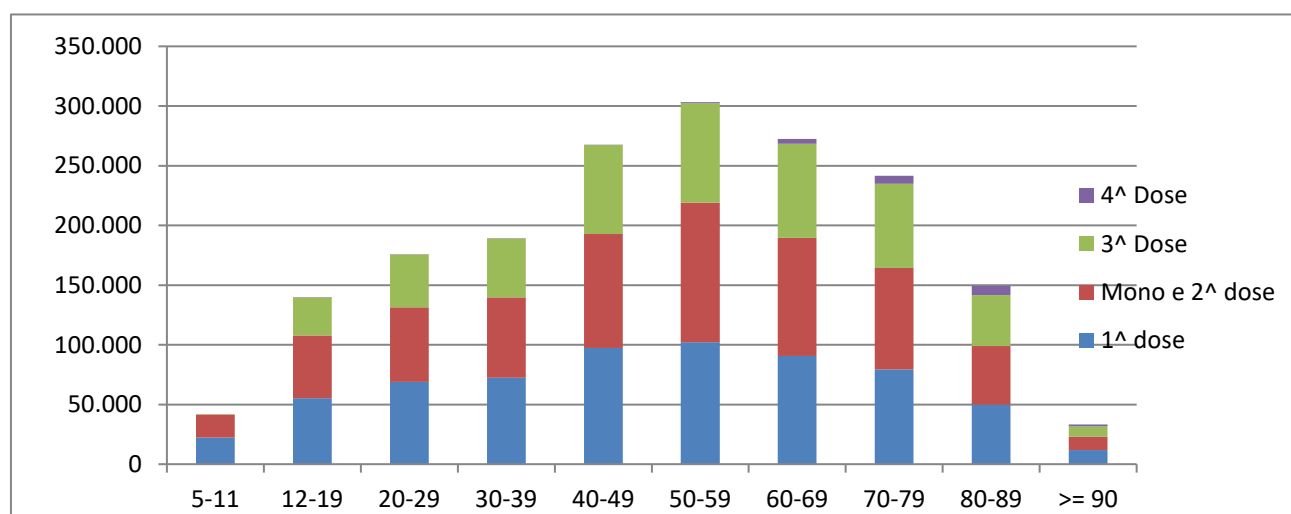
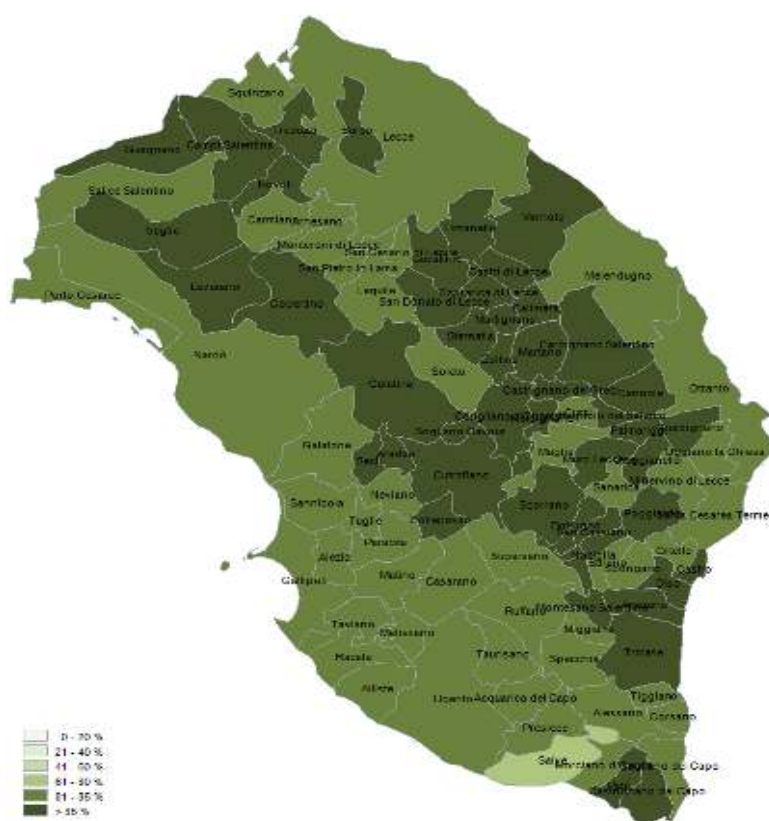


Tabella 13. Campagna vaccinale anti Covid 19 - Vaccinati per dose per 100 abitanti.

Fasce Età	1^ dose/100 Ab.	Mono e 2^ dose/100 Ab.	3^ dose/100 Ab.
5-11	51	44	0
12-19	93	88	54
20-29	85	78	55
30-39	82	77	56
40-49	81	79	62
50-59	80	91	65
60-69	87	94	75
70-79	90	96	79
80-89	92	90	78
>= 90	77	74	57
Totale	88	89	69

Nota: Il dato del Totale della 3^ dose/100 Ab. Si riferisce alla popolazione over 12

Figura 16. Distribuzione geografica dei cittadini vaccinati monodose e 1^a dose per 100 Ab..



I dati riportati sono quelli in possesso di questo ufficio nel giorno e alle ore indicati nella copertina del report. Si consideri che i dati si riferiscono alla residenza anagrafica dei cittadini ma potrebbero non coincidere con il reale domicilio. Sono considerati temporaneamente presenti i cittadini momentaneamente domiciliati in provincia di Lecce.

Si consideri inoltre che trattasi di dati molto dinamici che variano costantemente, per cui l'attribuzione ai comuni di alcune unità potrebbe risentire di queste problematiche e pertanto potrebbero risultare discordanti al momento della rilevazione con quelli forniti da altri enti o uffici.

Si consideri infine che solo per la RSA la fontanella di Soleto è stato considerato come domicilio degli utenti e degli operatori la sede della RSA.

Dall'8 gennaio 2021 il report include i dati, per comune di residenza, dei vaccinati nella campagna di vaccinazione anti COVID avviata il 27 dicembre 2020.

Hanno contribuito alla realizzazione del report

Il gruppo di lavoro U.O.C. Statistica ed Epidemiologia ASL Lecce: Sig.ra Valeria Gerardi, Sig.ra Ornella Guida, Sig.Donato Rollo.