

COVID-19 IN PROVINCIA DI LECCE



REPORT del 25 agosto 2022

Aggiornamento delle ore 10.30

Documento a cura di Fabrizio Quarta con la collaborazione di Angela Metallo
Elaborazione dati Carlo Indino

Tabella 1. Distribuzione per comune dei casi di infezione da COVID-19.

Comune	N° casi da inizio pandemia	Attualmente positivi	Attualmente positivi per 1.000 Ab.	N. Vaccinati mono, 1 ^a dose	Vaccinati mono, 1 ^a dose per 100 Ab.
ALESSANO	2.362	50	8,0	5.286	84,2
ALEZIO	2.083	30	5,3	4.794	85,5
ALLISTE	2.280	25	3,8	5.403	81,7
ANDRANO	1.642	46	9,7	4.107	86,9
ARADEO	3.160	33	3,6	7.906	86,4
ARNESANO	1.531	28	7,0	3.424	85,5
BAGNOLO DEL SALENTO	658	20	11,0	1.571	86,6
BOTRUGNO	1.059	23	8,5	2.371	88,0
CALIMERA	2.330	25	3,6	6.095	88,2
CAMPI SALENTINA	3.546	67	6,6	8.906	87,7
CANNOLE	686	15	9,0	1.471	87,8
CAPRARICA DI LECCE	752	9	3,8	2.072	86,5
CARMIANO	4.773	94	7,9	10.216	85,5
CARPIGNANO SALENTINO	1.253	18	4,8	3.317	89,0
CASARANO	7.372	110	5,6	16.529	83,5
CASTRI' DI LECCE	829	10	3,5	2.477	87,8
CASTRIGNANO DEI GRECI	1.265	17	4,4	3.386	88,4
CASTRIGNANO DEL CAPO	1.983	49	9,4	4.509	86,1
CAVALLINO	5.089	44	3,4	11.140	87,3
COLLEPASSO	2.178	48	8,2	5.001	85,9
COPERTINO	7.880	120	5,1	20.726	87,6
CORIGLIANO D'OTRANTO	2.044	21	3,7	5.054	88,4
CORSANO	1.967	42	7,9	4.458	83,7
CURSI	1.384	19	4,7	3.449	85,4
CUTROFIANO	3.310	41	4,6	7.747	87,4
DISO	842	15	5,2	2.597	89,5
GAGLIANO DEL CAPO	1.808	36	7,1	4.212	83,0
GALATINA	9.198	131	5,0	22.905	86,6
GALATONE	5.814	63	4,1	12.970	84,6
GALLIPOLI	7.639	117	5,8	16.956	84,0
GIUGGIANELLO	356	2	1,7	1.026	88,8
GIURDIGNANO	675	9	4,6	1.678	86,1
GUAGNANO	1.875	27	4,8	4.797	86,1
LECCE	32.508	371	3,8	80.752	83,7
LEQUILE	3.111	29	3,3	7.226	83,0
LEVERANO	4.996	70	5,0	12.201	87,4
LIZZANELLO	4.514	53	4,4	10.396	86,6
MAGLIE	4.805	67	4,8	12.003	85,5
MARTANO	3.066	55	6,1	7.663	85,6
MARTIGNANO	592	11	6,7	1.419	87,1
MATINO	4.248	66	5,9	9.155	81,2
MELENDUGNO	3.800	47	4,7	8.330	83,3
MELISSANO	2.487	20	2,9	5.645	80,7
MELPIGNANO	764	38	17,2	1.901	86,1
MIGGIANO	1.184	13	3,8	2.913	85,0

Comune	N° casi da inizio pandemia	Attualmente positivi	Attualmente positivi per 1.000 Ab.	N. Vaccinati mono, 1^ dose	Vaccinati mono, 1^ dose per 100 Ab.
MINERVINO DI LECCE	1.287	16	4,5	3.009	84,5
MONTERONI DI LECCE	4.921	69	5,0	11.439	83,0
MONTESANO SALENTINO	1.113	22	8,3	2.267	85,7
MORCIANO DI LEUCA	961	23	7,2	2.695	84,8
MURO LECCESE	1.560	18	3,7	4.231	86,5
NARDO'	11.024	159	5,1	26.696	85,4
NEVIANO	1.771	54	10,6	4.341	84,9
NOCIGLIA	778	13	5,9	1.899	85,7
NOVOLI	2.956	42	5,4	6.783	87,3
ORTELLE	743	7	3,0	1.965	84,8
OTRANTO	1.901	16	2,7	4.755	81,3
PALMARIGGI	496	7	4,9	1.263	88,1
PARABITA	3.080	44	5,0	7.390	83,4
PATU'	543	14	8,5	1.449	87,6
POGGIARDO	2.198	36	6,1	5.090	85,7
PRESICCE-ACQUARICA	3.499	46	4,7	7.869	80,7
RACALE	4.276	40	3,7	8.910	81,8
RUFFANO	3.660	82	8,5	7.865	81,7
SALICE SALENTINO	2.753	16	2,0	6.900	85,2
SALVE	1.439	37	8,1	3.652	80,2
SANARICA	528	7	4,7	1.256	85,0
SAN CESARIO DI LECCE	3.085	20	2,5	6.895	85,6
SAN DONATO DI LECCE	2.259	40	7,1	4.911	87,6
SANNICOLA	1.889	21	3,6	4.848	83,8
SAN PIETRO IN LAMA	1.267	12	3,4	2.933	83,6
SANTA CESAREA TERME	873	11	3,7	2.532	84,9
SCORRANO	3.064	24	3,5	5.869	85,6
SECLI'	736	7	3,8	1.655	89,1
SOGLIANO CAVOUR	1.527	19	4,8	3.437	86,3
SOLETO	1.910	9	1,7	4.525	84,7
SPECCHIA	1.728	20	4,2	3.945	83,5
SPONGANO	1.250	21	5,9	3.052	85,3
SQUINZANO	4.670	33	2,4	11.660	83,9
STERNATIA	702	15	6,8	1.932	87,1
SUPERSANO	1.591	20	4,7	3.641	84,8
SURANO	466	9	5,7	1.343	84,4
SURBO	6.113	75	5,0	12.833	85,9
TAURISANO	4.717	73	6,3	9.404	80,7
TAVIANO	4.401	64	5,4	9.879	83,7
TIGGIANO	1.019	16	5,6	2.401	83,8
TREPUZZI	5.170	64	4,5	12.425	86,8
TRICASE	6.648	93	5,4	14.899	85,9
TUGLIE	1.772	33	6,3	4.383	84,3
UGENTO	4.166	46	3,7	10.054	81,3
UGGIANO LA CHIESA	1.383	21	4,8	3.687	84,5
VEGLIE	5.155	58	4,2	11.829	86,4

Comune	N° casi da inizio pandemia	Attualmente positivi	Attualmente positivi per 1.000 Ab.	N. Vaccinati mono, 1^ dose	Vaccinati Mono, 1^ dose per 100 Ab.
VERNOLE	2.294	30	4,3	6.039	86,7
ZOLLINO	673	12	6,3	1.689	88,7
SAN CASSIANO	726	17	8,5	1.761	88,4
CASTRO	758	5	2,1	2.083	88,9
PORTO CESAREO	2.262	37	5,9	5.247	83,4
RSA La Fontanella - Ospiti e operatori (9)	80	0	-	-	-
Temporanem. Presenti	2.330	81	-	-	-
TOTALI	285.869	4.018	5,0	671.675	84,9

Nota: il colore rosso delle celle indica un valore peggiore rispetto al dato provinciale.

Tabella 2. Tamponi faringei eseguiti in Provincia di Lecce.

Tamponi eseguiti	N°	%
Tamponi negativi (*)	480.956	63
Tamponi positivi	285.869	37
Tot. (comprensivo dei ripetuti)	2.570.309	-

Nota: (*) Il dato si riferisce solo ai Laboratori pubblici e privati convenzionati.

Figura 1. Nuovi positivi per fasce di età. Settimana dal 12/08/22 al 18/08/2022.

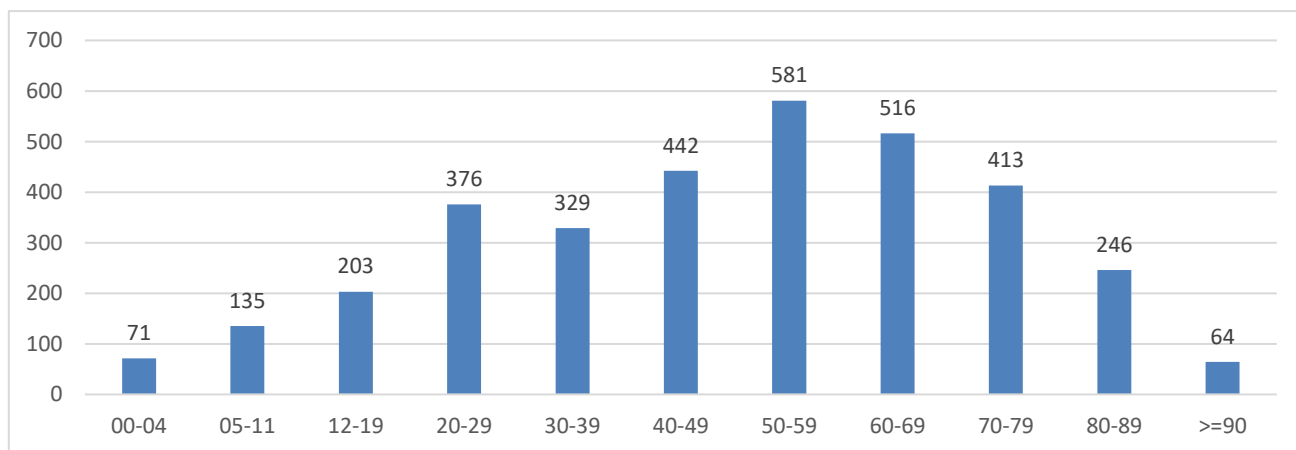


Figura 2. Trend settimanale dei casi "attualmente positivi" dal 3 dicembre 2021 ad oggi.

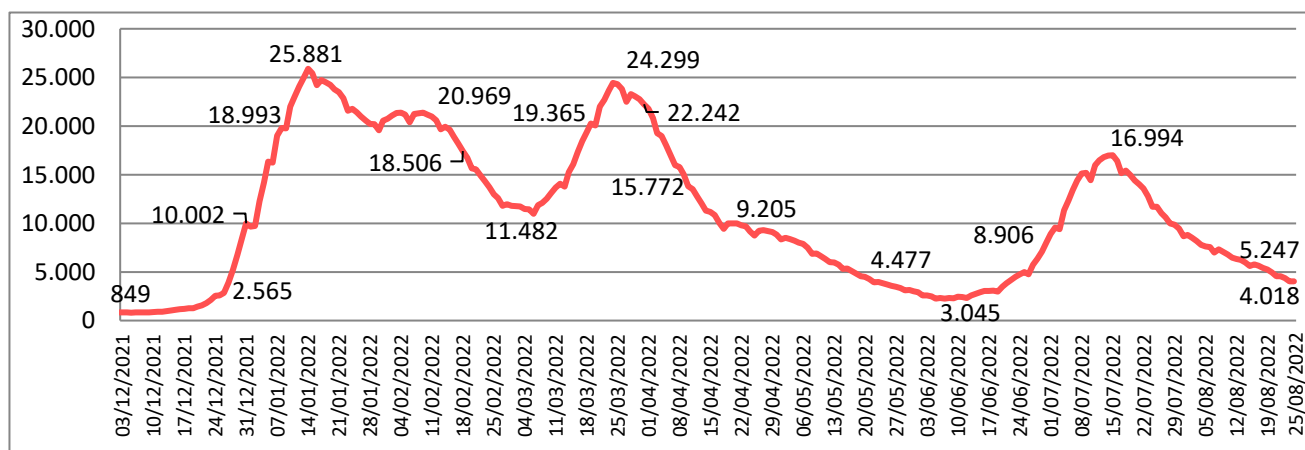


Figura 3. Trend settimanale dei nuovi positivi per le fasce di età dal 3 dicembre 2021 ad oggi.

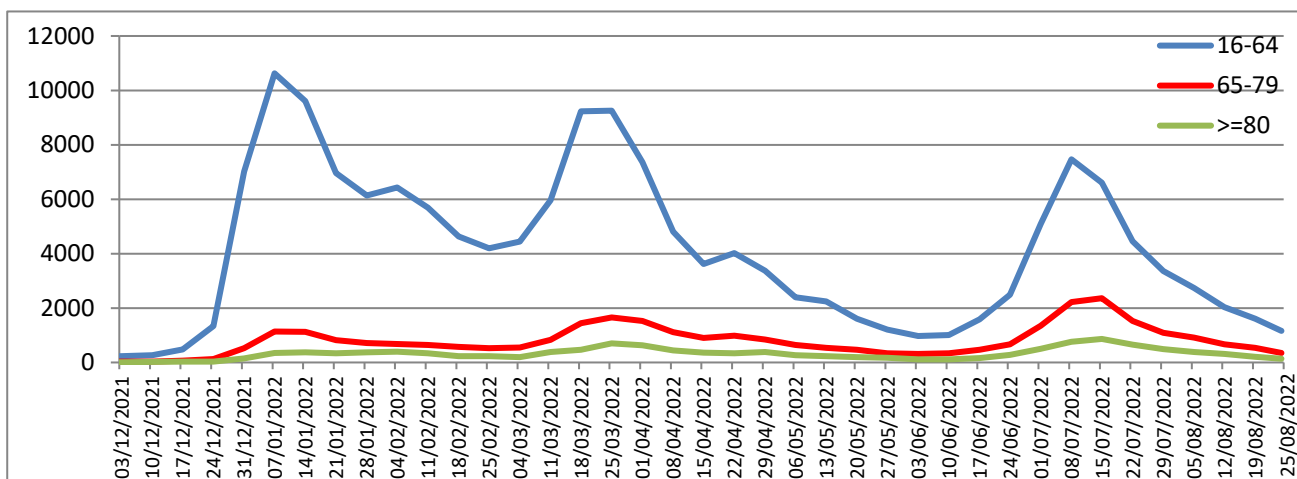


Tabella 3. Attualmente positivi per 1.000 Ab.e incidenza settimanale per 100.000 Ab.

Attualmente positivi per 1000 abitanti	5
Incidenza 7 giorni (19/8/22 - 24/8/22) per 100.000 abitanti	311

Tabella 4. Tasso ospedalizzazione mensile per 100.000 abitanti pop. vaccinata e non vaccinata.

Tasso di Ospedalizzazione mensile (29/7/22 - 25/8/22) per 100.000 abitanti	1 ^a dose	2 ^a dose	3 ^a dose	Non vaccinati
	7,42	1,63	3,27	8,46

Figura 4. Distribuzione geografica dei cittadini "attualmente positivi" a COVID-19 per 1000 Ab..

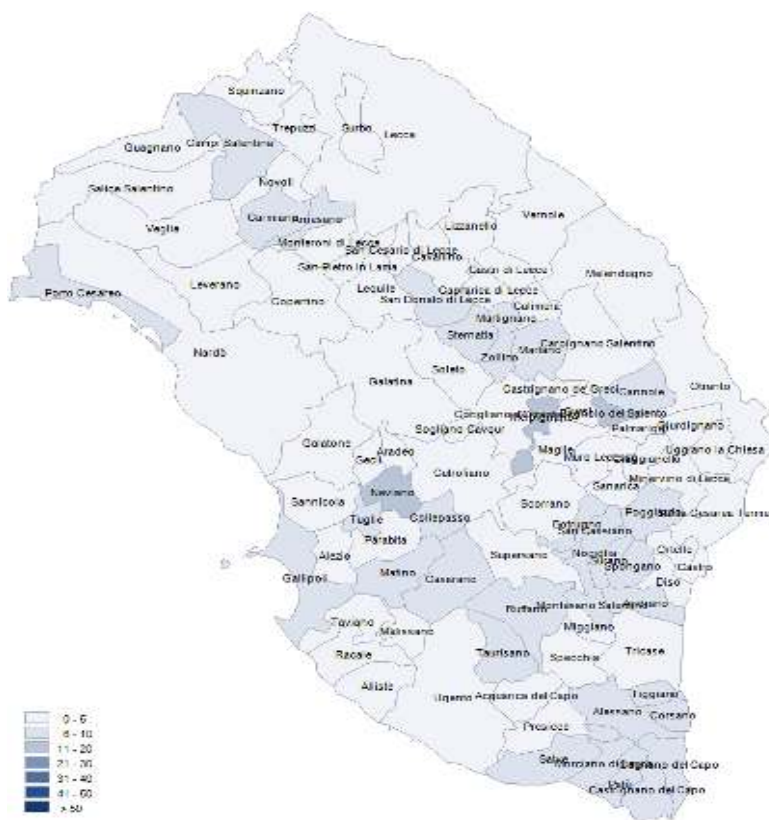


Figura 5. Distribuzione per sesso dei casi di infezione da COVID-19.

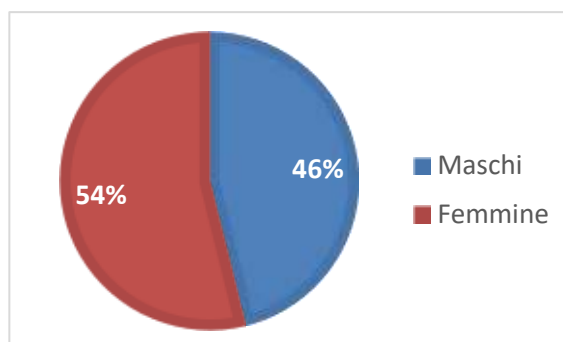


Tabella 5. Distribuzione per fasce di età e sesso dei casi di infezione da COVID-19.

Fasce Età	Maschi	Femmine	Totale	%
0-35	56.216	59.149	115.365	40
36-49	26.620	34.369	60.989	21
50-69	32.774	40.275	73.049	26
70-79	10.319	11.573	21.892	8
80-89	5.072	6.528	11.600	4
>=90	889	2.085	2.974	1
Totali	131.890	153.979	285.869	100

Figura 6. Distribuzione per fasce di età dei casi di infezione da COVID-19.

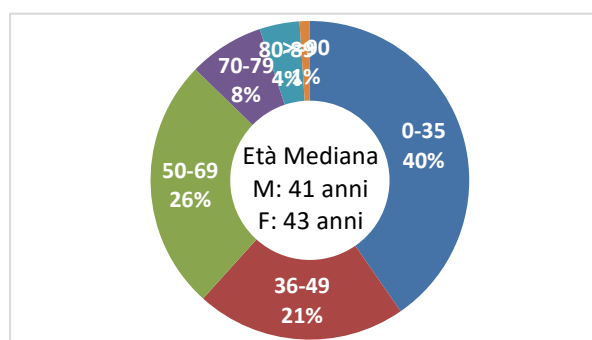


Tabella 6. Numero di ricoveri, degenti, dimessi e deceduti per infezione da COVID-19.

Istituto	Ricoveri Totali	Attualmente ricoverati	Dimessi	Deceduti
P.O. Galatina - Malattie infettive COVID	627	9	618	74
P.O. Galatina - Medicina interna COVID	346	16	330	82
P.O. Galatina - Altre UU.OO. COVID	28	0	28	0
P.O. Copertino - Lungod. Post COVID	38	0	38	6
P.O. Vito Fazzi - Anest. e Rianimaz. COVID	456	6	450	322
P.O. Vito Fazzi - Pneumologia COVID (DEA)	1.218	32	1.186	362
P.O. Vito Fazzi - Malattie Infettive COVID	835	7	828	117
P.O. Vito Fazzi - Med. Acc. Urgenza COVID	179	0	179	17
P.O. Fazzi (S. Cesario) Lungod. Post COVID	142	0	142	0
Totali	3.869	70	3.799	980

Figura 7. Numero di ricoveri, degenti, dimessi e deceduti per infezione da COVID-19.

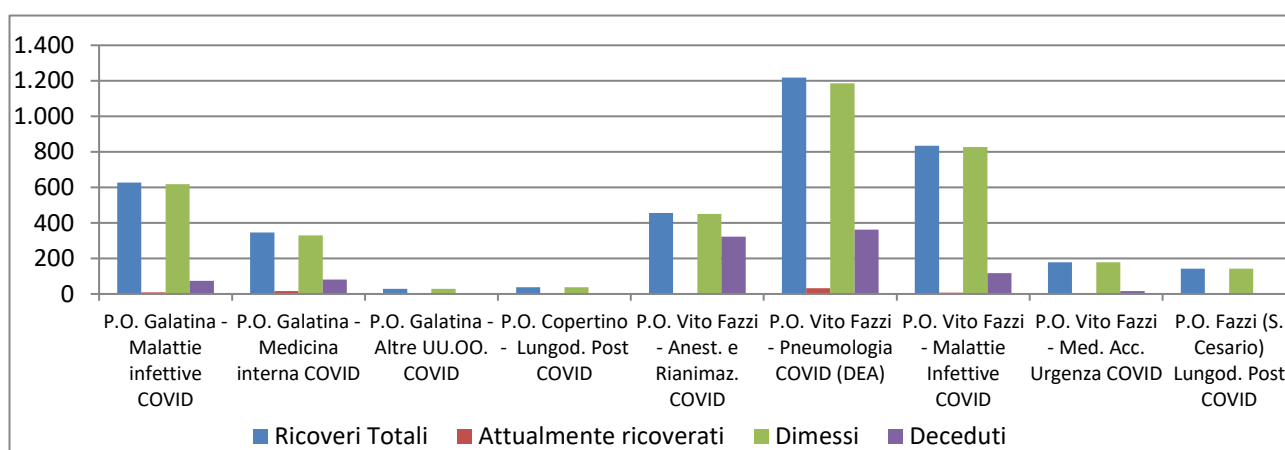


Tabella 7. Distribuzione per fasce di età e sesso dei ricoveri per infezione da COVID-19.

Fasce Età	Maschi	Femmine	Totale	%
0-35	92	59	151	4
36-49	195	172	367	9
50-69	727	413	1.140	29
70-79	494	409	903	23
80-89	465	481	946	24
>=90	163	199	362	9
Totali	2.136	1.733	3.869	100

Figura 8. Distribuzione per fasce di età dei ricoveri per infezione da COVID-19.

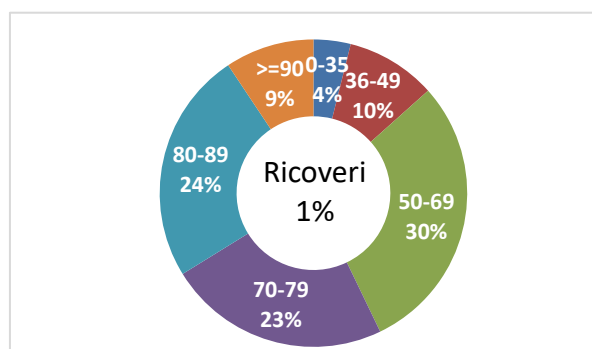


Figura 9. Trend settimanale dei ricoveri per le fasce di età dal 3 dicembre 2021 ad oggi.

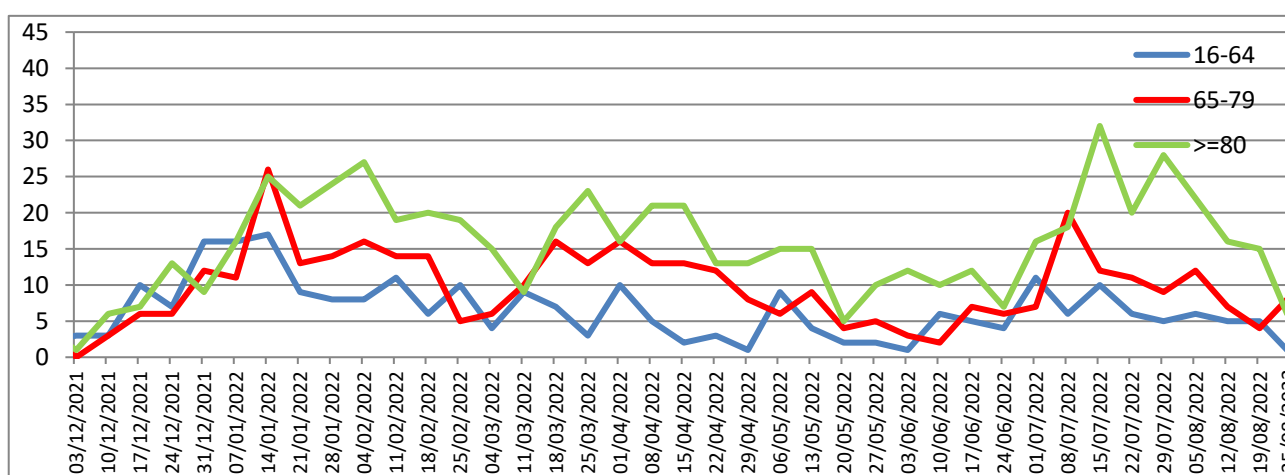


Tabella 8. Distribuzione per fasce di età e sesso dei deceduti per infezione da COVID-19.

Fasce Età	Maschi	Femmine	Totale	%
0-35	8	0	8	1
36-49	14	8	22	2
50-69	114	66	180	14
70-79	182	116	298	24
80-89	231	248	479	39
>=90	105	150	255	21
Totali	654	588	1.242	100

Figura 10. Trend settimanale dei deceduti per le fasce di età dal 3 dicembre 2021 ad oggi.

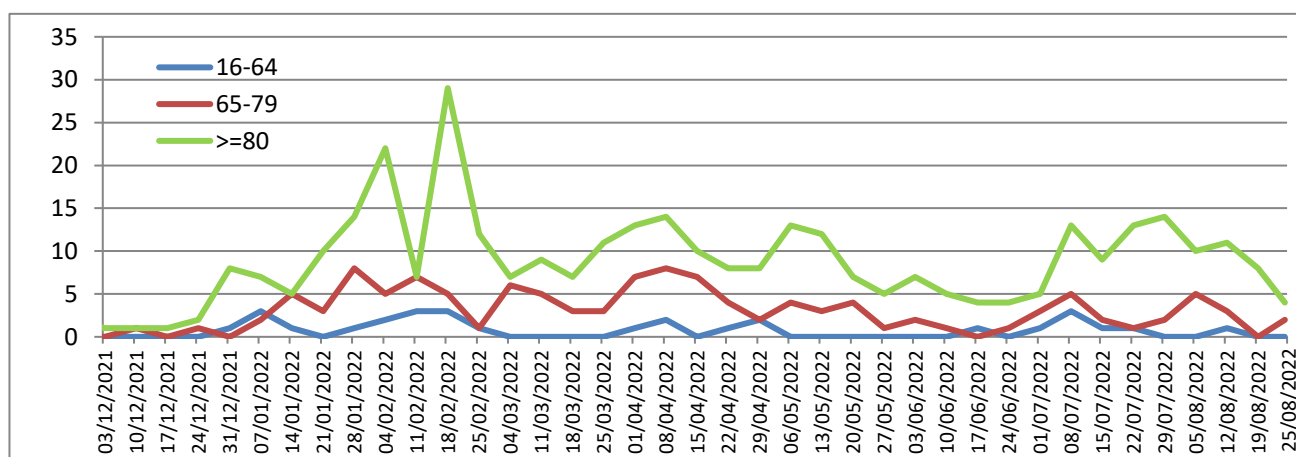


Figura 11. Distribuzione per fasce di età dei deceduti da infezione da COVID-19.

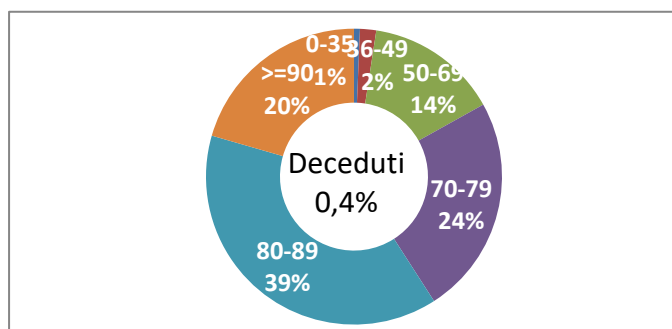


Figura 12. Distribuzione per fasce di età dei guariti da infezione da COVID-19.

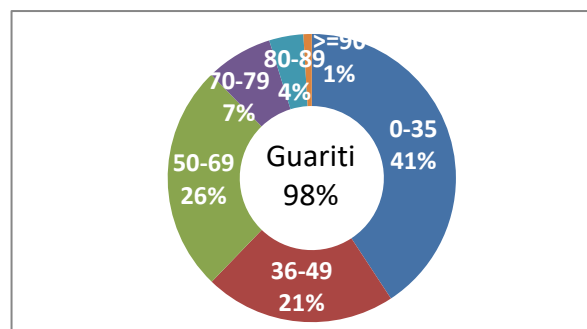


Tabella 9. Distribuzione per fasce di età e sesso dei guariti da infezione da COVID-19. dati cumulativi dal 29/02/2020 ad oggi.

Fasce Età	Maschi	Femmine	Totale	%
0-35	55.708	58.642	114.350	41
36-49	26.255	33.984	60.239	21
50-69	32.081	39.494	71.575	26
70-79	9.886	11.169	21.055	8
80-89	4.682	6.089	10.771	4
>=90	759	1.860	2.619	1
Totali	129.371	151.238	280.609	100

Tabella 10. Distribuzione dei casi diagnosticati per luogo di esposizione dal 29/02/2020 (dato disponibile per 34.663 casi su 285.869).

Luogo di esposizione	N. Casi	%
Ambito Familiare	24.244	69,9
RSA/Casa di riposo/Comunità disabili	670	1,9
Ospedale Ambulatorio	924	2,7
Centro accoglienza rifugiati	385	1,1
Lavoro	2.885	8,3
Nave/Crociera	127	0,4
Altro	5.428	15,7
Totale	34.663	100

Figura 13. Distribuzione dei casi diagnosticati per luogo di esposizione dal 29/02/2020 (dato disponibile per 34.663 casi su 285.869).

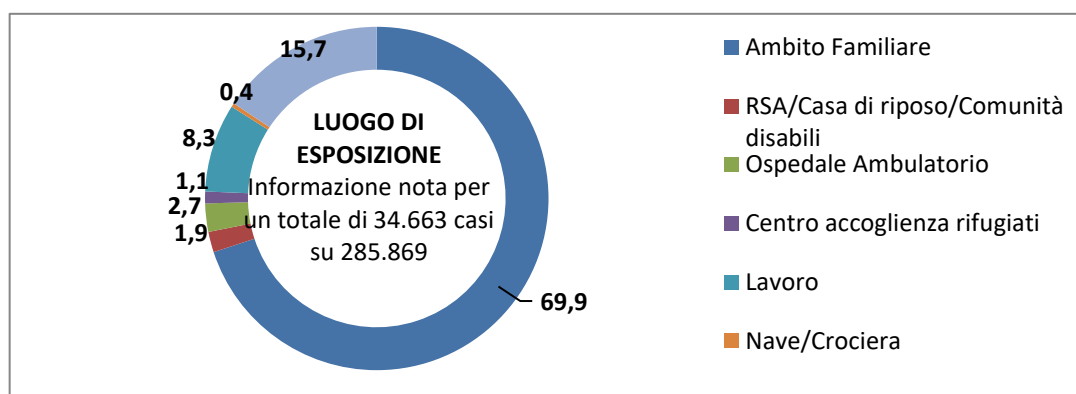


Tabella 11. Distribuzione dei casi diagnosticati per stato clinico iniziale dal 29/02/2020 (dato disponibile per 285.462 casi su 285.869).

Stato clinico	N. Casi	%
Asintomatico	235.405	82,5
Pauci-sintomatico	38.026	13,3
Lieve	10.809	3,8
Severo	769	0,3
Critico	453	0,2
Totale	285.462	100

Figura 14. Distribuzione dei casi diagnosticati per stato clinico iniziale dal 29/02/2020 (dato disponibile per 285.462 casi su 285.869).

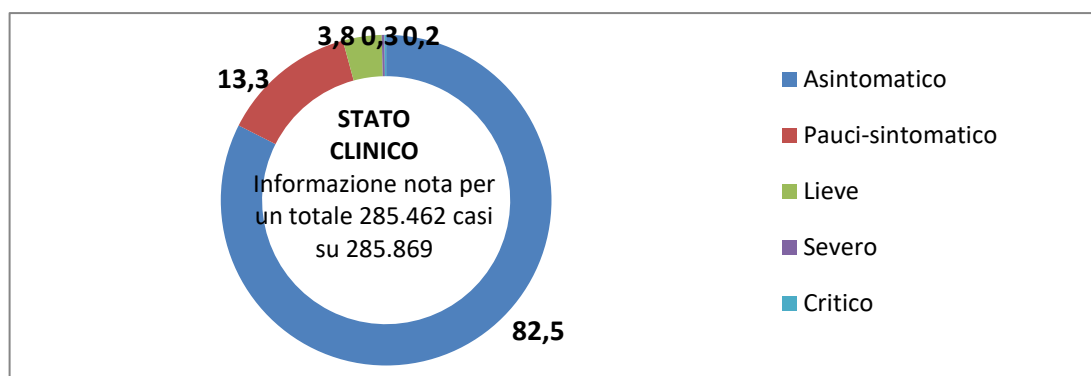


Tabella 12. Campagna vaccinale anti Covid 19 - Somministrazioni totali.

Fasce Età	1^ dose	Mono e 2^ dose	3^ Dose	4^ Dose	Totale
5-11	22.304	19.179	14	0	41.497
12-19	55.377	52.477	31.814	8	139.676
20-29	68.892	62.633	44.096	37	175.658
30-39	72.291	67.519	49.191	72	189.073
40-49	97.403	95.292	74.606	198	267.499
50-59	102.104	116.993	83.468	666	303.231
60-69	90.773	98.874	78.664	4.303	272.614
70-79	79.492	84.894	70.471	7.276	242.133
80-89	49.971	49.038	42.686	8.014	149.709
>= 90	11.732	11.288	8.697	1.630	33.347
Totale	650.339	658.187	483.707	22.204	1.814.437

Figura 15. Campagna vaccinale anti Covid 19 - Somministrazioni totali.

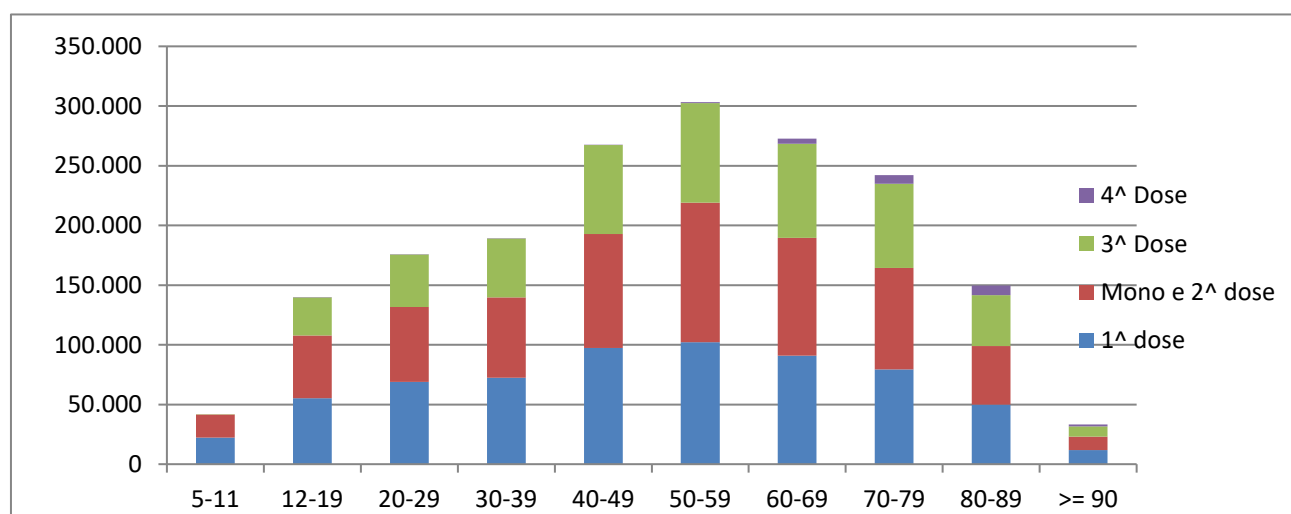
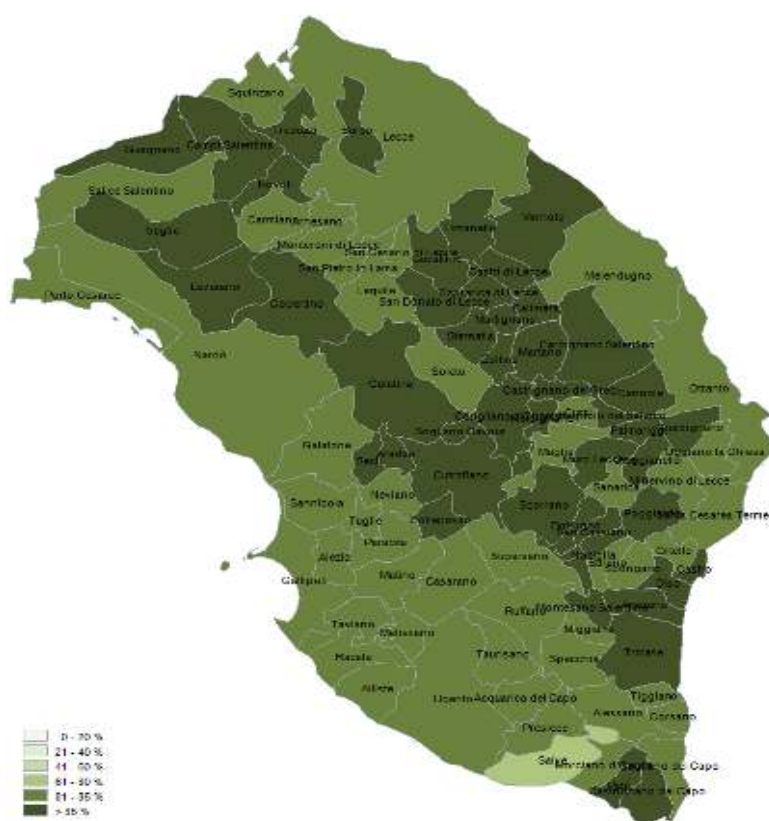


Tabella 13. Campagna vaccinale anti Covid 19 - Vaccinati per dose per 100 abitanti.

Fasce Età	1^ dose/100 Ab.	Mono e 2^ dose/100 Ab.	3^ dose/100 Ab.
5-11	51	44	0
12-19	93	88	54
20-29	85	78	55
30-39	82	77	56
40-49	81	79	62
50-59	80	91	65
60-69	87	94	75
70-79	90	96	79
80-89	92	90	78
>= 90	77	74	57
Totale	88	89	70

Nota: Il dato del Totale della 3^ dose/100 Ab. Si riferisce alla popolazione over 12

Figura 16. Distribuzione geografica dei cittadini vaccinati monodose e 1^a dose per 100 Ab..



I dati riportati sono quelli in possesso di questo ufficio nel giorno e alle ore indicati nella copertina del report. Si consideri che i dati si riferiscono alla residenza anagrafica dei cittadini ma potrebbero non coincidere con il reale domicilio. Sono considerati temporaneamente presenti i cittadini momentaneamente domiciliati in provincia di Lecce.

Si consideri inoltre che trattasi di dati molto dinamici che variano costantemente, per cui l'attribuzione ai comuni di alcune unità potrebbe risentire di queste problematiche e pertanto potrebbero risultare discordanti al momento della rilevazione con quelli forniti da altri enti o uffici.

Si consideri infine che solo per la RSA la fontanella di Soleto è stato considerato come domicilio degli utenti e degli operatori la sede della RSA.

Dall'8 gennaio 2021 il report include i dati, per comune di residenza, dei vaccinati nella campagna di vaccinazione anti COVID avviata il 27 dicembre 2020.

Hanno contribuito alla realizzazione del report

Il gruppo di lavoro U.O.C. Statistica ed Epidemiologia ASL Lecce: Sig.ra Valeria Gerardi, Sig.ra Ornella Guida, Sig.Donato Rollo.