

# COVID-19 IN PROVINCIA DI LECCE



REPORT del 2 settembre 2022

Aggiornamento delle ore 10.30

---

Documento a cura di Fabrizio Quarta con la collaborazione di Angela Metallo  
Elaborazione dati Carlo Indino

**Tabella 1.** Distribuzione per comune dei casi di infezione da COVID-19.

Comune	N° casi da inizio pandemia	Attualmente positivi	Attualmente positivi per 1.000 Ab.	N. Vaccinati mono, 1 <sup>a</sup> dose	Vaccinati mono, 1 <sup>a</sup> dose per 100 Ab.
ALESSANO	2.395	47	7,5	5.287	84,2
ALEZIO	2.104	27	4,8	4.794	85,5
ALLISTE	2.296	21	3,2	5.403	81,7
ANDRANO	1.653	14	3,0	4.107	86,9
ARADEO	3.179	21	2,3	7.907	86,4
ARNESANO	1.535	8	2,0	3.425	85,5
BAGNOLO DEL SALENTO	664	13	7,2	1.571	86,6
BOTRUGNO	1.068	11	4,1	2.371	88,0
CALIMERA	2.342	13	1,9	6.095	88,2
CAMPI SALENTINA	3.576	36	3,5	8.907	87,7
CANNOLE	694	12	7,2	1.471	87,8
CAPRARICA DI LECCE	760	9	3,8	2.072	86,5
CARMIANO	4.834	74	6,2	10.216	85,5
CARPIGNANO SALENTINO	1.274	26	7,0	3.317	89,0
CASARANO	7.425	72	3,6	16.529	83,5
CASTRI' DI LECCE	839	11	3,9	2.477	87,8
CASTRIGNANO DEI GRECI	1.272	9	2,4	3.386	88,4
CASTRIGNANO DEL CAPO	2.008	32	6,1	4.509	86,1
CAVALLINO	5.122	39	3,1	11.140	87,3
COLLEPASSO	2.192	16	2,7	5.001	85,9
COPERTINO	7.938	88	3,7	20.726	87,6
CORIGLIANO D'OTRANTO	2.055	15	2,6	5.054	88,4
CORSANO	1.997	46	8,6	4.458	83,7
CURSI	1.394	15	3,7	3.449	85,4
CUTROFIANO	3.349	43	4,8	7.747	87,4
DISO	849	9	3,1	2.597	89,5
GAGLIANO DEL CAPO	1.832	32	6,3	4.212	83,0
GALATINA	9.259	82	3,1	22.905	86,6
GALATONE	5.838	34	2,2	12.970	84,6
GALLIPOLI	7.678	56	2,8	16.957	84,0
GIUGGIANELLO	359	3	2,6	1.026	88,8
GIURDIGNANO	679	7	3,6	1.678	86,1
GUAGNANO	1.889	15	2,7	4.797	86,1
LECCE	32.721	275	2,8	80.753	83,7
LEQUILE	3.132	30	3,4	7.226	83,0
LEVERANO	5.029	41	2,9	12.202	87,4
LIZZANELLO	4.551	46	3,8	10.396	86,6
MAGLIE	4.850	52	3,7	12.003	85,5
MARTANO	3.102	50	5,6	7.664	85,6
MARTIGNANO	594	3	1,8	1.419	87,1
MATINO	4.278	40	3,5	9.156	81,2
MELENDUGNO	3.838	42	4,2	8.331	83,3
MELISSANO	2.504	20	2,9	5.645	80,7
MELPIGNANO	772	12	5,4	1.901	86,1
MIGGIANO	1.196	15	4,4	2.914	85,1

Comune	N° casi da inizio pandemia	Attualmente positivi	Attualmente positivi per 1.000 Ab.	N. Vaccinati mono, 1^ dose	Vaccinati mono, 1^ dose per 100 Ab.
MINERVINO DI LECCE	1.295	8	2,2	3.009	84,5
MONTERONI DI LECCE	4.960	47	3,4	11.439	83,0
MONTESANO SALENTINO	1.116	8	3,0	2.267	85,7
MORCIANO DI LEUCA	970	10	3,1	2.695	84,8
MURO LECCESE	1.577	18	3,7	4.231	86,5
NARDO'	11.119	127	4,1	26.696	85,4
NEVIANO	1.803	35	6,8	4.341	84,9
NOCIGLIA	784	11	5,0	1.899	85,7
NOVOLI	2.980	37	4,8	6.783	87,3
ORTELLE	751	9	3,9	1.965	84,8
OTRANTO	1.914	12	2,1	4.755	81,3
PALMARIGGI	509	14	9,8	1.263	88,1
PARABITA	3.101	28	3,2	7.390	83,4
PATU'	557	17	10,3	1.449	87,6
POGGIARDO	2.222	32	5,4	5.090	85,7
PRESICCE-ACQUARICA	4.297	35	3,6	7.869	80,7
RACALE	3.699	32	2,9	8.910	81,8
RUFFANO	2.764	64	6,6	7.865	81,7
SALICE SALENTINO	1.460	13	1,6	6.901	85,2
SALVE	530	31	6,8	3.652	80,2
SANARICA	3.100	4	2,7	1.256	85,0
SAN CESARIO DI LECCE	2.283	14	1,7	6.896	85,6
SAN DONATO DI LECCE	1.894	30	5,3	4.911	87,6
SANNICOLA	1.276	12	2,1	4.849	83,8
SAN PIETRO IN LAMA	876	12	3,4	2.933	83,6
SANTA CESAREA TERME	3.076	4	1,3	2.532	84,9
SCORRANO	744	12	1,8	5.869	85,6
SECLI'	1.540	7	3,8	1.655	89,1
SOGLIANO CAVOUR	1.929	20	5,0	3.437	86,3
SOLETO	1.741	20	3,7	4.525	84,7
SPECCHIA	1.260	16	3,4	3.945	83,5
SPONGANO	4.723	16	4,5	3.052	85,3
SQUINZANO	710	54	3,9	11.661	83,9
STERNATIA	1.599	12	5,4	1.933	87,2
SUPERSANO	473	10	2,3	3.641	84,8
SURANO	6.160	8	5,0	1.343	84,4
SURBO	4.744	67	4,5	12.833	85,9
TAURISANO	4.432	40	3,4	9.404	80,7
TAVIANO	1.032	44	3,7	9.880	83,7
TIGGIANO	5.201	14	4,9	2.401	83,8
TREPUZZI	6.717	43	3,0	12.425	86,8
TRICASE	1.791	89	5,1	14.899	85,9
TUGLIE	4.199	24	4,6	4.383	84,3
UGENTO	1.397	41	3,3	10.054	81,3
UGGIANO LA CHIESA	5.209	17	3,9	3.687	84,5
VEGLIE	2.312	55	4,0	11.829	86,4

Comune	N° casi da inizio pandemia	Attualmente positivi	Attualmente positivi per 1.000 Ab.	N. Vaccinati mono, 1^ dose	Vaccinati Mono, 1^ dose per 100 Ab.
VERNOLE	679	25	3,6	6.039	86,7
ZOLLINO	736	7	3,7	1.689	88,7
SAN CASSIANO	767	12	6,0	1.761	88,4
CASTRO	2.284	7	3,0	2.083	88,9
PORTO CESAREO	3.528	19	3,0	5.247	83,4
RSA La Fontanella - Ospiti e operatori (9)	80	0	-	-	-
Temporanem. Presenti	2.341	76	-	-	-
<b>TOTALI</b>	<b>288.156</b>	<b>3.001</b>	<b>3,7</b>	<b>671.692</b>	<b>84,9</b>

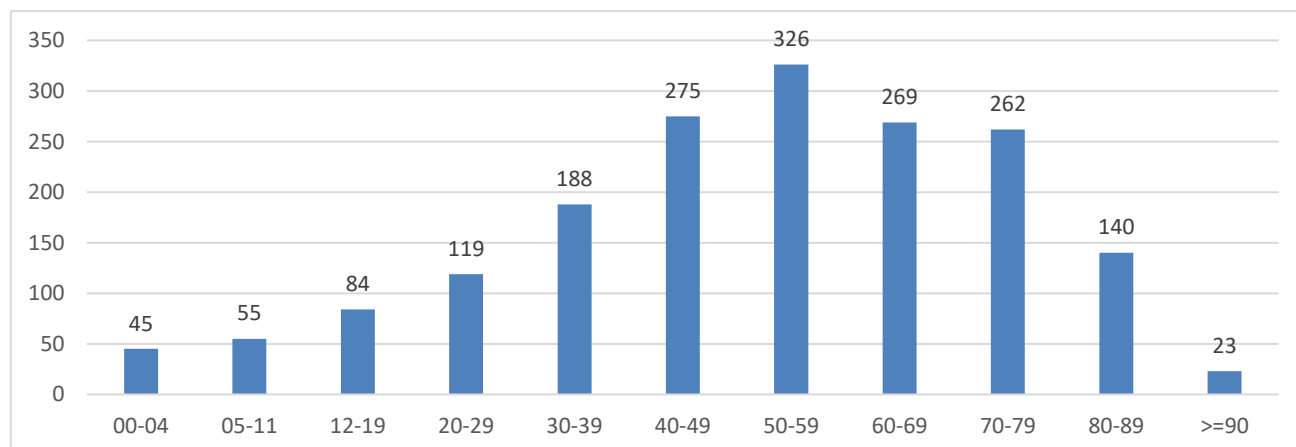
Nota: il colore rosso delle celle indica un valore peggiore rispetto al dato provinciale.

**Tabella 2.** Tamponi faringei eseguiti in Provincia di Lecce.

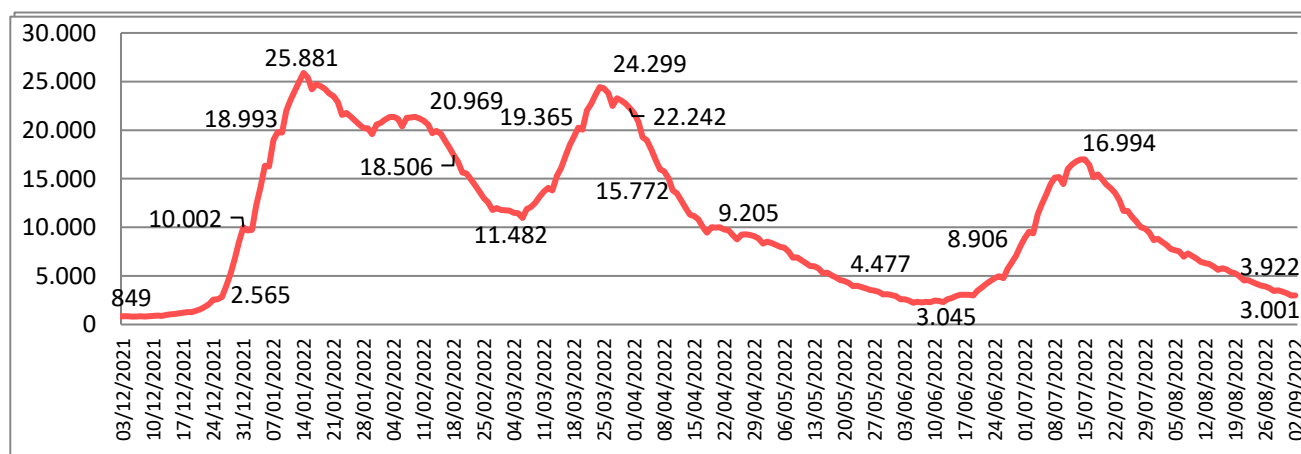
Tamponi eseguiti	N°	%
Tamponi negativi (*)	480.956	63
Tamponi positivi	285.869	37
Tot. (comprensivo dei ripetuti)	<b>2.587.507</b>	-

Nota: (\*) Il dato si riferisce solo ai Laboratori pubblici e privati convenzionati.

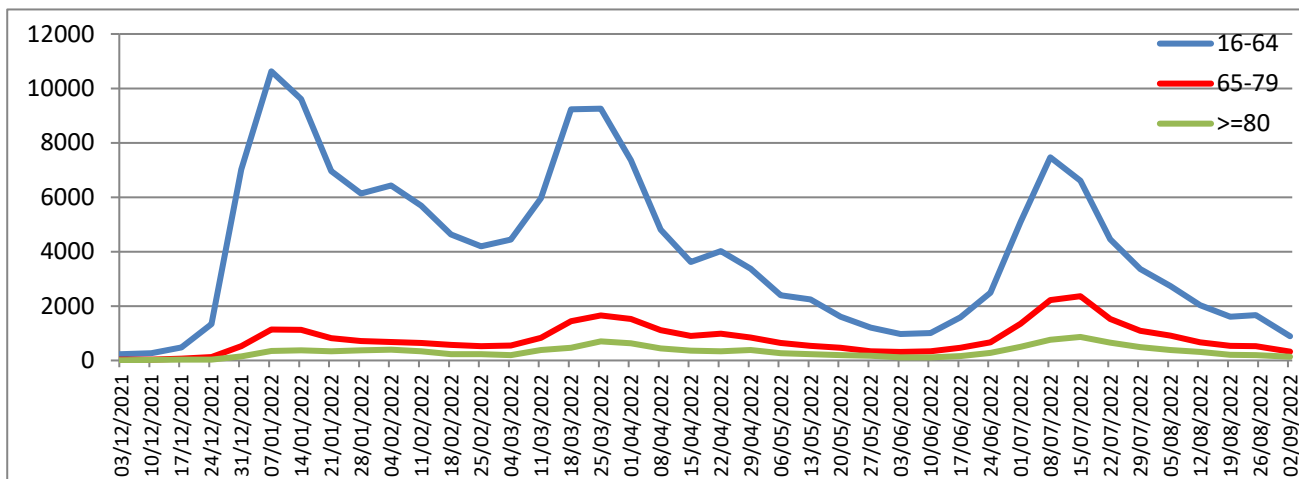
**Figura 1.** Nuovi positivi per fasce di età. Settimana dal 26/08/22 al 01/09/2022.



**Figura 2.** Trend settimanale dei casi "attualmente positivi" dal 3 dicembre 2021 ad oggi.



**Figura 3.** Trend settimanale dei nuovi positivi per le fasce di età dal 3 dicembre 2021 ad oggi.



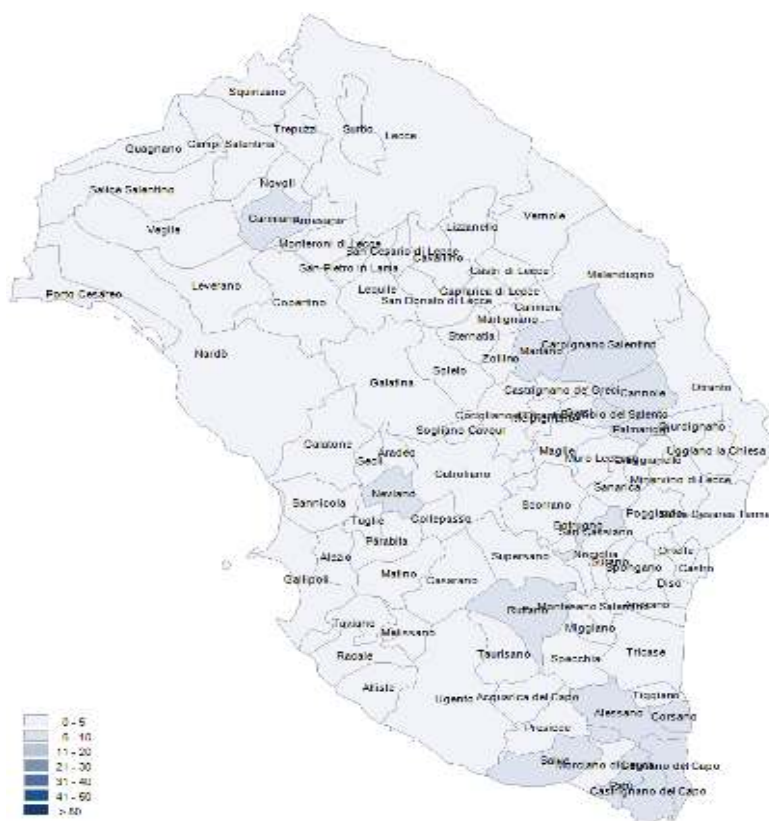
**Tabella 3.** Attualmente positivi per 1.000 Ab.e incidenza settimanale per 100.000 Ab.

Attualmente positivi per 1000 abitanti	<b>4</b>
Incidenza 7 giorni (26/8/22 - 1/9/22) per 100.000 abitanti	<b>289</b>

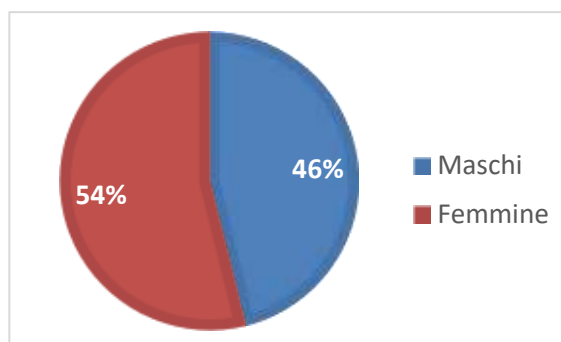
**Tabella 4.** Tasso ospedalizzazione mensile per 100.000 abitanti pop. vaccinata e non vaccinata.

Tasso di Ospedalizzazione mensile (5/8/22 - 2/9/22) per 100.000 abitanti	1 <sup>a</sup> dose	2 <sup>a</sup> dose	3 <sup>a</sup> dose	Non vaccinati
	<b>3,71</b>	<b>0,82</b>	<b>2,82</b>	<b>6,25</b>

**Figura 4.** Distribuzione geografica dei cittadini "attualmente positivi" a COVID-19 per 1000 Ab..



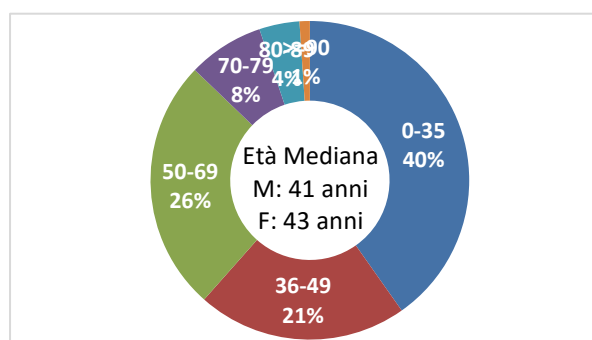
**Figura 5.** Distribuzione per sesso dei casi di infezione da COVID-19.



**Tabella 5.** Distribuzione per fasce di età e sesso dei casi di infezione da COVID-19.

Fasce Età	Maschi	Femmine	Totale	%
0-35	56.473	59.438	115.911	40
36-49	26.827	34.614	61.441	21
50-69	33.122	40.703	73.825	26
70-79	10.463	11.749	22.212	8
80-89	5.151	6.616	11.767	4
>=90	894	2.106	3.000	1
<b>Totali</b>	<b>132.930</b>	<b>155.226</b>	<b>288.156</b>	<b>100</b>

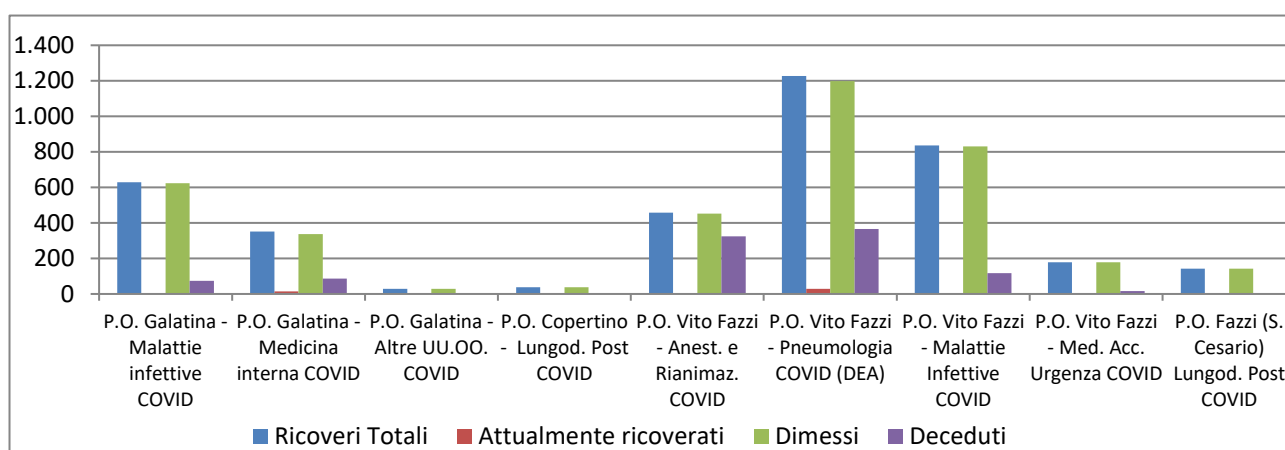
**Figura 6.** Distribuzione per fasce di età dei casi di infezione da COVID-19.



**Tabella 6.** Numero di ricoveri, degenti, dimessi e deceduti per infezione da COVID-19.

Istituto	Ricoveri Totali	Attualmente ricoverati	Dimessi	Deceduti
P.O. Galatina - Malattie infettive COVID	629	6	623	74
P.O. Galatina - Medicina interna COVID	352	15	337	86
P.O. Galatina - Altre UU.OO. COVID	28	0	28	0
P.O. Copertino - Lungod. Post COVID	38	0	38	6
P.O. Vito Fazzi - Anest. e Rianimaz. COVID	457	5	452	325
P.O. Vito Fazzi - Pneumologia COVID (DEA)	1.228	29	1.199	366
P.O. Vito Fazzi - Malattie Infettive COVID	836	5	831	117
P.O. Vito Fazzi - Med. Acc. Urgenza COVID	179	0	179	17
P.O. Fazzi (S. Cesario) Lungod. Post COVID	142	0	142	0
<b>Totali</b>	<b>3.889</b>	<b>60</b>	<b>3.829</b>	<b>991</b>

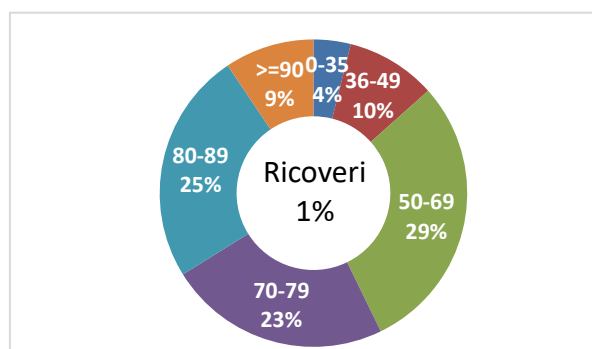
**Figura 7.** Numero di ricoveri, degenti, dimessi e deceduti per infezione da COVID-19.



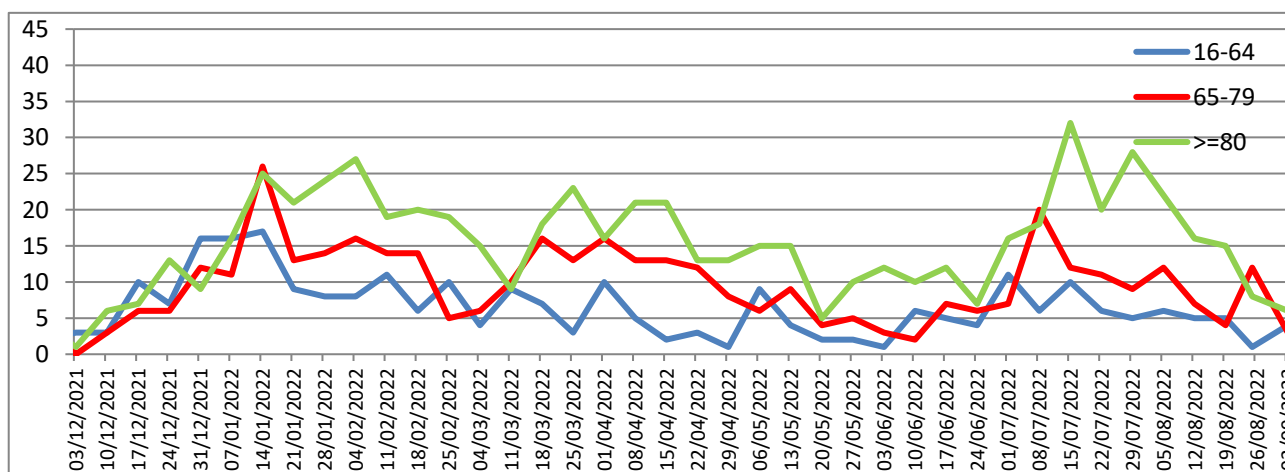
**Tabella 7.** Distribuzione per fasce di età e sesso dei ricoveri per infezione da COVID-19.

Fasce Età	Maschi	Femmine	Totale	%
0-35	93	59	152	4
36-49	195	174	369	9
50-69	730	413	1.143	29
70-79	496	412	908	23
80-89	468	483	951	24
>=90	164	202	366	9
<b>Totali</b>	<b>2.146</b>	<b>1.743</b>	<b>3.889</b>	<b>100</b>

**Figura 8.** Distribuzione per fasce di età dei ricoveri per infezione da COVID-19.



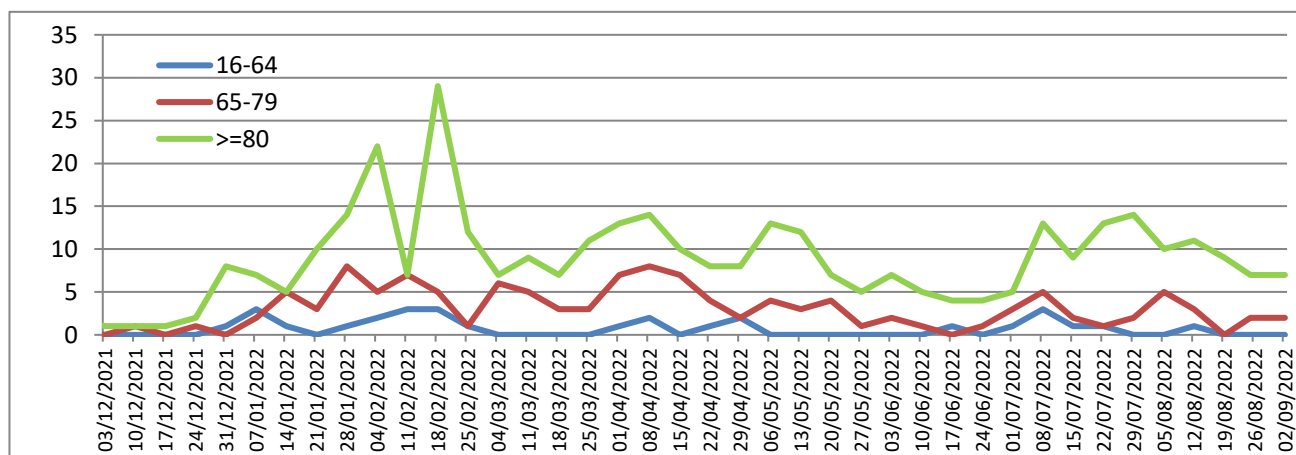
**Figura 9.** Trend settimanale dei ricoveri per le fasce di età dal 3 dicembre 2021 ad oggi.



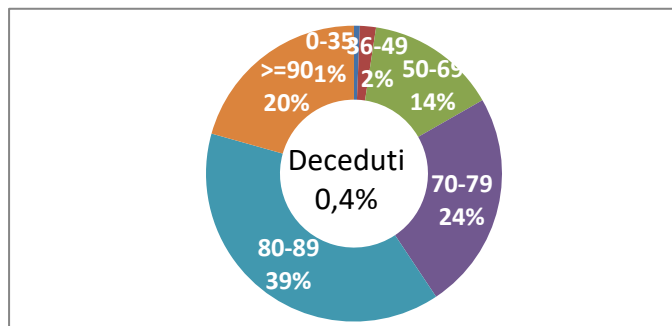
**Tabella 8.** Distribuzione per fasce di età e sesso dei deceduti per infezione da COVID-19.

Fasce Età	Maschi	Femmine	Totale	%
0-35	8	0	8	1
36-49	14	8	22	2
50-69	114	66	180	14
70-79	183	117	300	24
80-89	237	249	486	39
>=90	106	153	259	21
<b>Totali</b>	<b>662</b>	<b>593</b>	<b>1.255</b>	<b>100</b>

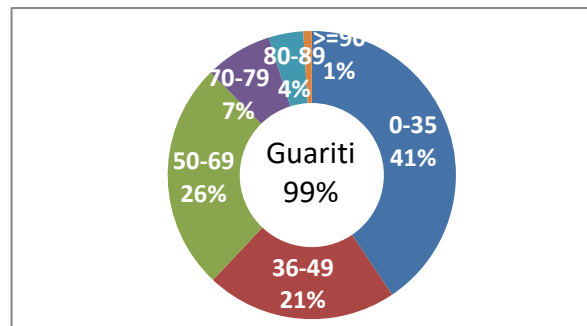
**Figura 10.** Trend settimanale dei deceduti per le fasce di età dal 3 dicembre 2021 ad oggi.



**Figura 11.** Distribuzione per fasce di età dei deceduti da infezione da COVID-19.



**Figura 12.** Distribuzione per fasce di età dei guariti da infezione da COVID-19.



**Tabella 9.** Distribuzione per fasce di età e sesso dei guariti da infezione da COVID-19. dati cumulativi dal 29/02/2020 ad oggi.

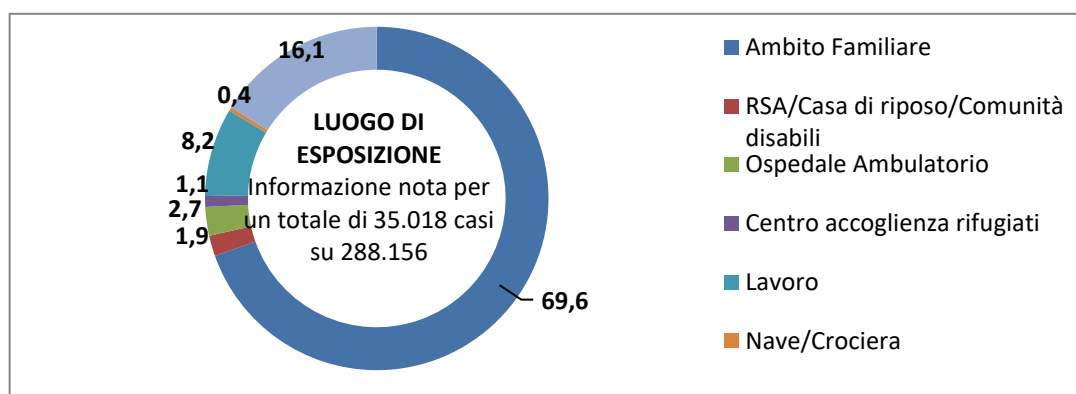
Fasce Età	Maschi	Femmine	Totale	%
0-35	56.136	59.096	115.232	41
36-49	26557	34310	60.867	21
50-69	32.548	40.089	72.637	26
70-79	10077	11395	21.472	8
80-89	4.787	6.218	11.005	4
>=90	775	1912	2.687	1
<b>Totali</b>	<b>130.880</b>	<b>153.020</b>	<b>283.900</b>	<b>100</b>



**Tabella 10.** Distribuzione dei casi diagnosticati per luogo di esposizione dal 29/02/2020 (dato disponibile per 35.018 casi su 288.156).

Luogo di esposizione	N. Casi	%
Ambito Familiare	24.362	69,6
RSA/Casa di riposo/Comunità disabili	681	1,9
Ospedale Ambulatorio	945	2,7
Centro accoglienza rifugiati	385	1,1
Lavoro	2.885	8,2
Nave/Crociera	127	0,4
Altro	5.633	16,1
<b>Totale</b>	<b>35.018</b>	<b>100</b>

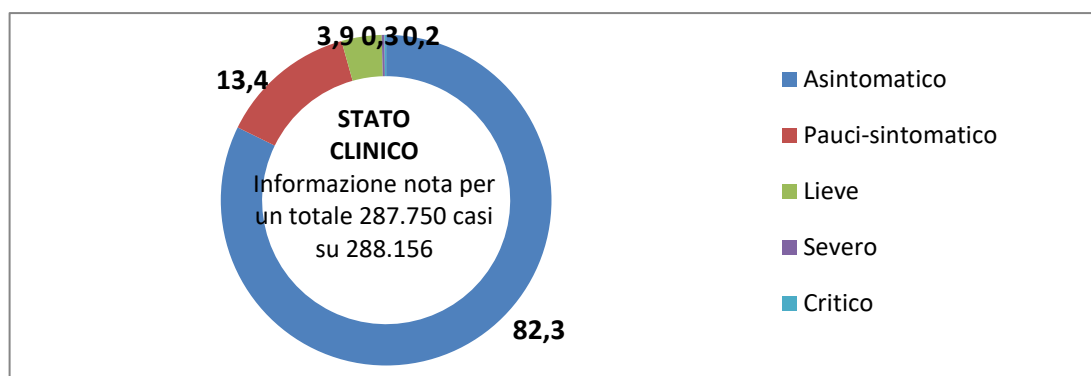
**Figura 13.** Distribuzione dei casi diagnosticati per luogo di esposizione dal 29/02/2020 (dato disponibile per 35.018 casi su 288.156).



**Tabella 11.** Distribuzione dei casi diagnosticati per stato clinico iniziale dal 29/02/2020 (dato disponibile per 287.750 casi su 288.156).

Stato clinico	N. Casi	%
Asintomatico	236.678	82,3
Pauci-sintomatico	38.548	13,4
Lieve	11.296	3,9
Severo	773	0,3
Critico	455	0,2
<b>Totale</b>	<b>287.750</b>	<b>100</b>

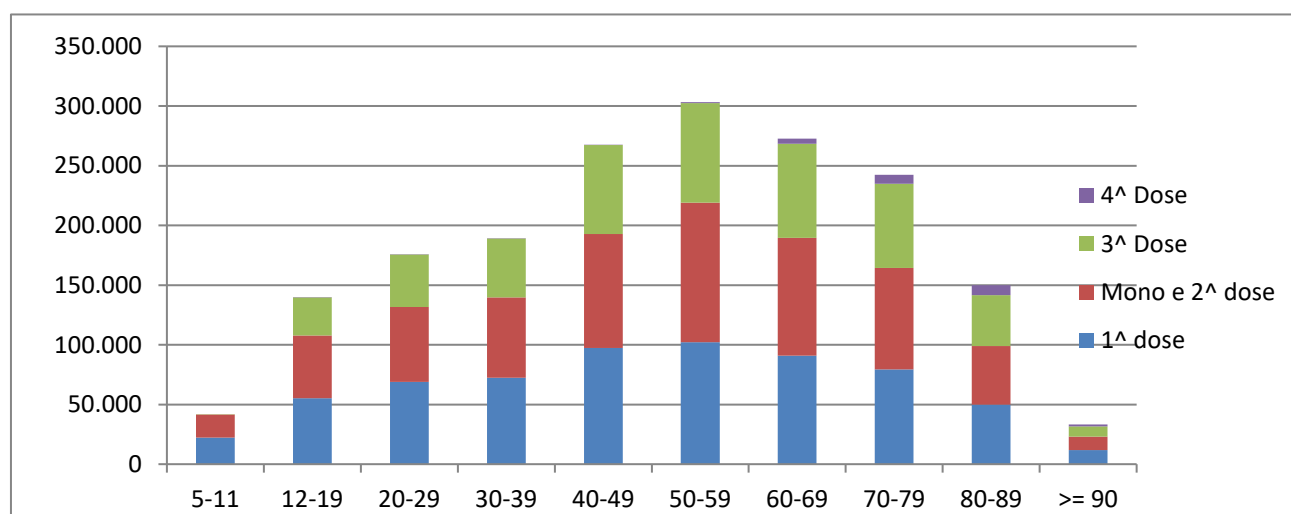
**Figura 14.** Distribuzione dei casi diagnosticati per stato clinico iniziale dal 29/02/2020 (dato disponibile per 287.750 casi su 288.156).



**Tabella 12.** Campagna vaccinale anti Covid 19 - Somministrazioni totali.

Fasce Età	1^ dose	Mono e 2^ dose	3^ Dose	4^ Dose	Totale
5-11	22.304	19.180	15	0	41.499
12-19	55.380	52.480	31.825	8	139.693
20-29	68.896	62.635	44.112	40	175.683
30-39	72.294	67.525	49.206	75	189.100
40-49	97.403	95.292	74.615	207	267.517
50-59	102.105	116.996	83.475	684	303.260
60-69	90.773	98.875	78.685	4.454	272.787
70-79	79.495	84.894	70.494	7.528	242.411
80-89	49.972	49.039	42.696	8.207	149.914
>= 90	11.734	11.290	8.697	1.668	33.389
<b>Totale</b>	<b>650.356</b>	<b>658.206</b>	<b>483.820</b>	<b>22.871</b>	<b>1.815.253</b>

**Figura 15.** Campagna vaccinale anti Covid 19 - Somministrazioni totali.

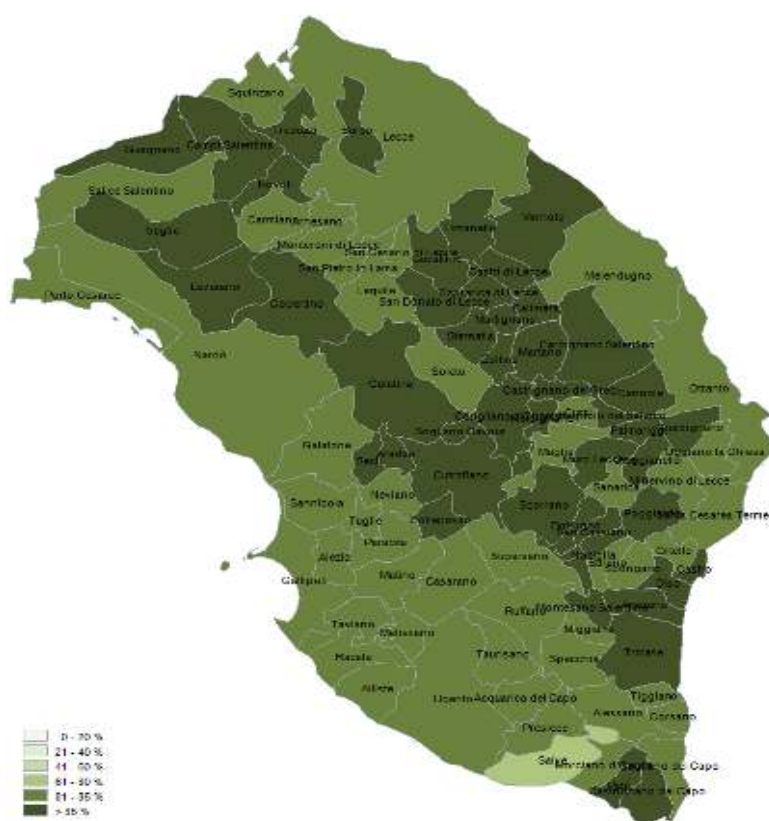


**Tabella 13.** Campagna vaccinale anti Covid 19 - Vaccinati per dose per 100 abitanti.

Fasce Età	1^ dose/100 Ab.	Mono e 2^ dose/100 Ab.	3^ dose/100 Ab.
5-11	51	44	0
12-19	93	88	54
20-29	85	78	55
30-39	82	77	56
40-49	81	79	62
50-59	80	91	65
60-69	87	94	75
70-79	90	96	79
80-89	92	90	78
>= 90	77	74	57
<b>Totale</b>	<b>88</b>	<b>89</b>	<b>70</b>

Nota: Il dato del Totale della 3^ dose/100 Ab. Si riferisce alla popolazione over 12

**Figura 16.** Distribuzione geografica dei cittadini vaccinati monodose e 1<sup>a</sup> dose per 100 Ab..



I dati riportati sono quelli in possesso di questo ufficio nel giorno e alle ore indicati nella copertina del report. Si consideri che i dati si riferiscono alla residenza anagrafica dei cittadini ma potrebbero non coincidere con il reale domicilio. Sono considerati temporaneamente presenti i cittadini momentaneamente domiciliati in provincia di Lecce.

Si consideri inoltre che trattasi di dati molto dinamici che variano costantemente, per cui l'attribuzione ai comuni di alcune unità potrebbe risentire di queste problematiche e pertanto potrebbero risultare discordanti al momento della rilevazione con quelli forniti da altri enti o uffici.

Si consideri infine che solo per la RSA la fontanella di Soleto è stato considerato come domicilio degli utenti e degli operatori la sede della RSA.

Dall'8 gennaio 2021 il report include i dati, per comune di residenza, dei vaccinati nella campagna di vaccinazione anti COVID avviata il 27 dicembre 2020.

*Hanno contribuito alla realizzazione del report*

*Il gruppo di lavoro U.O.C. Statistica ed Epidemiologia ASL Lecce: Sig.ra Valeria Gerardi, Sig.ra Ornella Guida, Sig.Donato Rollo.*