

# COVID-19 IN PROVINCIA DI LECCE



REPORT del 16 settembre 2022

Aggiornamento delle ore 10.30

---

Documento a cura di Fabrizio Quarta con la collaborazione di Angela Metallo  
Elaborazione dati Carlo Indino

**Tabella 1.** Distribuzione per comune dei casi di infezione da COVID-19.

Comune	N° casi da inizio pandemia	Attualmente positivi	Attualmente positivi per 1.000 Ab.	N. Vaccinati mono, 1 <sup>a</sup> dose	Vaccinati mono, 1 <sup>a</sup> dose per 100 Ab.
ALESSANO	2.413	14	2,2	5.287	84,2
ALEZIO	2.126	12	2,1	4.794	85,5
ALLISTE	2.316	13	2,0	5.403	81,7
ANDRANO	1.665	4	0,8	4.107	86,9
ARADEO	3.225	31	3,4	7.907	86,4
ARNESANO	1.539	4	1,0	3.425	85,5
BAGNOLO DEL SALENTO	673	6	3,3	1.571	86,6
BOTRUGNO	1.071	3	1,1	2.371	88,0
CALIMERA	2.360	11	1,6	6.095	88,2
CAMPI SALENTINA	3.604	17	1,7	8.907	87,7
CANNOLE	701	5	3,0	1.471	87,8
CAPRARICA DI LECCE	769	6	2,5	2.072	86,5
CARMIANO	4.871	23	1,9	10.216	85,5
CARPIGNANO SALENTINO	1.287	7	1,9	3.317	89,0
CASARANO	7.468	27	1,4	16.529	83,5
CASTRI' DI LECCE	846	3	1,1	2.477	87,8
CASTRIGNANO DEI GRECI	1.284	7	1,8	3.386	88,4
CASTRIGNANO DEL CAPO	2.031	17	3,2	4.509	86,1
CAVALLINO	5.167	28	2,2	11.141	87,3
COLLEPASSO	2.225	14	2,4	5.001	85,9
COPERTINO	8.021	52	2,2	20.727	87,6
CORIGLIANO D'OTRANTO	2.066	5	0,9	5.054	88,4
CORSANO	2.039	28	5,3	4.458	83,7
CURSI	1.404	7	1,7	3.450	85,5
CUTROFIANO	3.378	13	1,5	7.747	87,4
DISO	860	7	2,4	2.597	89,5
GAGLIANO DEL CAPO	1.856	17	3,3	4.212	83,0
GALATINA	9.345	54	2,0	22.906	86,6
GALATONE	5.892	38	2,5	12.972	84,6
GALLIPOLI	7.711	22	1,1	16.957	84,0
GIUGGIANELLO	360	1	0,9	1.026	88,8
GIURDIGNANO	681	1	0,5	1.678	86,1
GUAGNANO	1.914	15	2,7	4.797	86,1
LECCE	33.009	174	1,8	80.763	83,7
LEQUILE	3.164	22	2,5	7.226	83,0
LEVERANO	5.056	17	1,2	12.202	87,4
LIZZANELLO	4.582	14	1,2	10.397	86,6
MAGLIE	4.892	27	1,9	12.003	85,5
MARTANO	3.146	13	1,5	7.664	85,6
MARTIGNANO	595	0	0,0	1.419	87,1
MATINO	4.300	12	1,1	9.156	81,2
MELENDUGNO	3.868	24	2,4	8.332	83,3
MELISSANO	2.513	7	1,0	5.645	80,7
MELPIGNANO	778	3	1,4	1.901	86,1
MIGGIANO	1.206	7	2,0	2.914	85,1

Comune	N° casi da inizio pandemia	Attualmente positivi	Attualmente positivi per 1.000 Ab.	N. Vaccinati mono, 1 <sup>a</sup> dose	Vaccinati mono, 1 <sup>a</sup> dose per 100 Ab.
MINERVINO DI LECCE	1.303	3	0,8	3.009	84,5
MONTERONI DI LECCE	4.986	10	0,7	11.440	83,0
MONTESANO SALENTINO	1.117	0	0,0	2.267	85,7
MORCIANO DI LEUCA	975	0	0,0	2.695	84,8
MURO LECCESE	1.585	7	1,4	4.231	86,5
NARDO'	11.222	61	2,0	26.696	85,4
NEVIANO	1.817	5	1,0	4.342	84,9
NOCIGLIA	788	1	0,5	1.899	85,7
NOVOLI	3.007	20	2,6	6.783	87,3
ORTELLE	759	4	1,7	1.965	84,8
OTRANTO	1.934	16	2,7	4.755	81,3
PALMARIGGI	518	7	4,9	1.263	88,1
PARABITA	3.140	23	2,6	7.391	83,5
PATU'	573	9	5,4	1.449	87,6
POGGIARDO	2.239	4	0,7	5.090	85,7
PRESICCE-ACQUARICA	3.548	17	1,7	7.869	80,7
RACALE	4.338	29	2,7	8.910	81,8
RUFFANO	3.732	26	2,7	7.865	81,7
SALICE SALENTINO	2.788	14	1,7	6.902	85,2
SALVE	1.480	9	2,0	3.652	80,2
SANARICA	541	10	6,8	1.256	85,0
SAN CESARIO DI LECCE	3.119	15	1,9	6.897	85,6
SAN DONATO DI LECCE	2.297	5	0,9	4.911	87,6
SANNICOLA	1.905	6	1,0	4.849	83,8
SAN PIETRO IN LAMA	1.280	3	0,9	2.933	83,6
SANTA CESAREA TERME	880	2	0,7	2.532	84,9
SCORRANO	3.108	16	2,3	5.869	85,6
SECLI'	748	2	1,1	1.655	89,1
SOGLIANO CAVOUR	1.548	5	1,3	3.437	86,3
SOLETO	1.956	20	3,7	4.525	84,7
SPECCHIA	1.755	7	1,5	3.945	83,5
SPONGANO	1.269	8	2,2	3.052	85,3
SQUINZANO	4.760	18	1,3	11.661	83,9
STERNATIA	723	9	4,1	1.934	87,2
SUPERSANO	1.616	10	2,3	3.641	84,8
SURANO	477	2	1,3	1.343	84,4
SURBO	6.210	27	1,8	12.833	85,9
TAURISANO	4.785	29	2,5	9.404	80,7
TAVIANO	4.484	40	3,4	9.880	83,7
TIGGIANO	1.050	10	3,5	2.401	83,8
TREPUZZI	5.251	29	2,0	12.425	86,8
TRICASE	6.780	27	1,6	14.901	85,9
TUGLIE	1.812	12	2,3	4.383	84,3
UGENTO	4.257	45	3,6	10.054	81,3
UGGIANO LA CHIESA	1.402	0	0,0	3.687	84,5
VEGLIE	5.235	14	1,0	11.831	86,4

Comune	N° casi da inizio pandemia	Attualmente positivi	Attualmente positivi per 1.000 Ab.	N. Vaccinati mono, 1 <sup>a</sup> dose	Vaccinati Mono, 1 <sup>a</sup> dose per 100 Ab.
VERNOLE	2.331	9	1,3	6.039	86,7
ZOLLINO	681	1	0,5	1.689	88,7
SAN CASSIANO	743	5	2,5	1.761	88,4
CASTRO	773	3	1,3	2.083	88,9
PORTO CESAREO	2.300	10	1,6	5.247	83,4
RSA La Fontanella - Ospiti e operatori (9)	80	0	-	-	-
Temporanem. Presenti	2.366	23	-	-	-
<b>TOTALI</b>	<b>290.648</b>	<b>1.519</b>	<b>1,9</b>	<b>671.720</b>	<b>84,9</b>

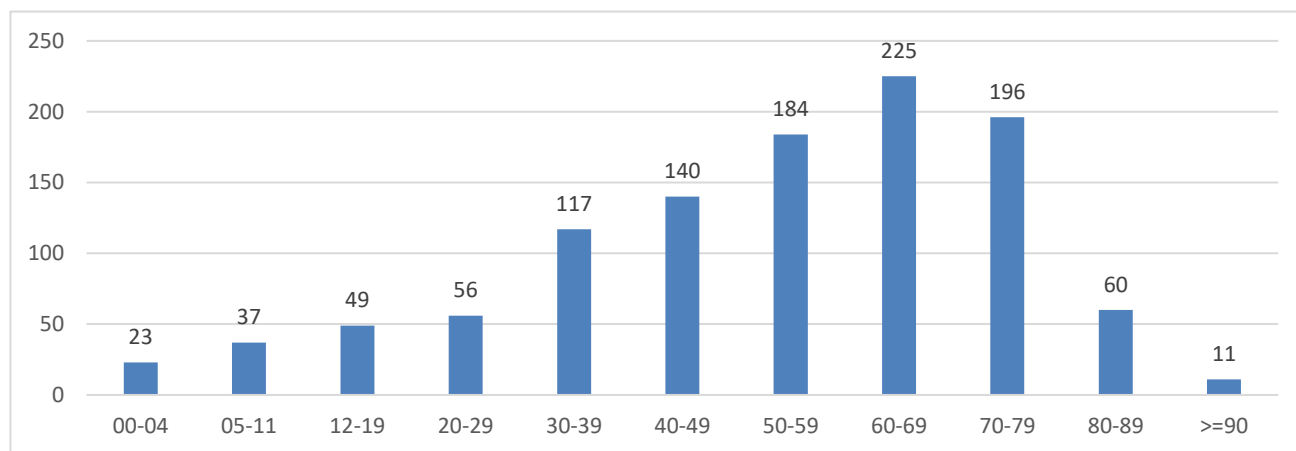
Nota: il colore rosso delle celle indica un valore peggiore rispetto al dato provinciale.

**Tabella 2.** Tamponi faringei eseguiti in Provincia di Lecce.

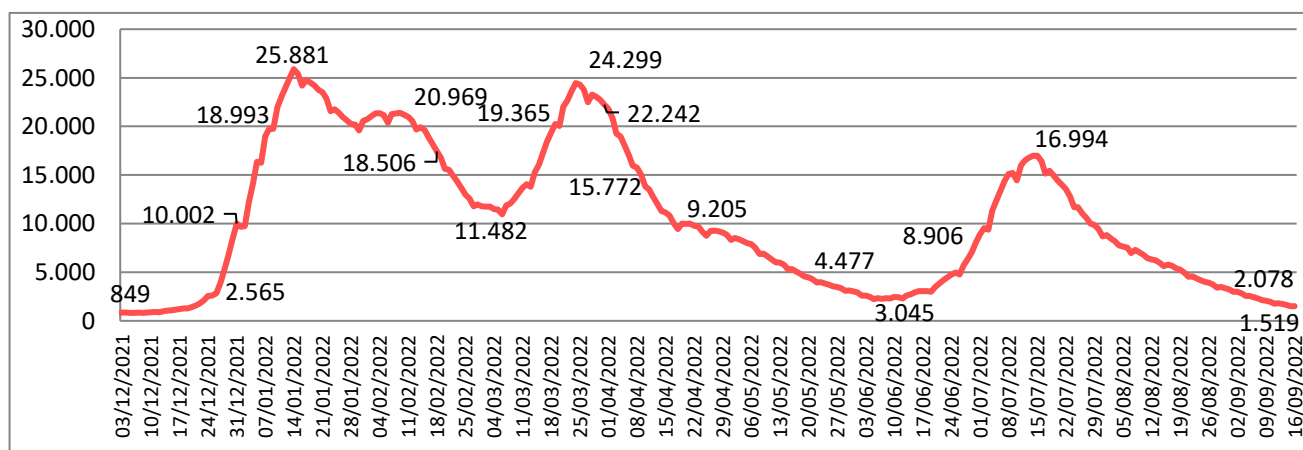
Tamponi eseguiti	N°	%
Tamponi negativi (*)	483.549	62
Tamponi positivi	290.648	38
Tot. (comprensivo dei ripetuti)	<b>2.611.911</b>	-

Nota: (\*) Il dato si riferisce solo ai Laboratori pubblici e privati convenzionati.

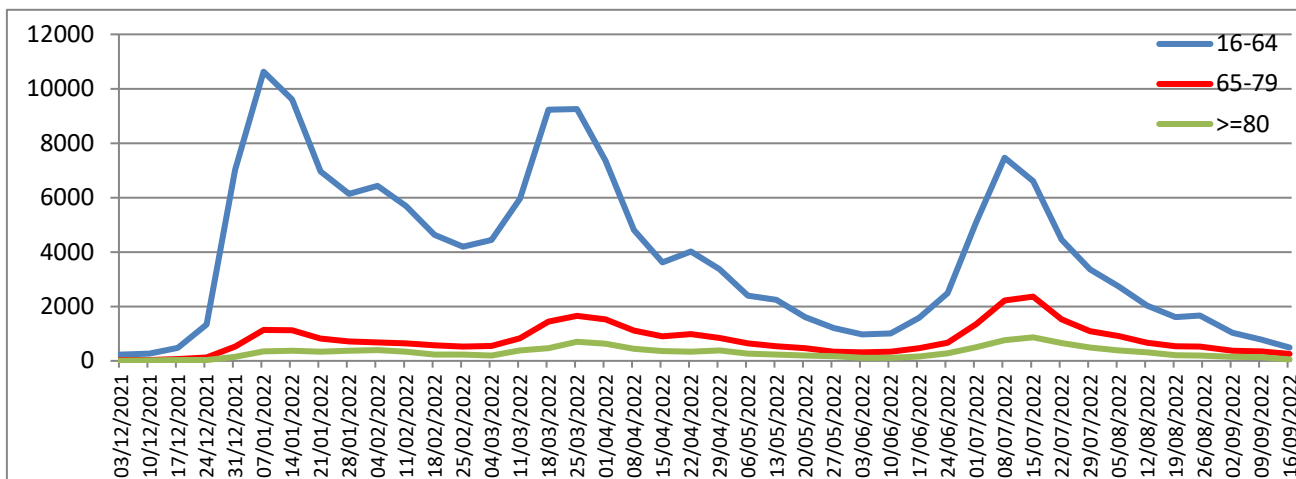
**Figura 1.** Nuovi positivi per fasce di età. Settimana dal 09/09/22 al 15/09/2022.



**Figura 2.** Trend settimanale dei casi "attualmente positivi" dal 3 dicembre 2021 ad oggi.



**Figura 3.** Trend settimanale dei nuovi positivi per le fasce di età dal 3 dicembre 2021 ad oggi.



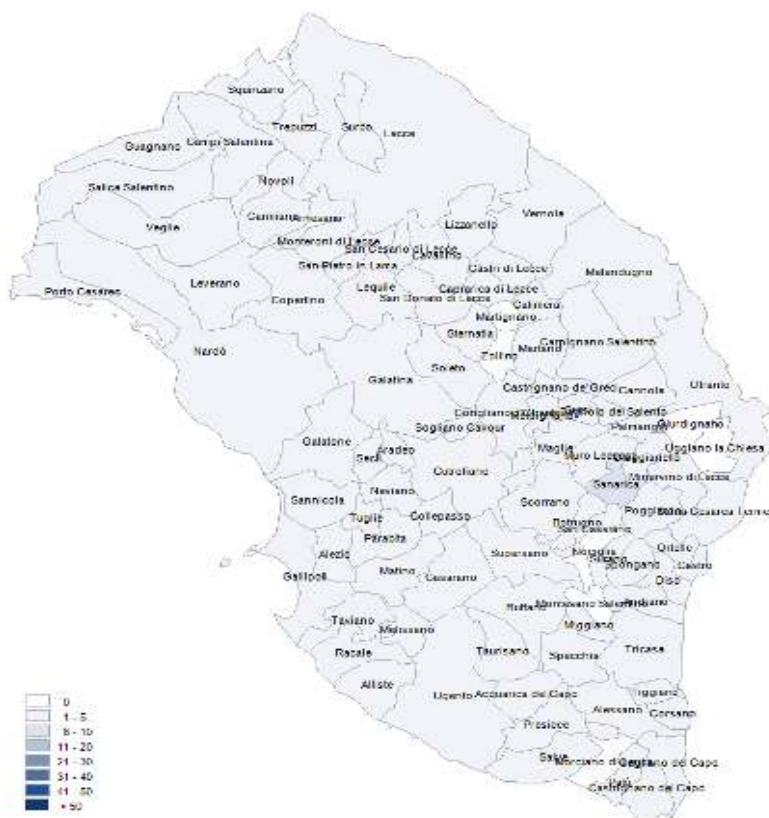
**Tabella 3.** Attualmente positivi per 1.000 Ab.e incidenza settimanale per 100.000 Ab.

Attualmente positivi per 1000 abitanti	<b>2</b>
Incidenza 7 giorni (2/9/22 - 8/9/22) per 100.000 abitanti	<b>145</b>

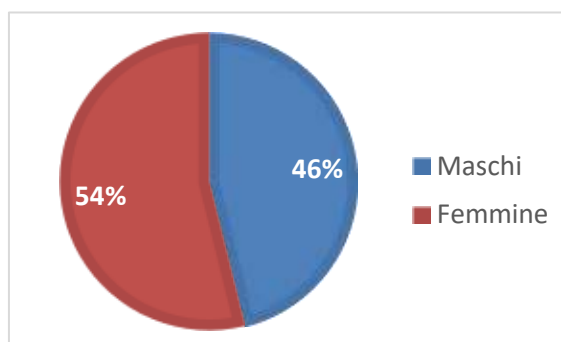
**Tabella 4.** Tasso ospedalizzazione mensile per 100.000 abitanti pop. vaccinata e non vaccinata.

Tasso di Ospedalizzazione mensile (19/8/22 - 15/9/22) per 100.000 abitanti	1 <sup>a</sup> dose	2 <sup>a</sup> dose	3 <sup>a</sup> dose	Non vaccinati
	<b>4,78</b>	<b>0,82</b>	<b>1,83</b>	<b>5,56</b>

**Figura 4.** Distribuzione geografica dei cittadini "attualmente positivi" a COVID-19 per 1000 Ab..



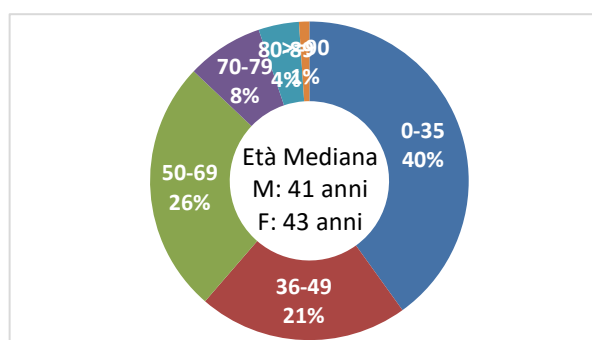
**Figura 5.** Distribuzione per sesso dei casi di infezione da COVID-19.



**Tabella 5.** Distribuzione per fasce di età e sesso dei casi di infezione da COVID-19.

Fasce Età	Maschi	Femmine	Totale	%
0-35	56.734	59.719	116.453	40
36-49	27.029	34.864	61.893	21
50-69	33.484	41.225	74.709	26
70-79	10.672	11.946	22.618	8
80-89	5.234	6.700	11.934	4
>=90	908	2.133	3.041	1
<b>Totali</b>	<b>134.061</b>	<b>156.587</b>	<b>290.648</b>	<b>100</b>

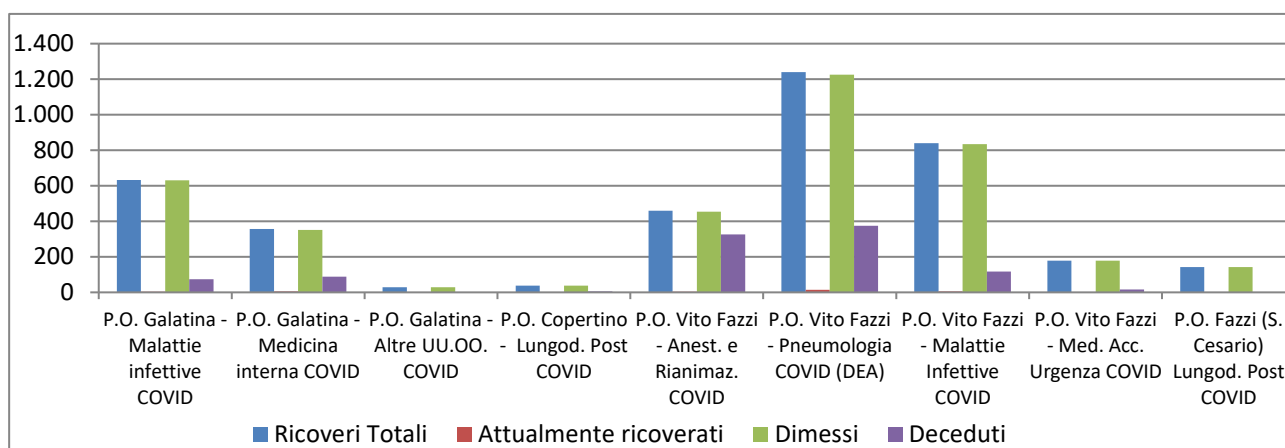
**Figura 6.** Distribuzione per fasce di età dei casi di infezione da COVID-19.



**Tabella 6.** Numero di ricoveri, degenti, dimessi e deceduti per infezione da COVID-19.

Istituto	Ricoveri Totali	Attualmente ricoverati	Dimessi	Deceduti
P.O. Galatina - Malattie infettive COVID	633	3	630	74
P.O. Galatina - Medicina interna COVID	356	5	351	88
P.O. Galatina - Altre UU.OO. COVID	28	0	28	0
P.O. Copertino - Lungod. Post COVID	38	0	38	6
P.O. Vito Fazzi - Anest. e Rianimaz. COVID	459	4	455	326
P.O. Vito Fazzi - Pneumologia COVID (DEA)	1.240	15	1.225	375
P.O. Vito Fazzi - Malattie Infettive COVID	839	5	834	118
P.O. Vito Fazzi - Med. Acc. Urgenza COVID	179	0	179	17
P.O. Fazzi (S. Cesario) Lungod. Post COVID	142	0	142	0
<b>Totali</b>	<b>3.914</b>	<b>32</b>	<b>3.882</b>	<b>1.004</b>

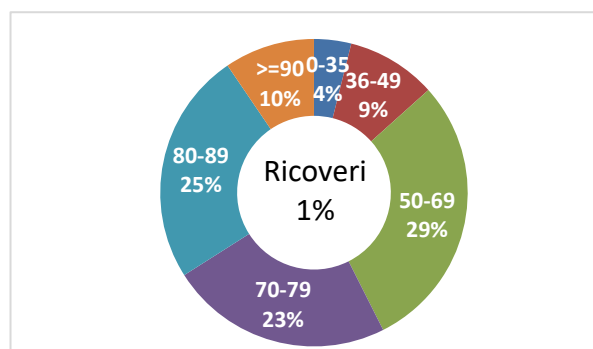
**Figura 7.** Numero di ricoveri, degenti, dimessi e deceduti per infezione da COVID-19.



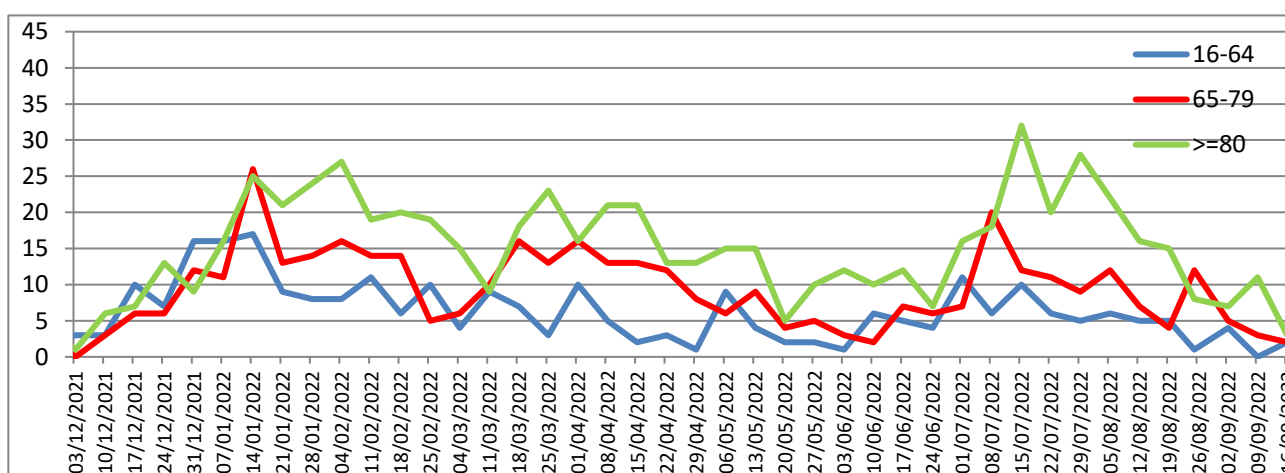
**Tabella 7.** Distribuzione per fasce di età e sesso dei ricoveri per infezione da COVID-19.

Fasce Età	Maschi	Femmine	Totale	%
0-35	94	59	153	4
36-49	195	175	370	9
50-69	730	413	1.143	29
70-79	503	414	917	23
80-89	470	489	959	25
>=90	166	206	372	10
<b>Totali</b>	<b>2.158</b>	<b>1.756</b>	<b>3.914</b>	<b>100</b>

**Figura 8.** Distribuzione per fasce di età dei ricoveri per infezione da COVID-19.



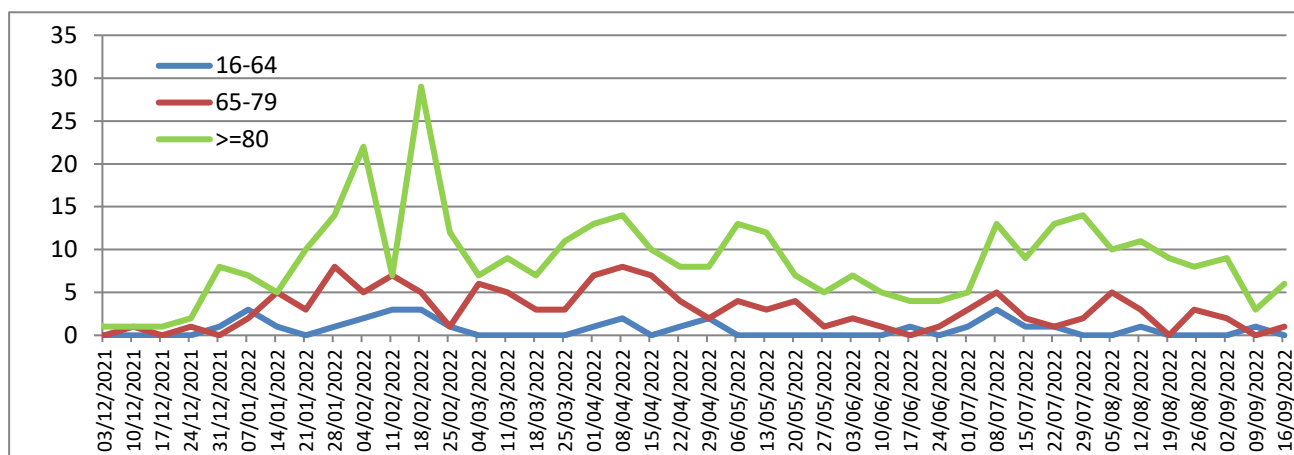
**Figura 9.** Trend settimanale dei ricoveri per le fasce di età dal 3 dicembre 2021 ad oggi.



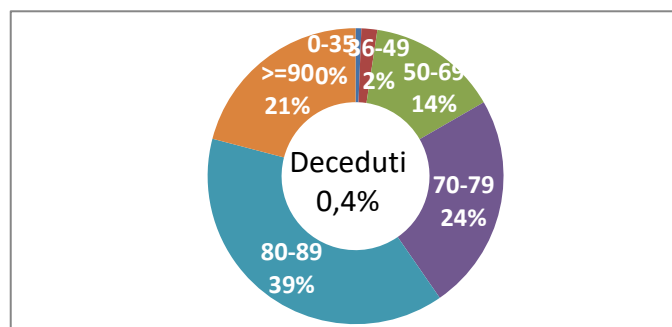
**Tabella 8.** Distribuzione per fasce di età e sesso dei deceduti per infezione da COVID-19.

Fasce Età	Maschi	Femmine	Totale	%
0-35	8	0	8	1
36-49	14	8	22	2
50-69	116	66	182	14
70-79	184	117	301	24
80-89	240	252	492	39
>=90	109	157	266	21
<b>Totali</b>	<b>671</b>	<b>600</b>	<b>1.271</b>	<b>100</b>

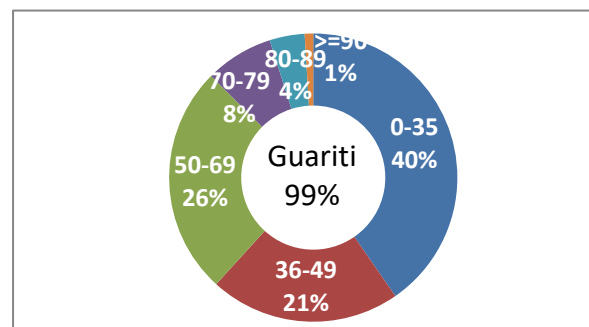
**Figura 10.** Trend settimanale dei deceduti per le fasce di età dal 3 dicembre 2021 ad oggi.



**Figura 11.** Distribuzione per fasce di età dei deceduti da infezione da COVID-19.



**Figura 12.** Distribuzione per fasce di età dei guariti da infezione da COVID-19.



**Tabella 9.** Distribuzione per fasce di età e sesso dei guariti da infezione da COVID-19. dati cumulativi dal 29/02/2020 ad oggi.

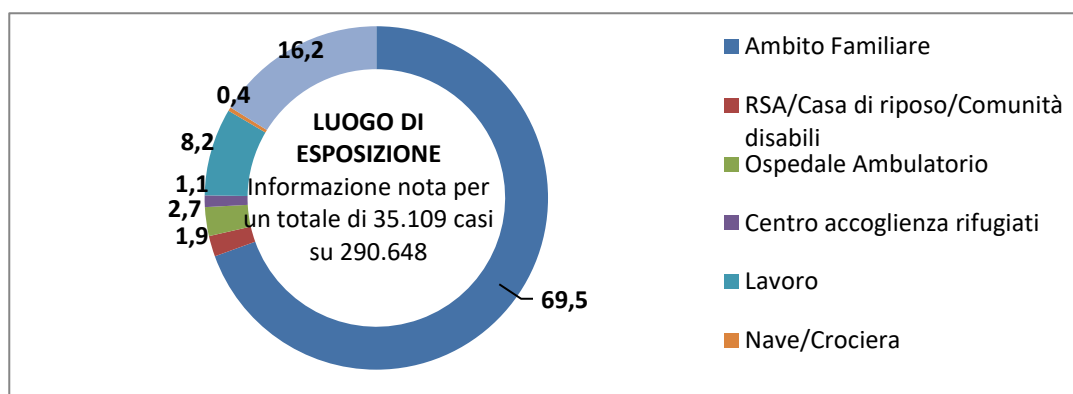
Fasce Età	Maschi	Femmine	Totale	%
0-35	56.597	59.559	116.156	40
36-49	26895	34716	61.611	21
50-69	33.148	40.833	73.981	26
70-79	10348	11691	22.039	8
80-89	4.939	6.381	11.320	4
>=90	791	1960	2.751	1
<b>Totali</b>	<b>132.718</b>	<b>155.140</b>	<b>287.858</b>	<b>100</b>



**Tabella 10.** Distribuzione dei casi diagnosticati per luogo di esposizione dal 29/02/2020 (dato disponibile per 35.109 casi su 290.648).

Luogo di esposizione	N. Casi	%
Ambito Familiare	24.395	69,5
RSA/Casa di riposo/Comunità disabili	683	1,9
Ospedale Ambulatorio	954	2,7
Centro accoglienza rifugiati	385	1,1
Lavoro	2.893	8,2
Nave/Crociera	127	0,4
Altro	5.672	16,2
<b>Totale</b>	<b>35.109</b>	<b>100</b>

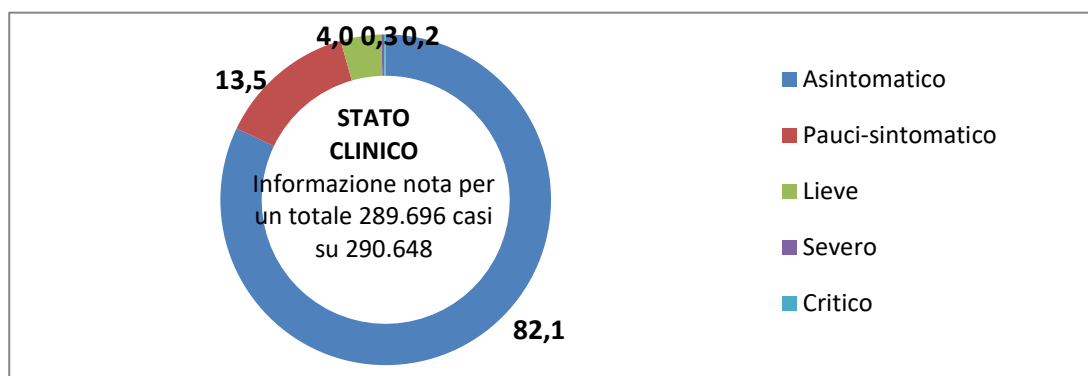
**Figura 13.** Distribuzione dei casi diagnosticati per luogo di esposizione dal 29/02/2020 (dato disponibile per 35.109 casi su 290.648).



**Tabella 11.** Distribuzione dei casi diagnosticati per stato clinico iniziale dal 29/02/2020 (dato disponibile per 289.696 casi su 290.648).

Stato clinico	N. Casi	%
Asintomatico	237.885	82,1
Pauci-sintomatico	39.066	13,5
Lieve	11.517	4,0
Severo	773	0,3
Critico	455	0,2
<b>Totale</b>	<b>289.696</b>	<b>100</b>

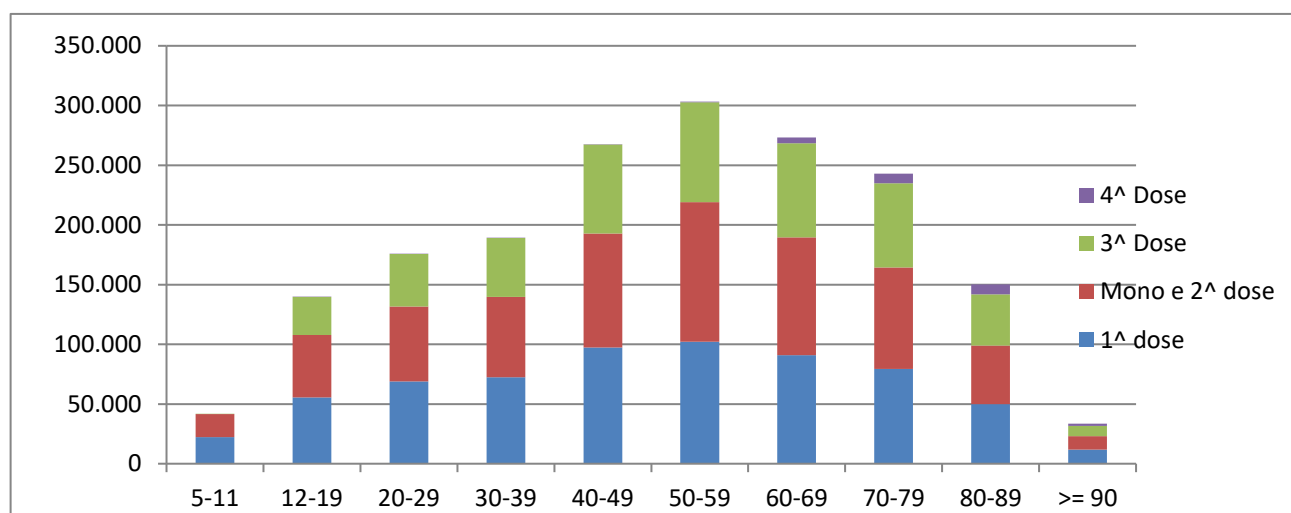
**Figura 14.** Distribuzione dei casi diagnosticati per stato clinico iniziale dal 29/02/2020 (dato disponibile per 289.696 casi su 290.648).



**Tabella 12.** Campagna vaccinale anti Covid 19 - Somministrazioni totali.

Fasce Età	1^ dose	Mono e 2^ dose	3^ Dose	4^ Dose	Totale
5-11	22.310	19.184	15	0	41.509
12-19	55.382	52.483	31.852	8	139.725
20-29	68.901	62.637	44.142	52	175.732
30-39	72.299	67.530	49.229	82	189.140
40-49	97.404	95.293	74.641	219	267.557
50-59	102.106	116.998	83.502	722	303.328
60-69	90.777	98.879	78.735	4.746	273.137
70-79	79.497	84.900	70.540	8.001	242.938
80-89	49.974	49.040	42.707	8.546	150.267
>= 90	11.734	11.290	8.702	1.731	33.457
<b>Totale</b>	<b>650.384</b>	<b>658.234</b>	<b>484.065</b>	<b>24.107</b>	<b>1.816.790</b>

**Figura 15.** Campagna vaccinale anti Covid 19 - Somministrazioni totali.

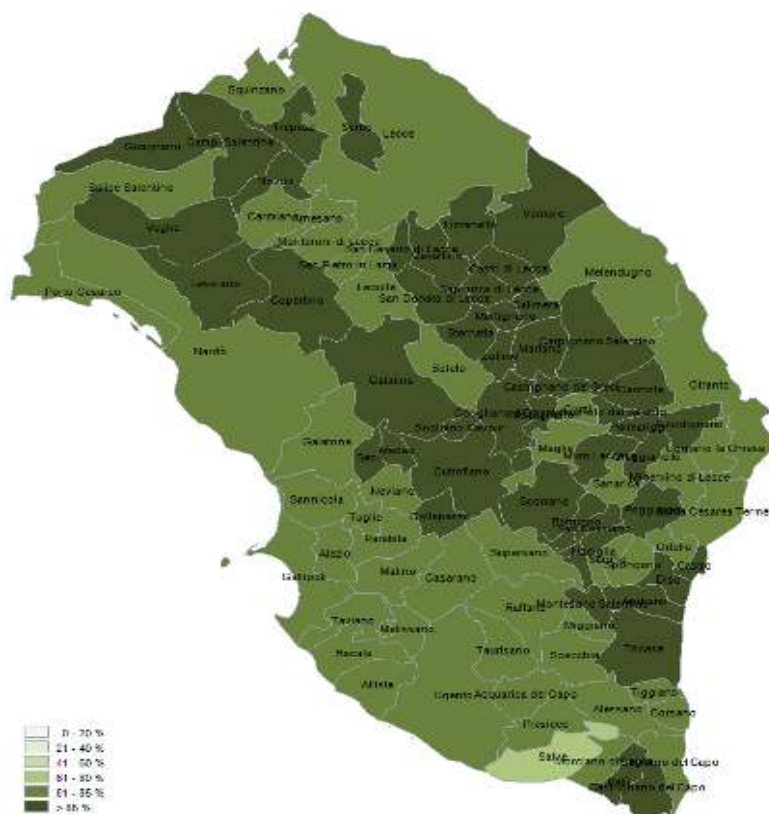


**Tabella 13.** Campagna vaccinale anti Covid 19 - Vaccinati per dose per 100 abitanti.

Fasce Età	1^ dose/100 Ab.	Mono e 2^ dose/100 Ab.	3^ dose/100 Ab.
5-11	51	44	0
12-19	93	88	54
20-29	85	78	55
30-39	82	77	56
40-49	81	79	62
50-59	80	91	65
60-69	87	94	75
70-79	90	96	80
80-89	92	90	78
>= 90	77	74	57
<b>Totale</b>	<b>88</b>	<b>89</b>	<b>70</b>

Nota: Il dato del Totale della 3^ dose/100 Ab. Si riferisce alla popolazione over 12

**Figura 16.** Distribuzione geografica dei cittadini vaccinati monodose e 1<sup>a</sup> dose per 100 Ab..



I dati riportati sono quelli in possesso di questo ufficio nel giorno e alle ore indicati nella copertina del report. Si consideri che i dati si riferiscono alla residenza anagrafica dei cittadini ma potrebbero non coincidere con il reale domicilio. Sono considerati temporaneamente presenti i cittadini momentaneamente domiciliati in provincia di Lecce.

Si consideri inoltre che trattasi di dati molto dinamici che variano costantemente, per cui l'attribuzione ai comuni di alcune unità potrebbe risentire di queste problematiche e pertanto potrebbero risultare discordanti al momento della rilevazione con quelli forniti da altri enti o uffici.

Si consideri infine che solo per la RSA la fontanella di Soleto è stato considerato come domicilio degli utenti e degli operatori la sede della RSA.

Dall'8 gennaio 2021 il report include i dati, per comune di residenza, dei vaccinati nella campagna di vaccinazione anti COVID avviata il 27 dicembre 2020.

*Hanno contribuito alla realizzazione del report*

*Il gruppo di lavoro U.O.C. Statistica ed Epidemiologia ASL Lecce: Sig.ra Valeria Gerardi, Sig.ra Ornella Guida, Sig.Donato Rollo.*