

COVID-19 IN PROVINCIA DI LECCE



REPORT del 23 settembre 2022

Aggiornamento delle ore 10.30

Documento a cura di Fabrizio Quarta con la collaborazione di Angela Metallo
Elaborazione dati Carlo Indino

Tabella 1. Distribuzione per comune dei casi di infezione da COVID-19.

Comune	N° casi da inizio pandemia	Attualmente positivi	Attualmente positivi per 1.000 Ab.	N. Vaccinati mono, 1 ^a dose	Vaccinati mono, 1 ^a dose per 100 Ab.
ALESSANO	2.421	9	1,4	5.287	84,2
ALEZIO	2.133	13	2,3	4.795	85,5
ALLISTE	2.320	7	1,1	5.403	81,7
ANDRANO	1.670	7	1,5	4.107	86,9
ARADEO	3.240	17	1,9	7.907	86,4
ARNESANO	1.547	9	2,2	3.425	85,5
BAGNOLO DEL SALENTO	675	2	1,1	1.571	86,6
BOTRUGNO	1.076	6	2,2	2.371	88,0
CALIMERA	2.378	20	2,9	6.095	88,2
CAMPI SALENTINA	3.621	21	2,1	8.907	87,7
CANNOLE	701	0	0,0	1.471	87,8
CAPRARICA DI LECCE	777	10	4,2	2.072	86,5
CARMIANO	4.887	21	1,8	10.216	85,5
CARPIGNANO SALENTINO	1.287	2	0,5	3.317	89,0
CASARANO	7.483	17	0,9	16.529	83,5
CASTRI' DI LECCE	847	1	0,4	2.478	87,8
CASTRIGNANO DEI GRECI	1.288	5	1,3	3.386	88,4
CASTRIGNANO DEL CAPO	2.043	17	3,2	4.509	86,1
CAVALLINO	5.184	21	1,6	11.142	87,3
COLLEPASSO	2.232	7	1,2	5.001	85,9
COPERTINO	8.033	24	1,0	20.727	87,6
CORIGLIANO D'OTRANTO	2.069	5	0,9	5.054	88,4
CORSANO	2.046	11	2,1	4.458	83,7
CURSI	1.411	10	2,5	3.450	85,5
CUTROFIANO	3.385	9	1,0	7.748	87,4
DISO	861	1	0,3	2.597	89,5
GAGLIANO DEL CAPO	1.861	10	2,0	4.212	83,0
GALATINA	9.376	37	1,4	22.906	86,6
GALATONE	5.912	29	1,9	12.973	84,6
GALLIPOLI	7.723	11	0,5	16.957	84,0
GIUGGIANELLO	361	2	1,7	1.026	88,8
GIURDIGNANO	682	1	0,5	1.678	86,1
GUAGNANO	1.924	12	2,2	4.797	86,1
LECCE	33.161	182	1,9	80.766	83,7
LEQUILE	3.169	8	0,9	7.226	83,0
LEVERANO	5.075	20	1,4	12.203	87,4
LIZZANELLO	4.606	27	2,2	10.397	86,6
MAGLIE	4.922	36	2,6	12.003	85,5
MARTANO	3.159	15	1,7	7.664	85,6
MARTIGNANO	595	0	0,0	1.419	87,1
MATINO	4.310	9	0,8	9.156	81,2
MELENDUGNO	3.891	29	2,9	8.332	83,3
MELISSANO	2.516	6	0,9	5.645	80,7
MELPIGNANO	781	5	2,3	1.901	86,1
MIGGIANO	1.209	2	0,6	2.914	85,1

Comune	N° casi da inizio pandemia	Attualmente positivi	Attualmente positivi per 1.000 Ab.	N. Vaccinati mono, 1 ^a dose	Vaccinati mono, 1 ^a dose per 100 Ab.
MINERVINO DI LECCE	1.307	4	1,1	3.009	84,5
MONTERONI DI LECCE	5.002	15	1,1	11.440	83,0
MONTESANO SALENTINO	1.117	0	0,0	2.267	85,7
MORCIANO DI LEUCA	984	8	2,5	2.695	84,8
MURO LECCESE	1.592	9	1,8	4.231	86,5
NARDO'	11.257	48	1,5	26.696	85,4
NEVIANO	1.817	0	0,0	4.342	84,9
NOCIGLIA	791	3	1,4	1.899	85,7
NOVOLI	3.019	17	2,2	6.783	87,3
ORTELLE	759	0	0,0	1.965	84,8
OTRANTO	1.944	15	2,6	4.755	81,3
PALMARIGGI	519	3	2,1	1.263	88,1
PARABITA	3.146	14	1,6	7.391	83,5
PATU'	574	3	1,8	1.449	87,6
POGGIARDO	2.241	3	0,5	5.090	85,7
PRESICCE-ACQUARICA	3.557	10	1,0	7.869	80,7
RACALE	4.354	24	2,2	8.910	81,8
RUFFANO	3.750	21	2,2	7.865	81,7
SALICE SALENTINO	2.802	18	2,2	6.902	85,2
SALVE	1.486	10	2,2	3.652	80,2
SANARICA	542	3	2,0	1.256	85,0
SAN CESARIO DI LECCE	3.131	12	1,5	6.897	85,6
SAN DONATO DI LECCE	2.304	8	1,4	4.911	87,6
SANNICOLA	1.907	3	0,5	4.849	83,8
SAN PIETRO IN LAMA	1.281	1	0,3	2.933	83,6
SANTA CESAREA TERME	892	12	4,0	2.532	84,9
SCORRANO	3.115	11	1,6	5.869	85,6
SECLI'	752	4	2,2	1.655	89,1
SOGLIANO CAVOUR	1.550	2	0,5	3.437	86,3
SOLETO	1.958	7	1,3	4.525	84,7
SPECCHIA	1.759	3	0,6	3.945	83,5
SPONGANO	1.275	7	2,0	3.052	85,3
SQUINZANO	4.780	26	1,9	11.662	83,9
STERNATIA	727	6	2,7	1.934	87,2
SUPERSANO	1.621	6	1,4	3.641	84,8
SURANO	481	4	2,5	1.343	84,4
SURBO	6.231	32	2,1	12.835	85,9
TAURISANO	4.828	47	4,0	9.404	80,7
TAVIANO	4.500	20	1,7	9.880	83,7
TIGGIANO	1.055	8	2,8	2.401	83,8
TREPUZZI	5.270	27	1,9	12.426	86,8
TRICASE	6.802	26	1,5	14.902	85,9
TUGLIE	1.815	7	1,3	4.383	84,3
UGENTO	4.301	55	4,4	10.054	81,3
UGGIANO LA CHIESA	1.403	1	0,2	3.687	84,5
VEGLIE	5.244	11	0,8	11.832	86,4

Comune	N° casi da inizio pandemia	Attualmente positivi	Attualmente positivi per 1.000 Ab.	N. Vaccinati mono, 1^ dose	Vaccinati Mono, 1^ dose per 100 Ab.
VERNOLE	2.343	12	1,7	6.039	86,7
ZOLLINO	683	2	1,1	1.689	88,7
SAN CASSIANO	744	1	0,5	1.761	88,4
CASTRO	773	0	0,0	2.083	88,9
PORTO CESAREO	2.308	10	1,6	5.247	83,4
RSA La Fontanella - Ospiti e operatori (9)	80	0	-	-	-
Temporanem. Presenti	2.374	23	-	-	-
TOTALI	291.695	1.335	1,7	671.735	84,9

Nota: il colore rosso delle celle indica un valore peggiore rispetto al dato provinciale.

Tabella 2. Tamponi faringei eseguiti in Provincia di Lecce.

Tamponi eseguiti	N°	%
Tamponi negativi (*)	484.258	62
Tamponi positivi	291.695	38
Tot. (comprensivo dei ripetuti)	2.622.864	-

Nota: (*) Il dato si riferisce solo ai Laboratori pubblici e privati convenzionati.

Figura 1. Nuovi positivi per fasce di età. Settimana dal 16/09/22 al 22/09/2022.

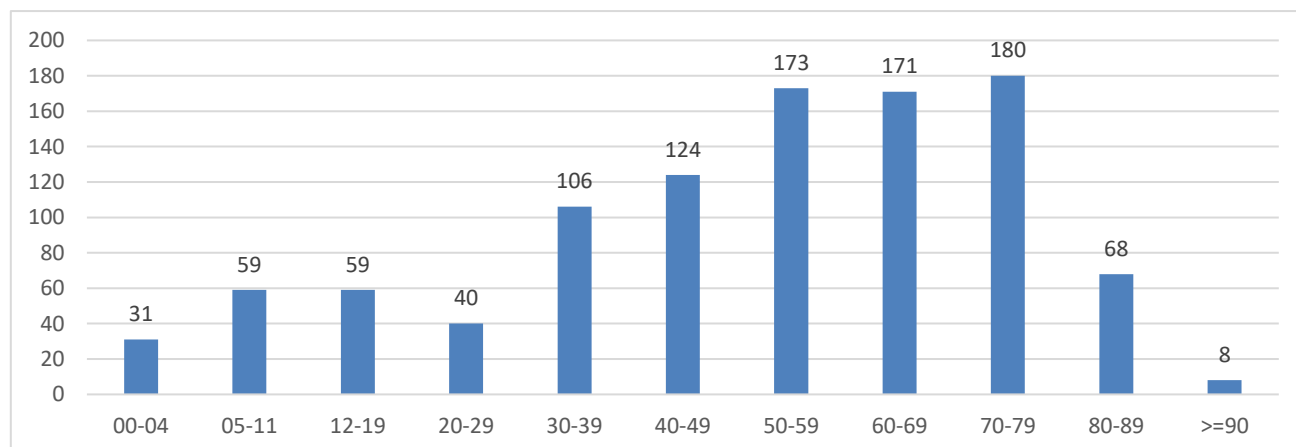


Figura 2. Trend settimanale dei casi "attualmente positivi" dal 3 dicembre 2021 ad oggi.

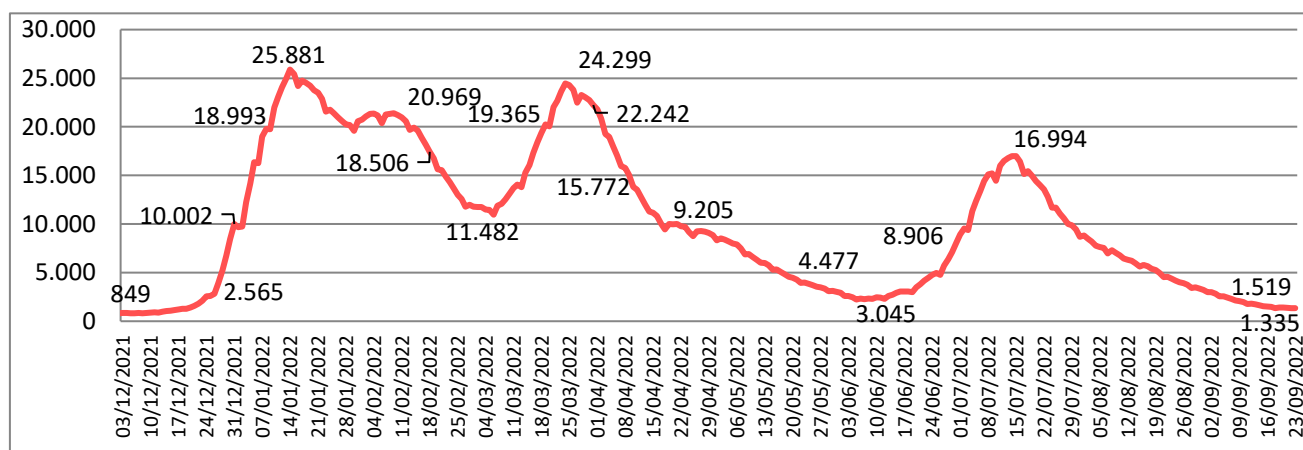


Figura 3. Trend settimanale dei nuovi positivi per le fasce di età dal 3 dicembre 2021 ad oggi.

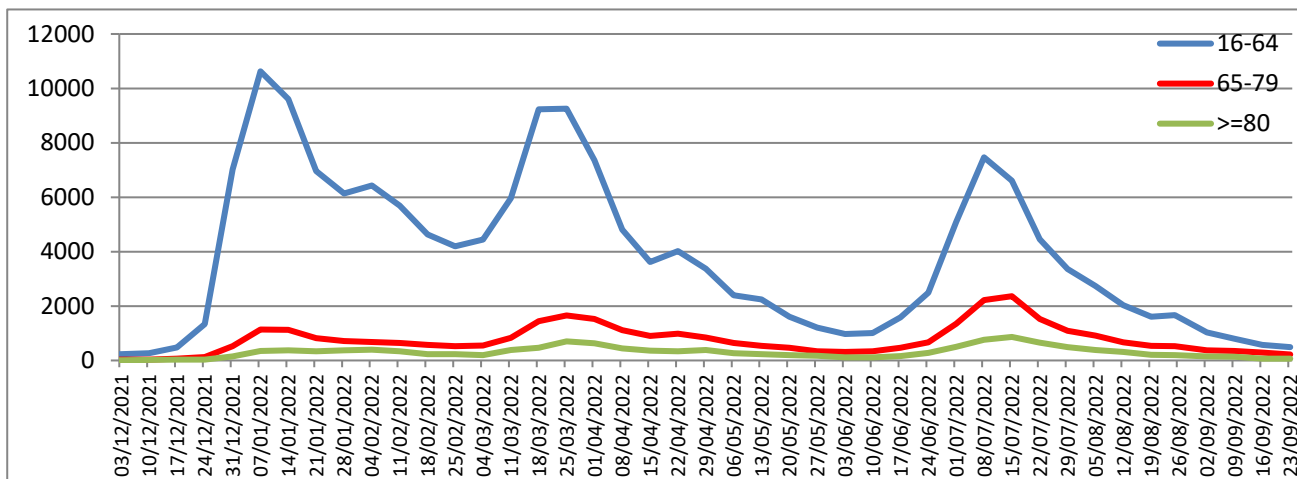


Tabella 3. Attualmente positivi per 1.000 Ab.e incidenza settimanale per 100.000 Ab.

Attualmente positivi per 1000 abitanti	2
Incidenza 7 giorni (16/9/22 - 22/9/22) per 100.000 abitanti	132

Tabella 4. Tasso ospedalizzazione mensile per 100.000 abitanti pop. vaccinata e non vaccinata.

Tasso di Ospedalizzazione mensile (26/8/22 - 22/9/22) per 100.000 abitanti	1 ^a dose	2 ^a dose	3 ^a dose	Non vaccinati
	4,52	0,98	1,13	3,21

Figura 4. Distribuzione geografica dei cittadini "attualmente positivi" a COVID-19 per 1000 Ab..

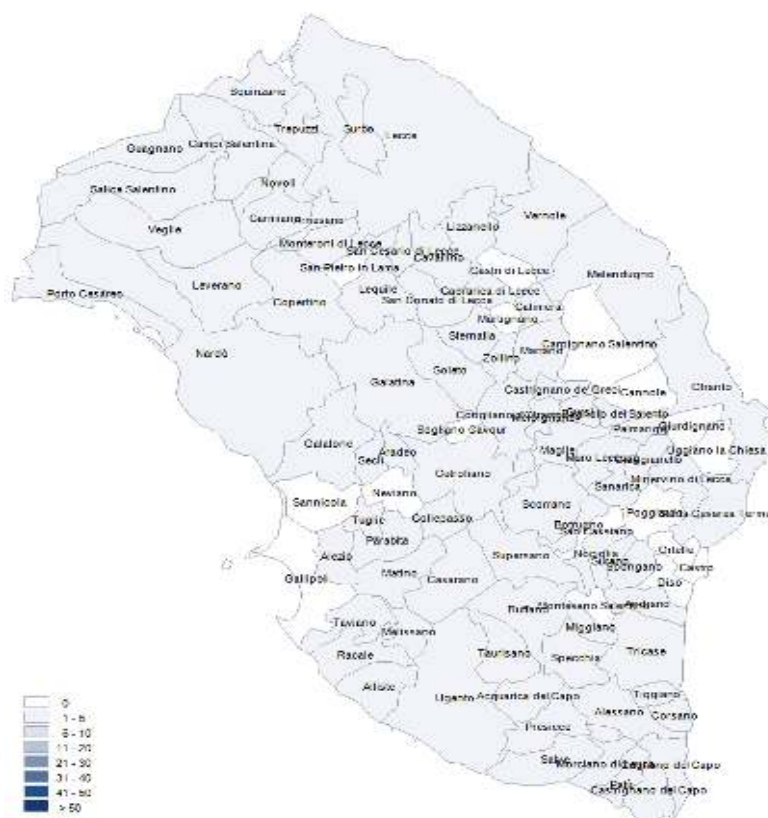


Figura 5. Distribuzione per sesso dei casi di infezione da COVID-19.

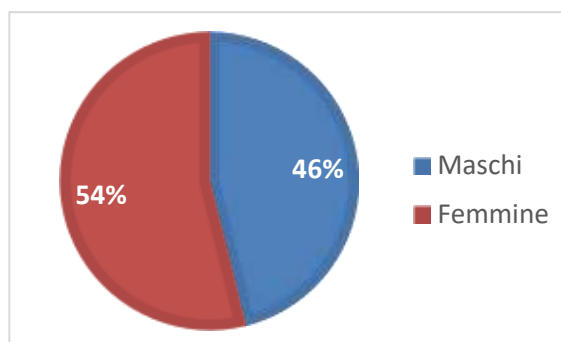


Tabella 5. Distribuzione per fasce di età e sesso dei casi di infezione da COVID-19.

Fasce Età	Maschi	Femmine	Totale	%
0-35	56.848	59.856	116.704	40
36-49	27.108	34.967	62.075	21
50-69	33.632	41.430	75.062	26
70-79	10.763	12.037	22.800	8
80-89	5.266	6.738	12.004	4
>=90	910	2.140	3.050	1
Totali	134.527	157.168	291.695	100

Figura 6. Distribuzione per fasce di età dei casi di infezione da COVID-19.

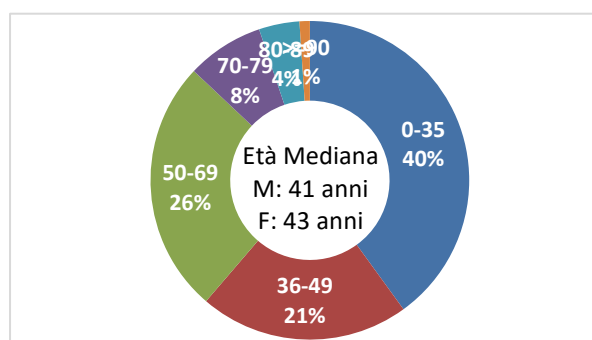


Tabella 6. Numero di ricoveri, degenti, dimessi e deceduti per infezione da COVID-19.

Istituto	Ricoveri Totali	Attualmente ricoverati	Dimessi	Deceduti
P.O. Galatina - Malattie infettive COVID	635	3	632	75
P.O. Galatina - Medicina interna COVID	362	10	352	88
P.O. Galatina - Altre UU.OO. COVID	28	0	28	0
P.O. Copertino - Lungod. Post COVID	38	0	38	6
P.O. Vito Fazzi - Anest. e Rianimaz. COVID	459	3	456	326
P.O. Vito Fazzi - Pneumologia COVID (DEA)	1.247	9	1.238	376
P.O. Vito Fazzi - Malattie Infettive COVID	839	5	834	118
P.O. Vito Fazzi - Med. Acc. Urgenza COVID	179	0	179	17
P.O. Fazzi (S. Cesario) Lungod. Post COVID	142	0	142	0
Totali	3.929	30	3.899	1.006

Figura 7. Numero di ricoveri, degenti, dimessi e deceduti per infezione da COVID-19.

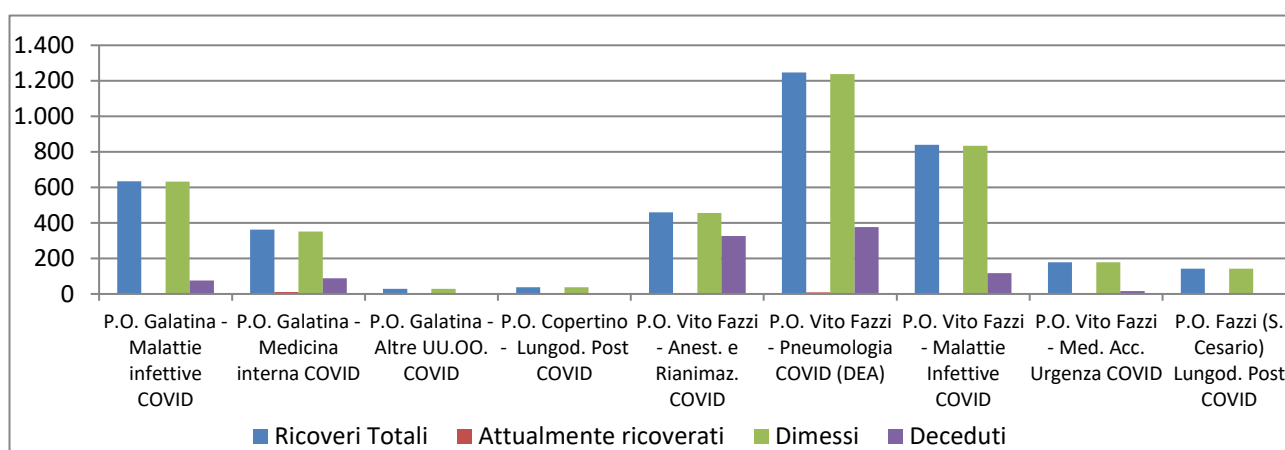


Tabella 7. Distribuzione per fasce di età e sesso dei ricoveri per infezione da COVID-19.

Fasce Età	Maschi	Femmine	Totale	%
0-35	94	59	153	4
36-49	196	175	371	9
50-69	731	414	1.145	29
70-79	506	416	922	23
80-89	472	493	965	25
>=90	166	207	373	9
Totali	2.165	1.764	3.929	100

Figura 8. Distribuzione per fasce di età dei ricoveri per infezione da COVID-19.

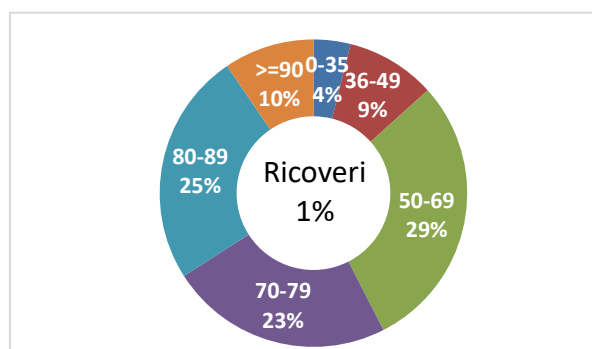


Figura 9. Trend settimanale dei ricoveri per le fasce di età dal 3 dicembre 2021 ad oggi.

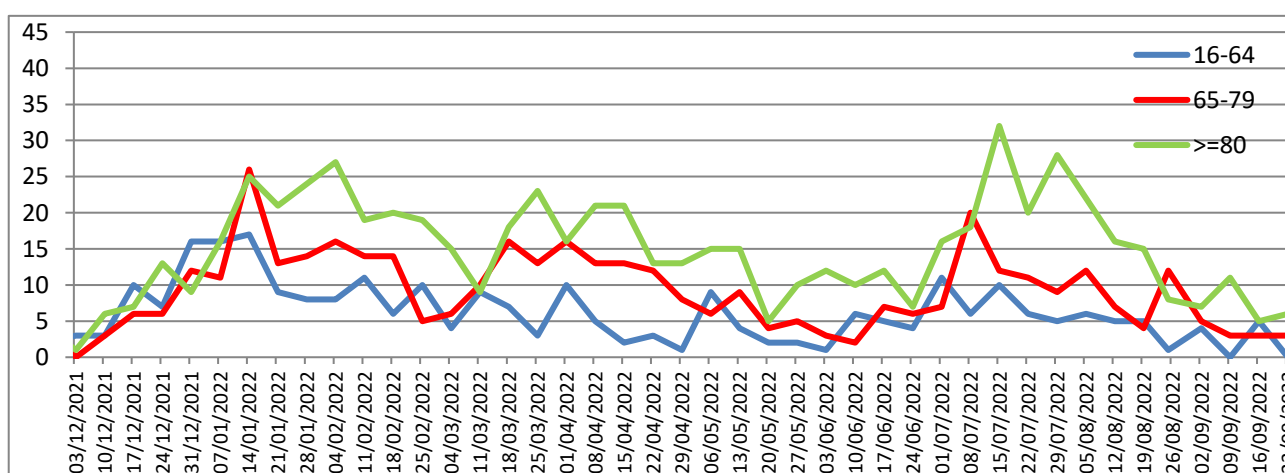


Tabella 8. Distribuzione per fasce di età e sesso dei deceduti per infezione da COVID-19.

Fasce Età	Maschi	Femmine	Totale	%
0-35	8	0	8	1
36-49	14	8	22	2
50-69	116	66	182	14
70-79	184	117	301	24
80-89	241	252	493	39
>=90	110	158	268	21
Totali	673	601	1.274	100

Figura 10. Trend settimanale dei deceduti per le fasce di età dal 3 dicembre 2021 ad oggi.

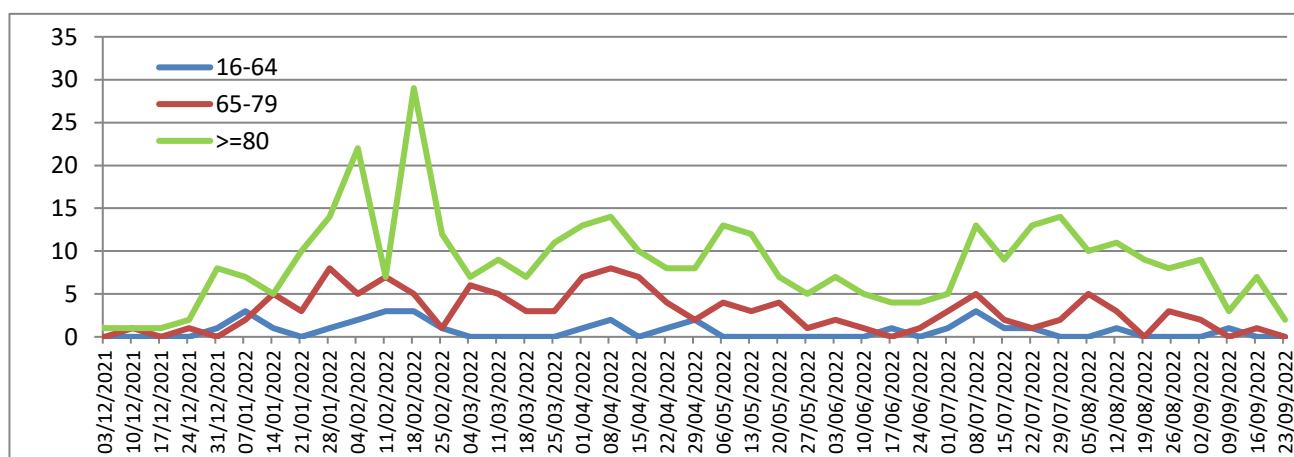


Figura 11. Distribuzione per fasce di età dei deceduti da infezione da COVID-19.

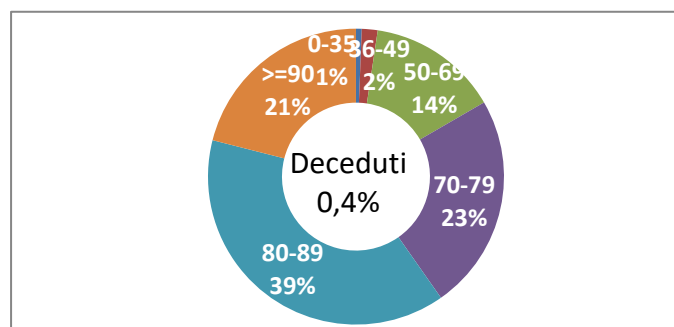


Figura 12. Distribuzione per fasce di età dei guariti da infezione da COVID-19.

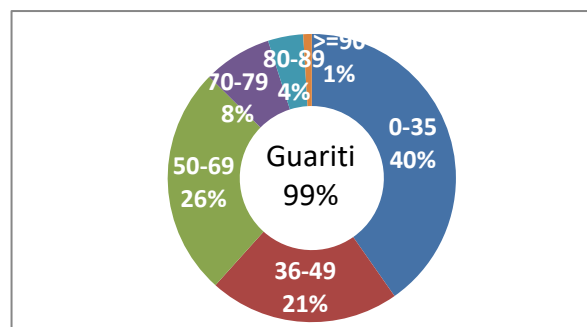


Tabella 9. Distribuzione per fasce di età e sesso dei guariti da infezione da COVID-19. dati cumulativi dal 29/02/2020 ad oggi.

Fasce Età	Maschi	Femmine	Totale	%
0-35	56.715	59.692	116.407	40
36-49	26999	34840	61.839	21
50-69	33.325	41.076	74.401	26
70-79	10444	11803	22.247	8
80-89	4.983	6.440	11.423	4
>=90	798	1971	2.769	1
Totali	133.264	155.822	289.086	100

Tabella 10. Distribuzione dei casi diagnosticati per luogo di esposizione dal 29/02/2020 (dato disponibile per 35.162 casi su 291.695).

Luogo di esposizione	N. Casi	%
Ambito Familiare	24.421	69,5
RSA/Casa di riposo/Comunità disabili	683	1,9
Ospedale Ambulatorio	956	2,7
Centro accoglienza rifugiati	385	1,1
Lavoro	2.897	8,2
Nave/Crociera	127	0,4
Altro	5.693	16,2
Totale	35.162	100

Figura 13. Distribuzione dei casi diagnosticati per luogo di esposizione dal 29/02/2020 (dato disponibile per 35.162 casi su 291.695).

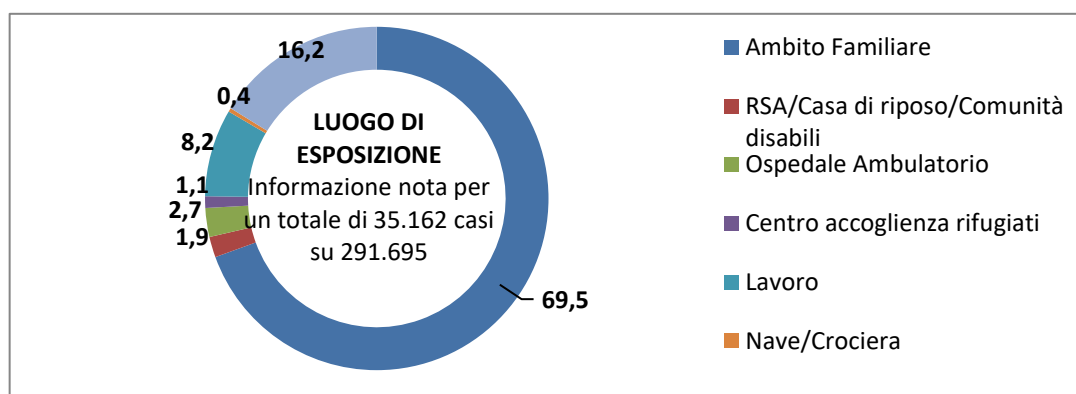


Tabella 11. Distribuzione dei casi diagnosticati per stato clinico iniziale dal 29/02/2020 (dato disponibile per 291.695 casi su 291.695).

Stato clinico	N. Casi	%
Asintomatico	238.841	81,9
Pauci-sintomatico	40.109	13,8
Lieve	11.517	3,9
Severo	773	0,3
Critico	455	0,2
Totale	291.695	100

Figura 14. Distribuzione dei casi diagnosticati per stato clinico iniziale dal 29/02/2020 (dato disponibile per 291.695 casi su 291.695).

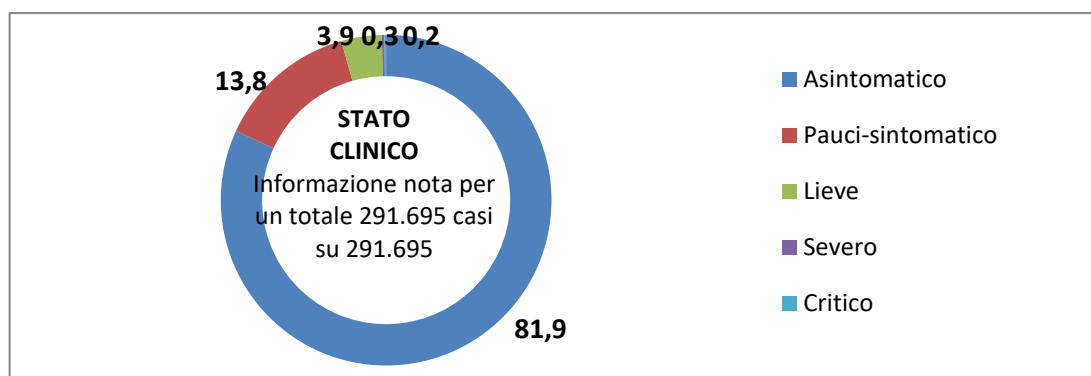


Tabella 12. Campagna vaccinale anti Covid 19 - Somministrazioni totali.

Fasce Età	1^ dose	Mono e 2^ dose	3^ Dose	4^ Dose	Totale
5-11	22.312	19.185	15	0	41.512
12-19	55.383	52.483	31.860	9	139.735
20-29	68.903	62.638	44.150	53	175.744
30-39	72.299	67.531	49.239	89	189.158
40-49	97.407	95.296	74.648	238	267.589
50-59	102.106	117.001	83.519	751	303.377
60-69	90.780	98.881	78.754	4.881	273.296
70-79	79.500	84.901	70.564	8.218	243.183
80-89	49.975	49.041	42.710	8.677	150.403
>= 90	11.734	11.290	8.703	1.752	33.479
Totale	650.399	658.247	484.162	24.668	1.817.476

Figura 15. Campagna vaccinale anti Covid 19 - Somministrazioni totali.

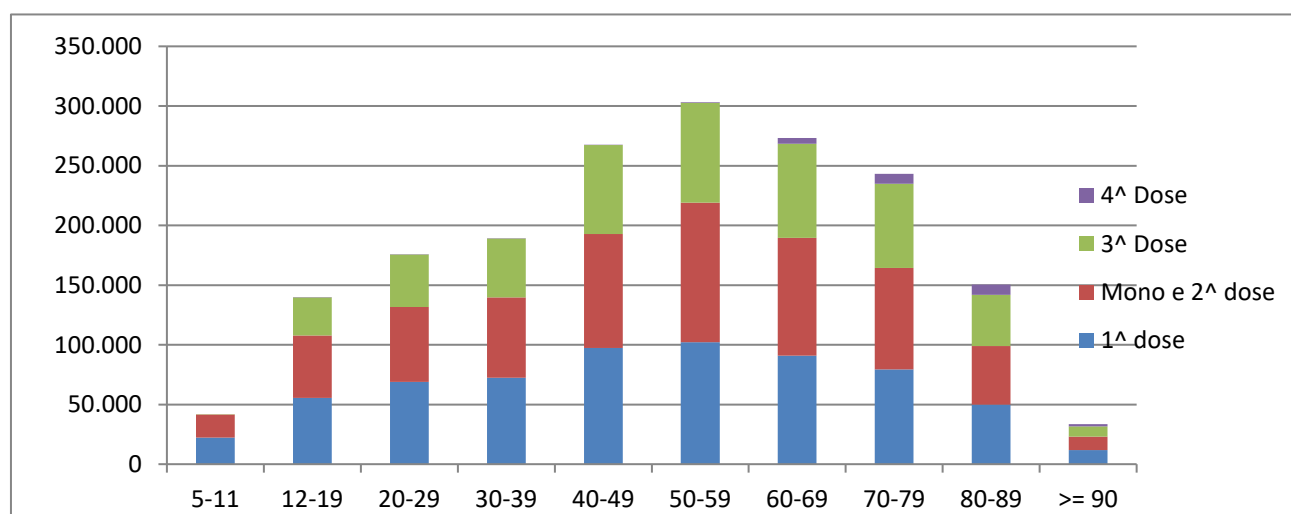
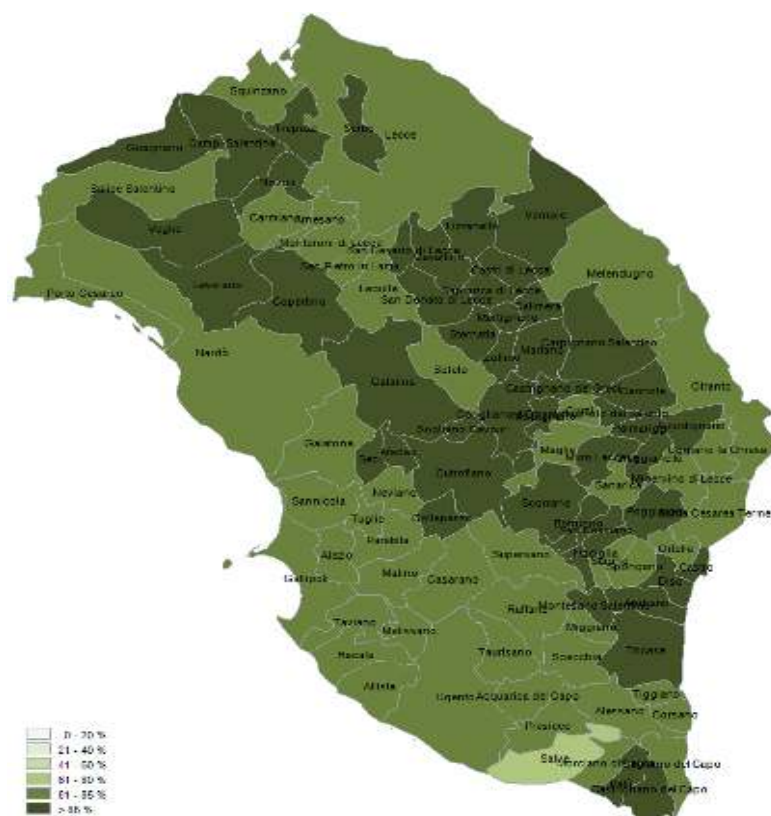


Tabella 13. Campagna vaccinale anti Covid 19 - Vaccinati per dose per 100 abitanti.

Fasce Età	1^ dose/100 Ab.	Mono e 2^ dose/100 Ab.	3^ dose/100 Ab.
5-11	51	44	0
12-19	93	88	54
20-29	85	78	55
30-39	82	77	56
40-49	81	79	62
50-59	80	91	65
60-69	87	94	75
70-79	90	96	80
80-89	92	90	78
>= 90	77	74	57
Totale	88	89	70

Nota: Il dato del Totale della 3^ dose/100 Ab. Si riferisce alla popolazione over 12

Figura 16. Distribuzione geografica dei cittadini vaccinati monodose e 1^a dose per 100 Ab..



I dati riportati sono quelli in possesso di questo ufficio nel giorno e alle ore indicati nella copertina del report. Si consideri che i dati si riferiscono alla residenza anagrafica dei cittadini ma potrebbero non coincidere con il reale domicilio. Sono considerati temporaneamente presenti i cittadini momentaneamente domiciliati in provincia di Lecce.

Si consideri inoltre che trattasi di dati molto dinamici che variano costantemente, per cui l'attribuzione ai comuni di alcune unità potrebbe risentire di queste problematiche e pertanto potrebbero risultare discordanti al momento della rilevazione con quelli forniti da altri enti o uffici.

Si consideri infine che solo per la RSA la fontanella di Soleto è stato considerato come domicilio degli utenti e degli operatori la sede della RSA.

Dall'8 gennaio 2021 il report include i dati, per comune di residenza, dei vaccinati nella campagna di vaccinazione anti COVID avviata il 27 dicembre 2020.

Hanno contribuito alla realizzazione del report

Il gruppo di lavoro U.O.C. Statistica ed Epidemiologia ASL Lecce: Sig.ra Valeria Gerardi, Sig.ra Ornella Guida, Sig.Donato Rollo.