

COVID-19 IN PROVINCIA DI LECCE



REPORT del 7 ottobre 2022

Aggiornamento delle ore 10.30

Documento a cura di Fabrizio Quarta con la collaborazione di Angela Metallo
Elaborazione dati Carlo Indino

Tabella 1. Distribuzione per comune dei casi di infezione da COVID-19.

Comune	N° casi da inizio pandemia	Attualmente positivi	Attualmente positivi per 1.000 Ab.	N. Vaccinati mono, 1 ^a dose	Vaccinati mono, 1 ^a dose per 100 Ab.
ALESSANO	2.453	25	4,0	5.288	84,2
ALEZIO	2.154	16	2,9	4.795	85,5
ALLISTE	2.376	44	6,7	5.403	81,7
ANDRANO	1.691	14	3,0	4.107	86,9
ARADEO	3.266	20	2,2	7.907	86,4
ARNESANO	1.569	15	3,7	3.425	85,5
BAGNOLO DEL SALENTO	695	18	9,9	1.571	86,6
BOTRUGNO	1.081	5	1,9	2.371	88,0
CALIMERA	2.401	13	1,9	6.095	88,2
CAMPI SALENTINA	3.682	43	4,2	8.908	87,7
CANNOLE	705	1	0,6	1.471	87,8
CAPRARICA DI LECCE	789	8	3,3	2.073	86,6
CARMIANO	4.956	38	3,2	10.217	85,6
CARPIGNANO SALENTINO	1.303	13	3,5	3.317	89,0
CASARANO	7.594	82	4,1	16.530	83,5
CASTRI' DI LECCE	858	10	3,5	2.478	87,8
CASTRIGNANO DEI GRECI	1.298	5	1,3	3.386	88,4
CASTRIGNANO DEL CAPO	2.067	20	3,8	4.509	86,1
CAVALLINO	5.241	41	3,2	11.142	87,3
COLLEPASSO	2.274	32	5,5	5.001	85,9
COPERTINO	8.102	55	2,3	20.727	87,6
CORIGLIANO D'OTRANTO	2.082	10	1,7	5.054	88,4
CORSANO	2.079	26	4,9	4.458	83,7
CURSI	1.428	12	3,0	3.450	85,5
CUTROFIANO	3.409	17	1,9	7.748	87,4
DISO	865	4	1,4	2.597	89,5
GAGLIANO DEL CAPO	1.875	8	1,6	4.212	83,0
GALATINA	9.477	68	2,6	22.909	86,6
GALATONE	5.983	56	3,7	12.974	84,7
GALLIPOLI	7.764	35	1,7	16.959	84,0
GIUGGIANELLO	372	9	7,8	1.026	88,8
GIURDIGNANO	690	2	1,0	1.678	86,1
GUAGNANO	1.947	13	2,3	4.797	86,1
LECCE	33.652	341	3,5	80.778	83,7
LEQUILE	3.202	27	3,1	7.226	83,0
LEVERANO	5.113	22	1,6	12.203	87,4
LIZZANELLO	4.664	39	3,2	10.397	86,6
MAGLIE	5.083	103	7,3	12.004	85,5
MARTANO	3.210	37	4,1	7.664	85,6
MARTIGNANO	602	2	1,2	1.420	87,1
MATINO	4.338	22	2,0	9.156	81,2
MELENDUGNO	3.928	18	1,8	8.332	83,3
MELISSANO	2.544	22	3,1	5.645	80,7
MELPIGNANO	789	7	3,2	1.901	86,1
MIGGIANO	1.217	6	1,8	2.914	85,1

Comune	N° casi da inizio pandemia	Attualmente positivi	Attualmente positivi per 1.000 Ab.	N. Vaccinati mono, 1 ^a dose	Vaccinati mono, 1 ^a dose per 100 Ab.
MINERVINO DI LECCE	1.316	8	2,2	3.009	84,5
MONTERONI DI LECCE	5.041	25	1,8	11.440	83,0
MONTESANO SALENTINO	1.125	8	3,0	2.267	85,7
MORCIANO DI LEUCA	1.003	5	1,6	2.695	84,8
MURO LECCESE	1.611	12	2,5	4.231	86,5
NARDO'	11.383	95	3,0	26.696	85,4
NEVIANO	1.836	16	3,1	4.342	84,9
NOCIGLIA	812	16	7,2	1.899	85,7
NOVOLI	3.052	25	3,2	6.783	87,3
ORTELLE	765	6	2,6	1.965	84,8
OTRANTO	1.967	18	3,1	4.755	81,3
PALMARIGGI	537	11	7,7	1.263	88,1
PARABITA	3.195	26	2,9	7.392	83,5
PATU'	581	7	4,2	1.449	87,6
POGGIARDO	2.259	14	2,4	5.090	85,7
PRESICCE-ACQUARICA	3.578	16	1,6	7.869	80,7
RACALE	4.406	40	3,7	8.910	81,8
RUFFANO	3.766	14	1,5	7.865	81,7
SALICE SALENTINO	2.823	19	2,3	6.902	85,2
SALVE	1.543	40	8,8	3.653	80,2
SANARICA	551	7	4,7	1.256	85,0
SAN CESARIO DI LECCE	3.171	28	3,5	6.897	85,6
SAN DONATO DI LECCE	2.325	21	3,7	4.911	87,6
SANNICOLA	1.925	11	1,9	4.852	83,9
SAN PIETRO IN LAMA	1.291	5	1,4	2.933	83,6
SANTA CESAREA TERME	911	14	4,7	2.532	84,9
SCORRANO	3.147	18	2,6	5.869	85,6
SECLI'	773	16	8,6	1.655	89,1
SOGLIANO CAVOUR	1.553	0	0,0	3.437	86,3
SOLETO	1.976	11	2,1	4.525	84,7
SPECCHIA	1.777	13	2,8	3.945	83,5
SPONGANO	1.286	10	2,8	3.052	85,3
SQUINZANO	4.824	32	2,3	11.662	83,9
STERNATIA	741	13	5,9	1.934	87,2
SUPERSANO	1.640	16	3,7	3.641	84,8
SURANO	491	7	4,4	1.343	84,4
SURBO	6.310	48	3,2	12.835	85,9
TAURISANO	4.896	40	3,4	9.405	80,7
TAVIANO	4.556	46	3,9	9.880	83,7
TIGGIANO	1.065	9	3,1	2.401	83,8
TREPUZZI	5.314	21	1,5	12.428	86,8
TRICASE	6.877	57	3,3	14.902	85,9
TUGLIE	1.848	23	4,4	4.383	84,3
UGENTO	4.418	80	6,5	10.055	81,4
UGGIANO LA CHIESA	1.424	15	3,4	3.687	84,5
VEGLIE	5.311	48	3,5	11.832	86,4

Comune	N° casi da inizio pandemia	Attualmente positivi	Attualmente positivi per 1.000 Ab.	N. Vaccinati mono, 1 ^a dose	Vaccinati Mono, 1 ^a dose per 100 Ab.
VERNOLE	2.362	18	2,6	6.039	86,7
ZOLLINO	693	7	3,7	1.689	88,7
SAN CASSIANO	751	1	0,5	1.761	88,4
CASTRO	776	3	1,3	2.083	88,9
PORTO CESAREO	2.319	11	1,7	5.248	83,4
RSA La Fontanella - Ospiti e operatori (9)	80	0	-	-	-
Temporanem. Presenti	2.408	33	-	-	-
TOTALI	295.257	2.527	3,2	671.770	84,9

Nota: il colore rosso delle celle indica un valore peggiore rispetto al dato provinciale.

Tabella 2. Tamponi faringei eseguiti in Provincia di Lecce.

Tamponi eseguiti	N°	%
Tamponi negativi (*)	485.976	62
Tamponi positivi	295.257	38
Tot. (comprensivo dei ripetuti)	2.649.397	-

Nota: (*) Il dato si riferisce solo ai Laboratori pubblici e privati convenzionati.

Figura 1. Nuovi positivi per fasce di età. Settimana dal 30/09/22 al 06/10/2022.

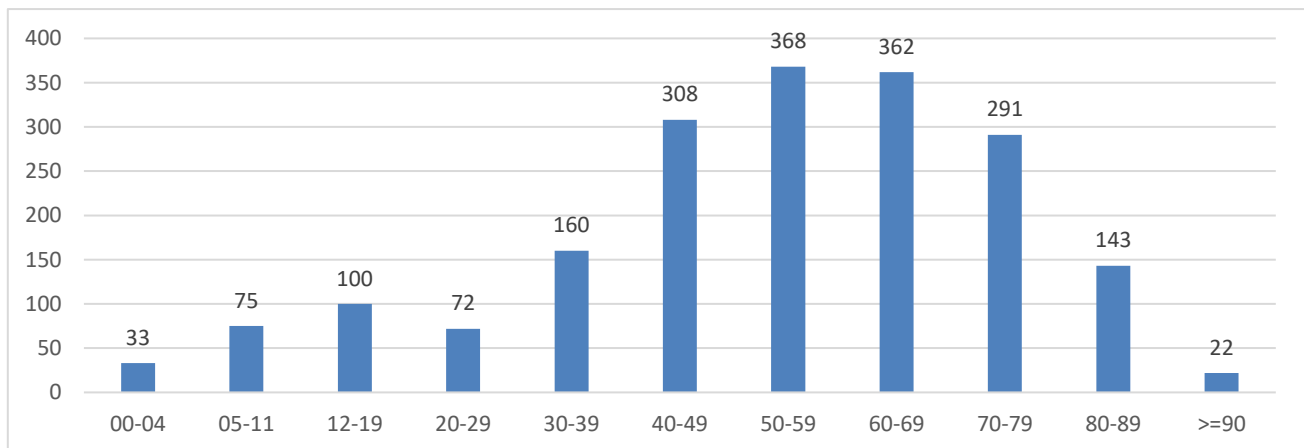


Figura 2. Trend settimanale dei casi "attualmente positivi" dal 3 dicembre 2021 ad oggi.

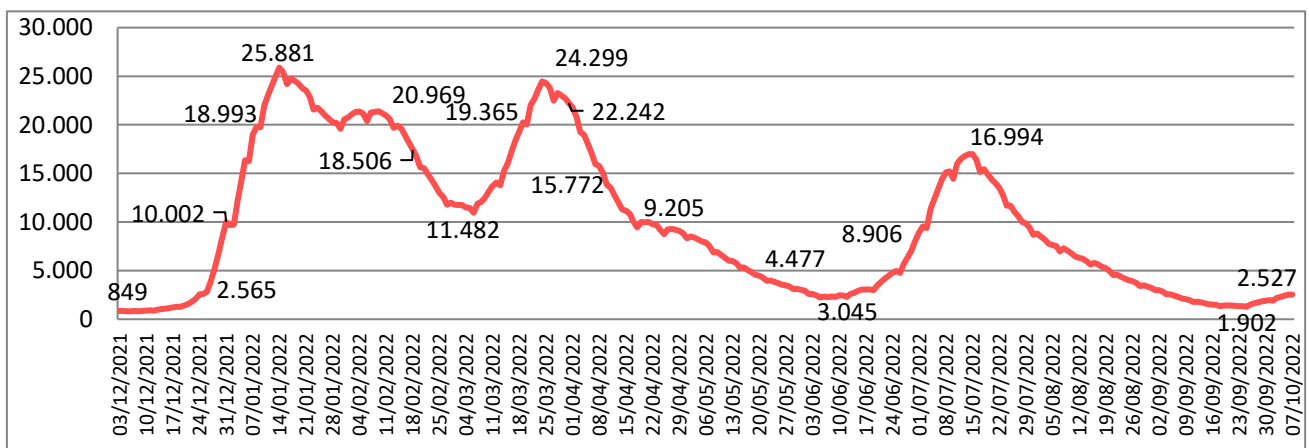


Figura 3. Trend settimanale dei nuovi positivi per le fasce di età dal 3 dicembre 2021 ad oggi.

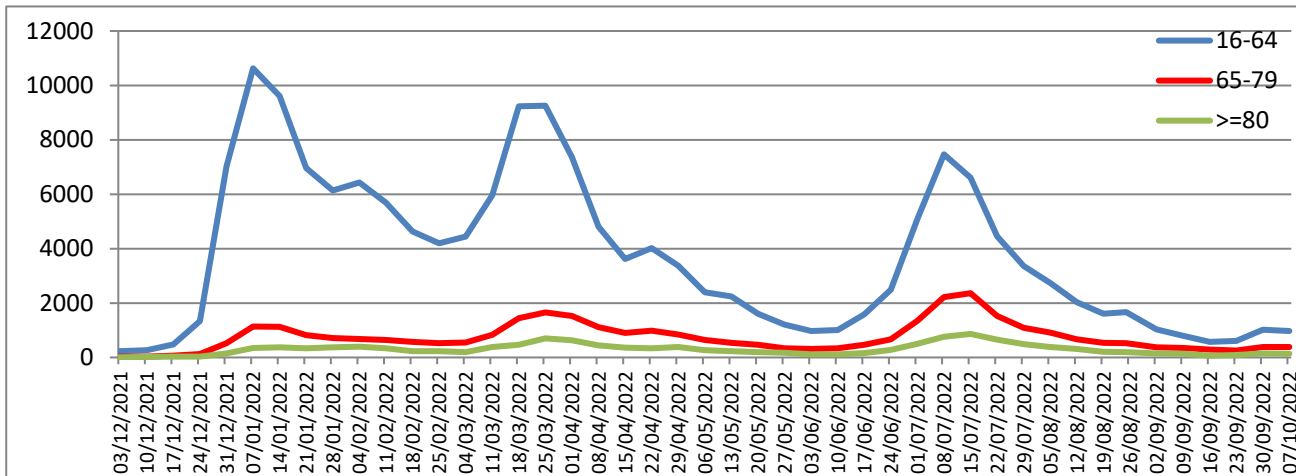


Tabella 3. Attualmente positivi per 1.000 Ab.e incidenza settimanale per 100.000 Ab.

Attualmente positivi per 1000 abitanti	3
Incidenza 7 giorni (30/9/22 - 6/10/22) per 100.000 abitanti	250

Tabella 4. Tasso ospedalizzazione mensile per 100.000 abitanti pop. vaccinata e non vaccinata.

Tasso di Ospedalizzazione mensile (9/9/22 - 6/10/22) per 100.000 abitanti	1 ^a dose	2 ^a dose	3 ^a dose	Non vaccinati
	3,71	0,82	1,48	3,68

Figura 4. Distribuzione geografica dei cittadini "attualmente positivi" a COVID-19 per 1000 Ab..

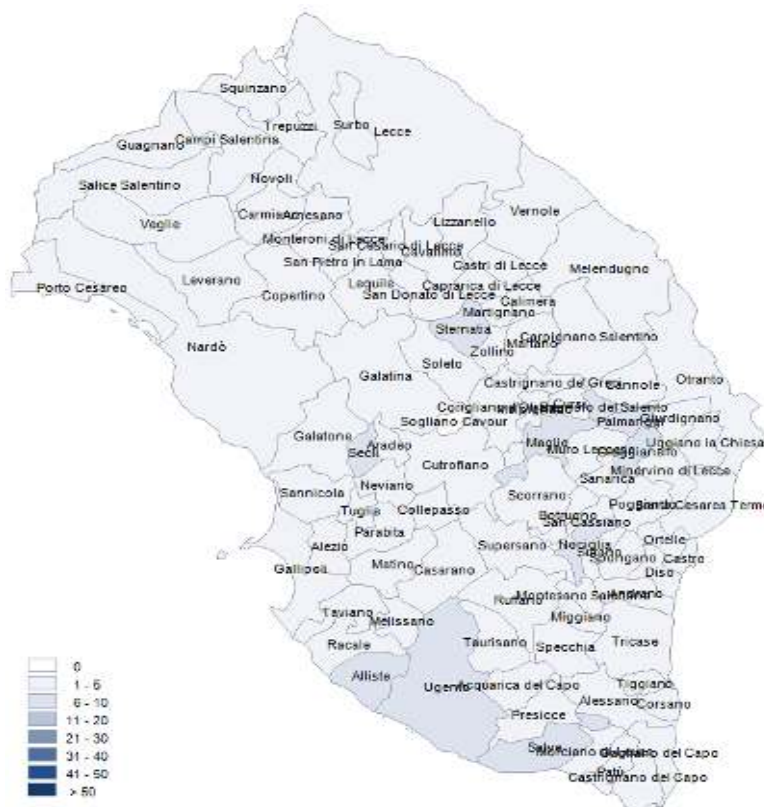


Figura 5. Distribuzione per sesso dei casi di infezione da COVID-19.

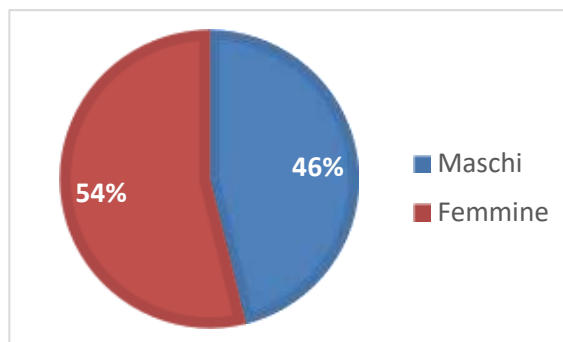


Tabella 5. Distribuzione per fasce di età e sesso dei casi di infezione da COVID-19.

Fasce Età	Maschi	Femmine	Totale	%
0-35	57.221	60.223	117.444	40
36-49	27.420	35.373	62.793	21
50-69	34.201	42.153	76.354	26
70-79	11.010	12.296	23.306	8
80-89	5.393	6.879	12.272	4
>=90	925	2.163	3.088	1
Totali	136.170	159.087	295.257	100

Figura 6. Distribuzione per fasce di età dei casi di infezione da COVID-19.

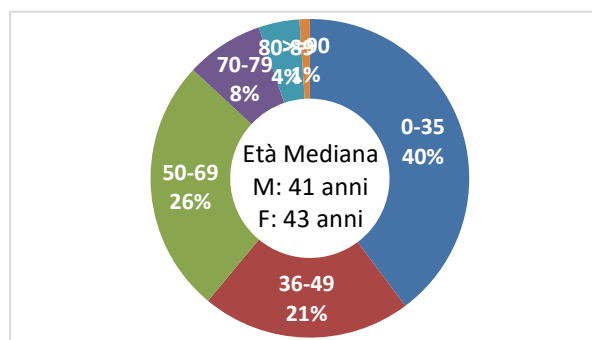


Tabella 6. Numero di ricoveri, degenze, dimessi e deceduti per infezione da COVID-19.

Istituto	Ricoveri Totali	Attualmente ricoverati	Dimessi	Deceduti
P.O. Galatina - Malattie infettive COVID	640	6	634	75
P.O. Galatina - Medicina interna COVID	366	8	358	89
P.O. Galatina - Altre UU.OO. COVID	28	0	28	0
P.O. Copertino - Lungod. Post COVID	38	0	38	6
P.O. Vito Fazzi - Anest. e Rianimaz. COVID	461	3	458	326
P.O. Vito Fazzi - Pneumologia COVID (DEA)	1.258	16	1.242	377
P.O. Vito Fazzi - Malattie Infettive COVID	843	6	837	118
P.O. Vito Fazzi - Med. Acc. Urgenza COVID	179	0	179	17
P.O. Fazzi (S. Cesario) Lungod. Post COVID	142	0	142	0
Totali	3.955	39	3.916	1.008

Figura 7. Numero di ricoveri, degenti, dimessi e deceduti per infezione da COVID-19.

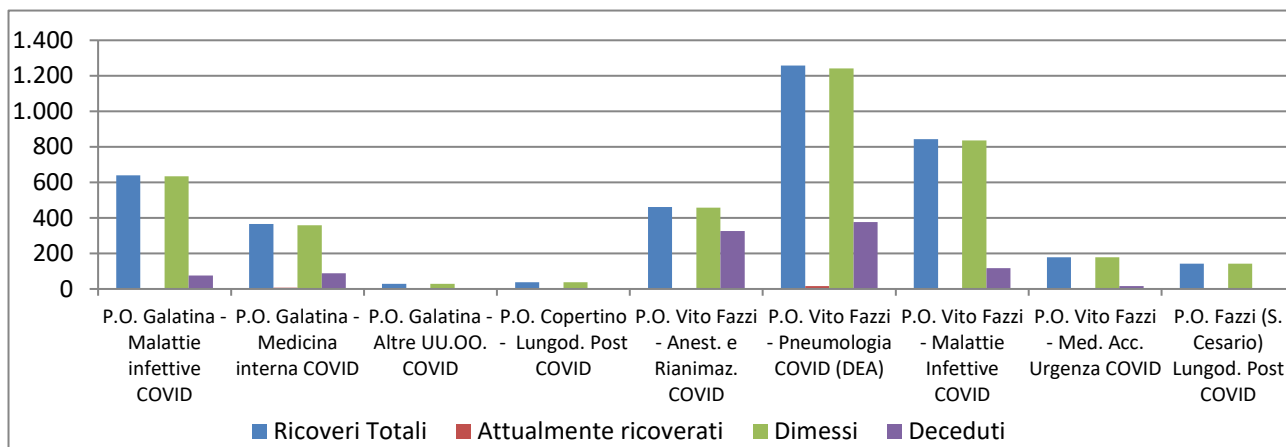


Tabella 7. Distribuzione per fasce di età e sesso dei ricoveri per infezione da COVID-19.

Fasce Età	Maschi	Femmine	Totale	%
0-35	94	60	154	4
36-49	196	176	372	9
50-69	736	416	1.152	29
70-79	510	417	927	23
80-89	477	499	976	25
>=90	166	208	374	9
Totali	2.179	1.776	3.955	100

Figura 8. Distribuzione per fasce di età dei ricoveri per infezione da COVID-19.

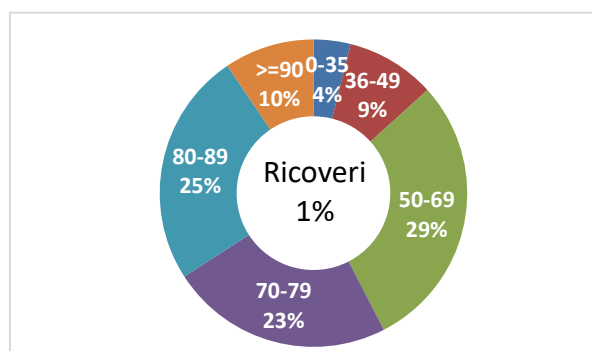


Figura 9. Trend settimanale dei ricoveri per le fasce di età dal 3 dicembre 2021 ad oggi.

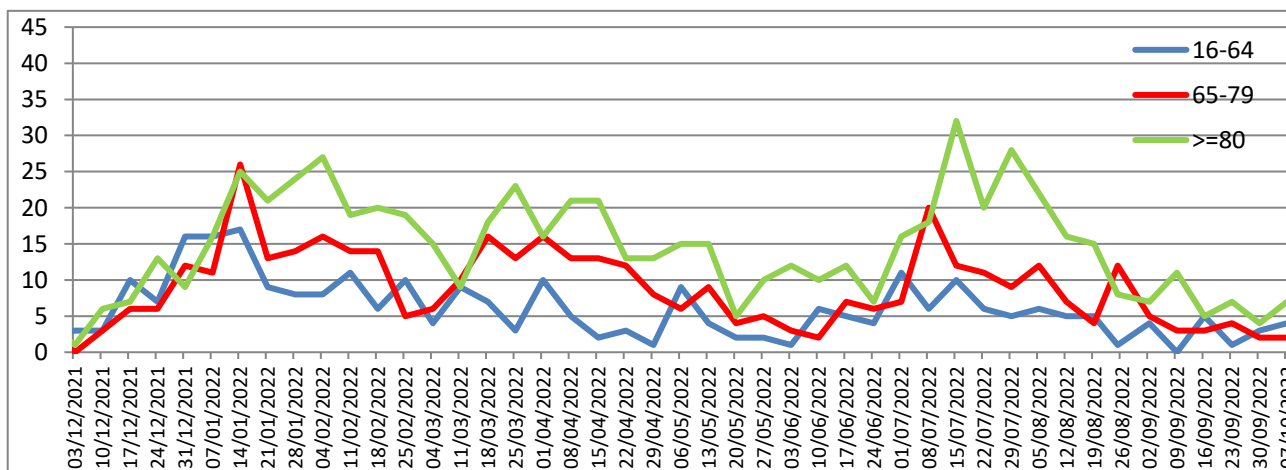


Tabella 8. Distribuzione per fasce di età e sesso dei deceduti per infezione da COVID-19.

Fasce Età	Maschi	Femmine	Totale	%
0-35	8	0	8	1
36-49	14	8	22	2
50-69	116	66	182	14
70-79	185	117	302	24
80-89	241	252	493	39
>=90	110	160	270	21
Totali	674	603	1.277	100

Figura 10. Trend settimanale dei deceduti per le fasce di età dal 3 dicembre 2021 ad oggi.

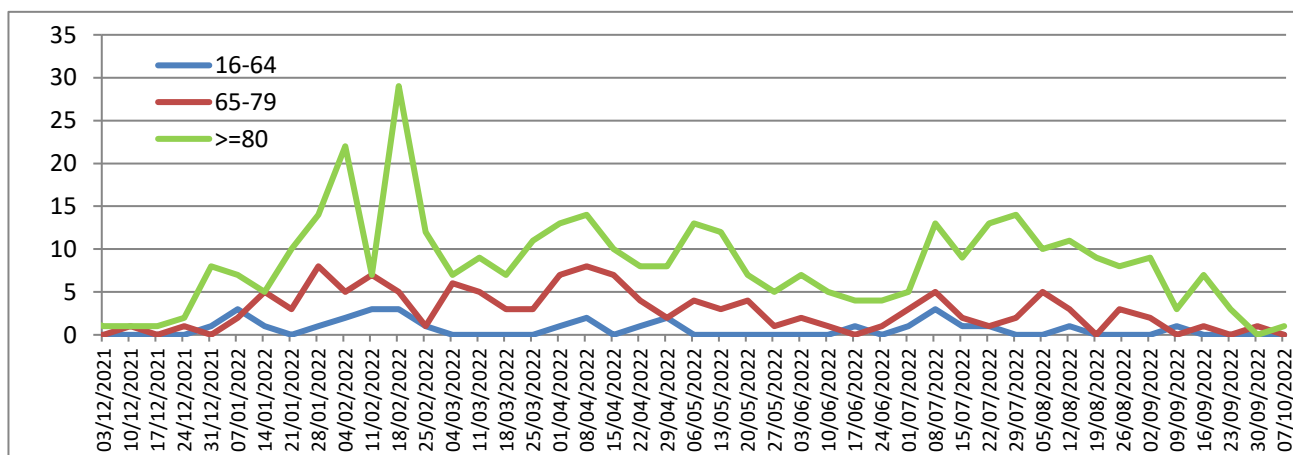


Figura 11. Distribuzione per fasce di età dei deceduti da infezione da COVID-19.

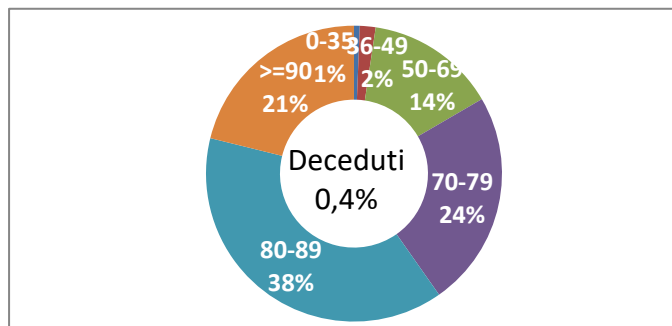


Figura 12. Distribuzione per fasce di età dei guariti da infezione da COVID-19.

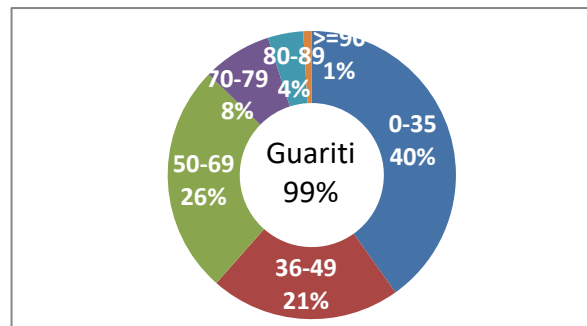


Tabella 9. Distribuzione per fasce di età e sesso dei guariti da infezione da COVID-19. dati cumulativi dal 29/02/2020 ad oggi.

Fasce Età	Maschi	Femmine	Totale	%
0-35	56.993	60.003	116.996	40
36-49	27209	35091	62.300	21
50-69	33.655	41.542	75.197	26
70-79	10634	11980	22.614	8
80-89	5.053	6.511	11.564	4
>=90	802	1980	2.782	1
Totali	134.346	157.107	291.453	100

Tabella 10. Distribuzione dei casi diagnosticati per luogo di esposizione dal 29/02/2020 (dato disponibile per 35.196 casi su 295.257).

Luogo di esposizione	N. Casi	%
Ambito Familiare	24.616	69,5
RSA/Casa di riposo/Comunità disabili	710	2,0
Ospedale Ambulatorio	969	2,7
Centro accoglienza rifugiati	385	1,1
Lavoro	2.921	8,2
Nave/Crociera	135	0,4
Altro	5.702	16,1
Totale	35.438	100

Figura 13. Distribuzione dei casi diagnosticati per luogo di esposizione dal 29/02/2020 (dato disponibile per 35.196 casi su 295.257).

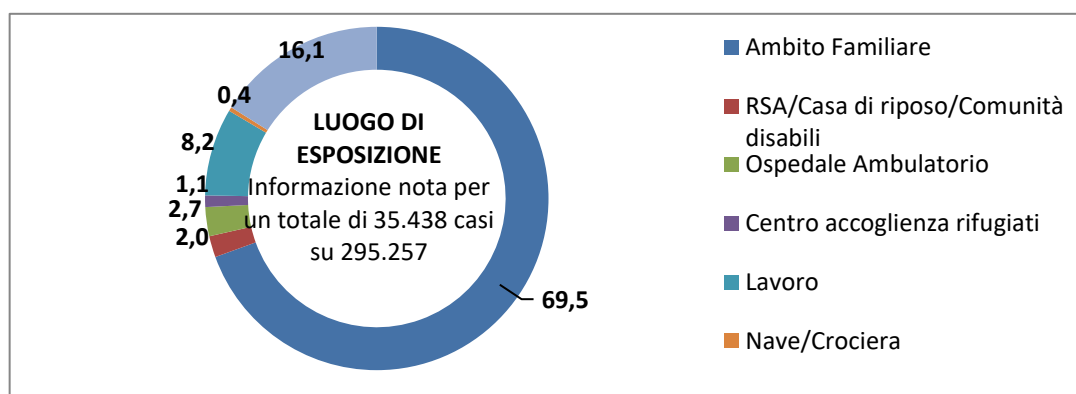


Tabella 11. Distribuzione dei casi diagnosticati per stato clinico iniziale dal 29/02/2020 (dato disponibile per 293.231 casi su 295.257).

Stato clinico	N. Casi	%
Asintomatico	241.170	81,7
Pauci-sintomatico	41.315	14,0
Lieve	11.517	3,9
Severo	773	0,3
Critico	456	0,2
Totale	295.231	100

Figura 14. Distribuzione dei casi diagnosticati per stato clinico iniziale dal 29/02/2020 (dato disponibile per 293.231 casi su 295.257).

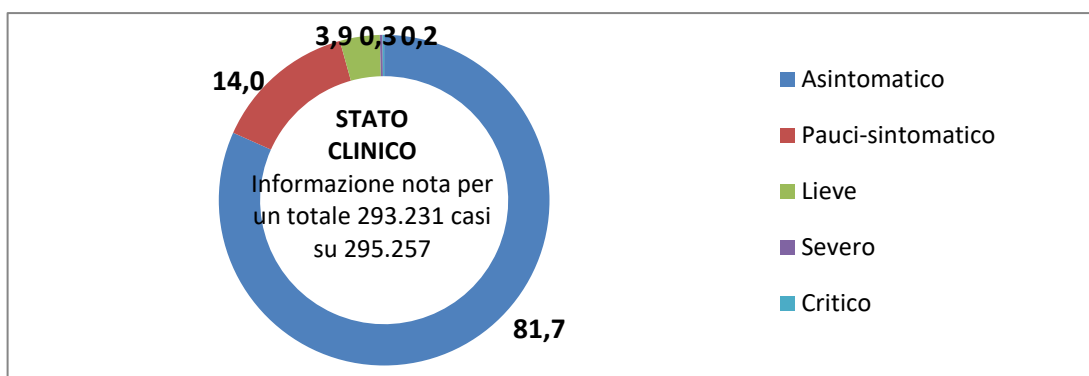


Tabella 12. Campagna vaccinale anti Covid 19 - Somministrazioni totali.

Fasce Età	1 ^a dose	Mono e 2 ^a dose	3 ^a Dose	4 ^a Dose	Totale
5-11	22.312	19.188	15	0	41.515
12-19	55.387	52.484	31.867	12	139.750
20-29	68.906	62.640	44.172	69	175.787
30-39	72.303	67.537	49.256	111	189.207
40-49	97.415	95.300	74.665	288	267.668
50-59	102.109	117.008	83.553	873	303.543
60-69	90.786	98.886	78.821	5.455	273.948
70-79	79.502	84.902	70.616	8.915	243.935
80-89	49.978	49.043	42.723	9.087	150.831
>= 90	11.736	11.291	8.707	1.827	33.561
Totale	650.434	658.279	484.395	26.637	1.819.745

Figura 15. Campagna vaccinale anti Covid 19 - Somministrazioni totali.

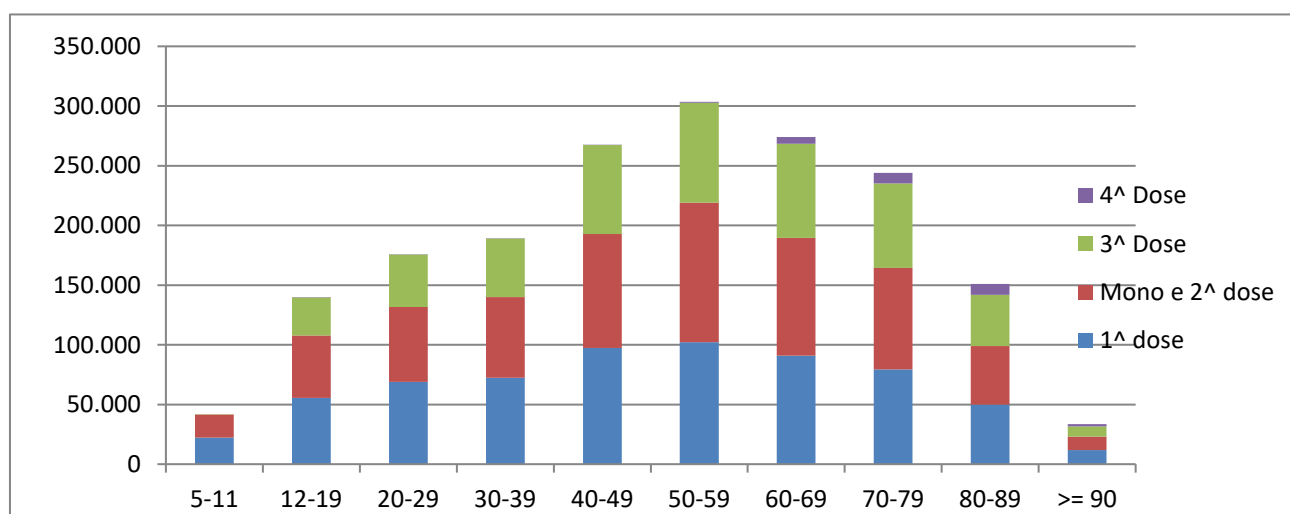
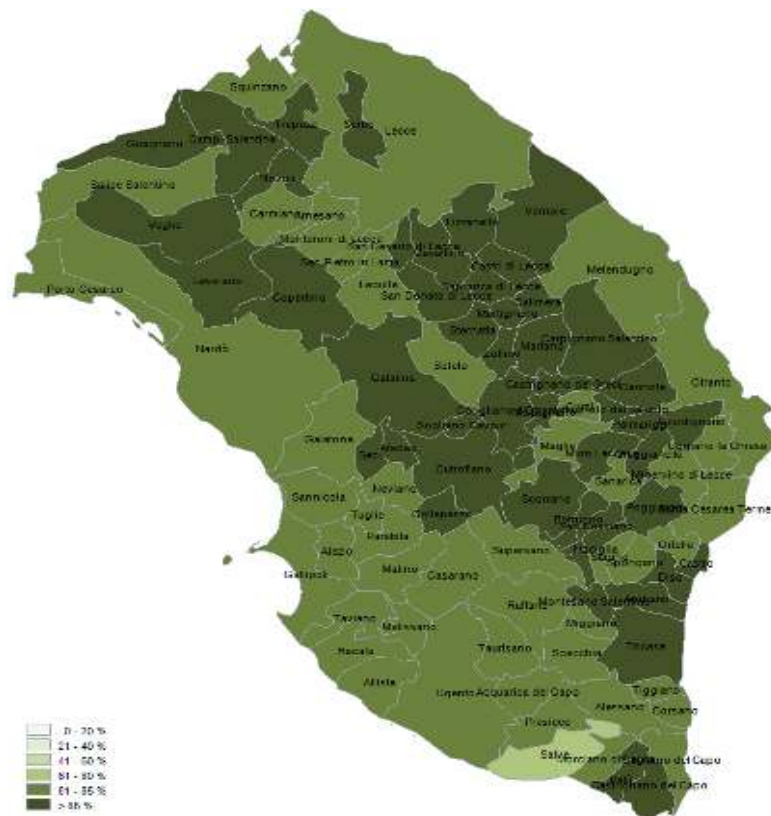


Tabella 13. Campagna vaccinale anti Covid 19 - Vaccinati per dose per 100 abitanti.

Fasce Età	1 ^a dose/100 Ab.	Mono e 2 ^a dose/100 Ab.	3 ^a dose/100 Ab.
5-11	51	44	0
12-19	93	88	54
20-29	85	78	55
30-39	82	77	56
40-49	81	79	62
50-59	80	91	65
60-69	87	94	75
70-79	90	96	80
80-89	92	90	78
>= 90	77	74	57
Totale	88	89	70

Nota: Il dato del Totale della 3^a dose/100 Ab. Si riferisce alla popolazione over 12

Figura 16. Distribuzione geografica dei cittadini vaccinati monodose e 1^a dose per 100 Ab..



I dati riportati sono quelli in possesso di questo ufficio nel giorno e alle ore indicati nella copertina del report.

Si consideri che i dati si riferiscono alla residenza anagrafica dei cittadini ma potrebbero non coincidere con il reale domicilio. Sono considerati temporaneamente presenti i cittadini momentaneamente domiciliati in provincia di Lecce.

Si consideri inoltre che trattasi di dati molto dinamici che variano costantemente, per cui l'attribuzione ai comuni di alcune unità potrebbe risentire di queste problematiche e pertanto potrebbero risultare discordanti al momento della rilevazione con quelli forniti da altri enti o uffici.

Si consideri infine che solo per la RSA la fontanella di Soleto è stato considerato come domicilio degli utenti e degli operatori la sede della RSA.

Dall'8 gennaio 2021 il report include i dati, per comune di residenza, dei vaccinati nella campagna di vaccinazione anti COVID avviata il 27 dicembre 2020.

Hanno contribuito alla realizzazione del report

Il gruppo di lavoro U.O.C. Statistica ed Epidemiologia ASL Lecce: Sig.ra Valeria Gerardi, Sig.ra Ornella Guida, Sig.Donato Rollo.